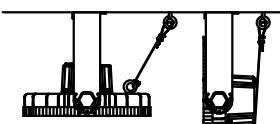
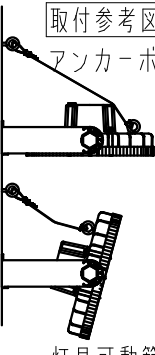


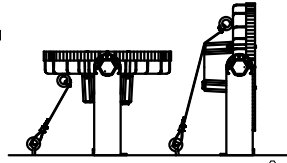
天井取付 (傾斜天井含む)



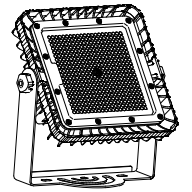
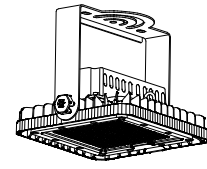
壁面取付 (取付面強度必要です。)



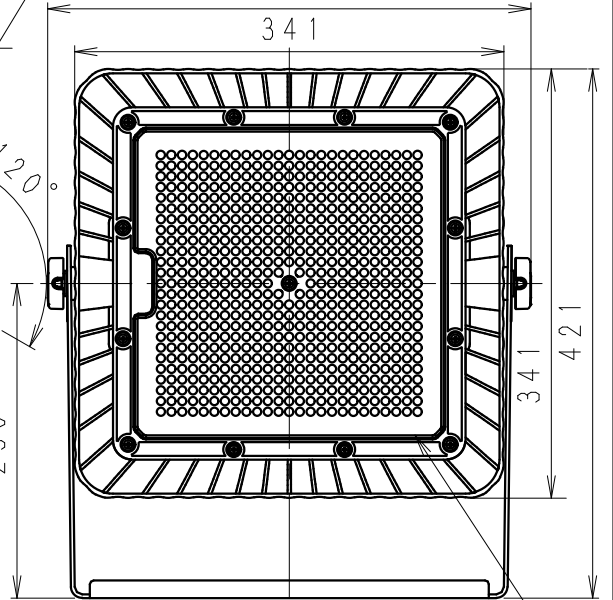
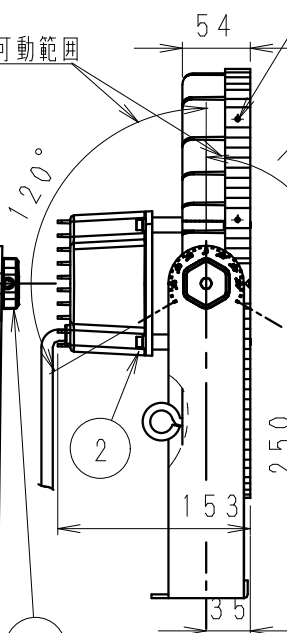
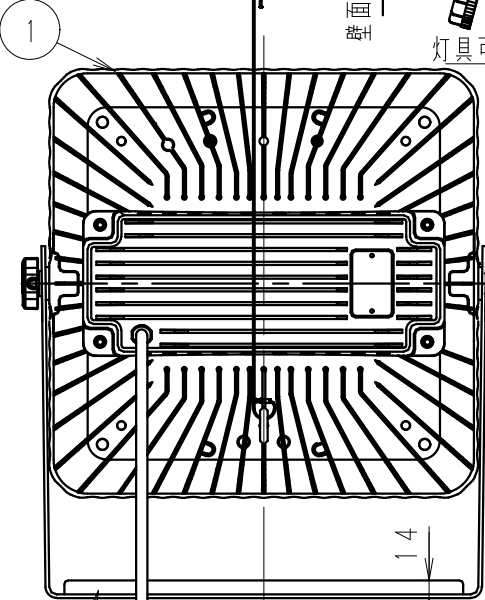
**取付参考図** 必ず 落下防止ワイヤーを施工ください。  
アンカーボルトでご施工ください。



据え置き取付

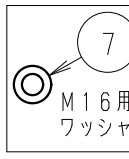


8-M4オプション取付穴 (387)



器具外 約1200mm  
2PNCT (1.25mm<sup>2</sup>) 3芯 φ9 黒  
(必ず防水型の電源ボックス等で電源電線に接続してください。)  
小動物・鳥 (カラス) などの捕食によるケーブル  
損傷防止の為、配線管などで保護してください。

L: 黒  
N: 白  
E: 緑

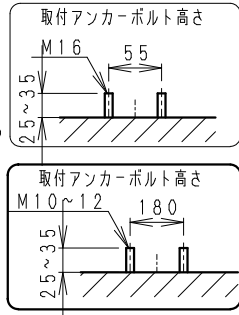


2-13×20  
取付穴

100V垂直下向き取付時  
(下向き±45度まで 周囲温度+35~+40℃)  
の場合 電源寿命4000時間となります。

※LED素子は白熱灯・蛍光灯などの一般光源に比べ、バラツキがあるため  
発光色、明るさが異なる場合がありますのでご了承ください。

適合ランプ	FLOOD 40000lm 昼白色タイプ (5000K) Ra70
配光	広角配光タイプ
器具質量	7.2kg



**⚠ 安全に関するご注意**

- この器具は、-25℃~+40℃の温度範囲でご使用ください。  
(一時的な温度上昇においては+50度まで使用可能です。)  
高温で使用すると火災の原因となります。
- この器具は防塵防湿仕様と耐塩仕様兼用です。  
一部 油などのミスト成分の多い場所、粉じんが堆積する場所ではご使用できません。
- 天井直付けの場合、器具の取付けは凹凸のない平面に取付けてください。天井の強度が十分にある場所  
に取付けてください。(P180取付け用ボルト穴で施工ください。オプション用穴でのボルト施工  
は行わないでください。) 電源線の接続は電源ボックスなどの中で接続ください。
- 壁面取付けの場合、壁面の強度が十分にある場所に取付けてください。  
(P180取付け用ボルト穴で施工してください。オプション用穴でのボルト施工  
は行わないでください。) 必ず電源接続は防水電源ボックスなどで接続してください。
- 床直付けの場合 浸水しない場所に取付けてください。単木が覆いかぶさらない事  
土中に埋めないでください。取付ボルトは必ず基礎部分に固定してください。  
電源線の接続は必ず防水ボックスなどの中で結線してください。
- オプションへの取り付けの場合 取付内容に従ってください。  
(注意 取り付け方向が限定される場合があります。)
- 振動や衝撃の影響の受ける場所には取り付けないでください。
- 点灯時および点灯中はLED光源を直視しないでください。

定格電圧 (V)	周波数 (Hz)	入力電圧 (V)	入力電流 (mA)	消費電力 (W)	接続台数 20Aブレーカー使用時
AC100-242	50/60	100	2524	251	6台まで
		200	1217	241	5台まで
		242	1014	241	5台まで

部品番号	部品名	材質・素材厚	数量	備考
7	ワッシャ	ステンレスφ30	2	
6	落下防止ワイヤーセット	ステンレスφ2	1	
5	前面カバー	P C	1	透明消
4	アーム	ステンレス・t3	1	メタリック仕上げ(シルバーグレー)
3	ツマミ	アルミダイキャスト ステンレスボルト	2	メタリック仕上げ(シルバーグレー)
2	電源BOX	アルミダイキャスト	1	メタリック仕上げ(シルバーグレー)
1	本体	アルミダイキャスト	1	メタリック仕上げ(シルバーグレー)

<b>特記事項</b>		※受圧面積	
<ul style="list-style-type: none"> <li>電源内蔵 (100-242V) ・調光不可</li> <li>防湿防雨形 (IP65)</li> <li>LED光源寿命60000時間</li> <li>(JIS C8155:2010に準拠)</li> <li>LEDモジュール交換不可</li> </ul>		正面: 0.1235m <sup>2</sup>	側面: 0.0461m <sup>2</sup>
品名	HLN371GN-121	図番	FL-210164-D