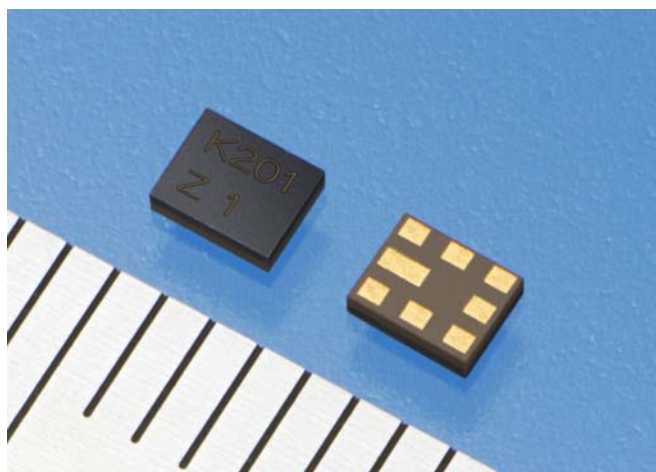


## <技術資料>

# 国内CDMA/北米CDMA対応SAW デュプレクサ「SD25 シリーズ」



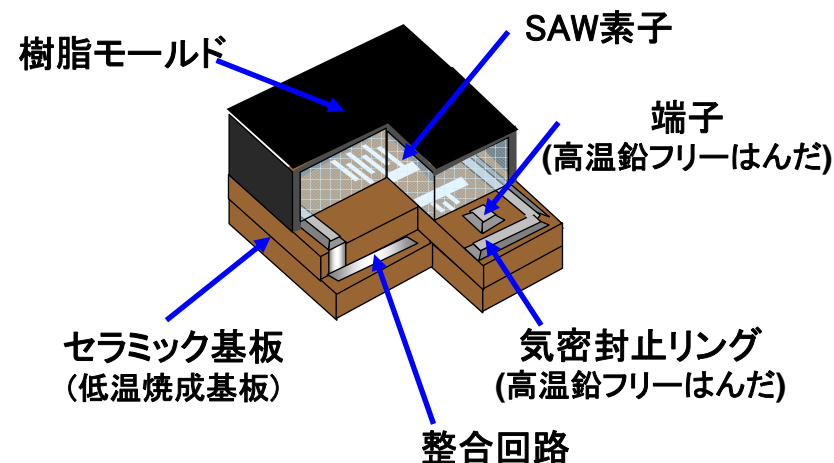
SAWデュプレクサ「SD25シリーズ」

「SD25シリーズ」は、京セラ独自の設計シミュレーション技術をベースに、極小化されたSAW素子をセラミック基板上に実装・封止し、樹脂でコーティングしたCSP (Chip Size Package) タイプのSAWデュプレクサです。SAW素子とセラミック基板の最適設計により、業界最小クラスとなる $2.5 \times 2.0 \times 0.8\text{mm}$  (typ.)の超小型サイズを実現しました。さらに小型・軽量化を図りながらも、送受フィルタの整合回路を内蔵しているため、デュプレクサの外部にインダクタを実装する必要が無く、省スペース化に貢献するほか、高減衰・高アイソレーションの優れたフィルタ特性を確保しています。

### [特長]

- 1.世界最小サイズ\* \*2007年1月現在  
(2.5 x 2.0 x 0.8mm typ.)
- 2.整合回路内蔵
  - 回路設計の簡略化
  - 部品点数・部品実装面積の削減
- 3.気密封止構造による高信頼性
  - 耐候性、耐衝撃性に優れる
- 4.低ロス・高アイソレーション特性
- 5.高い生産性
- 6.鉛フリー、RoHS指令対応品

### [構造]

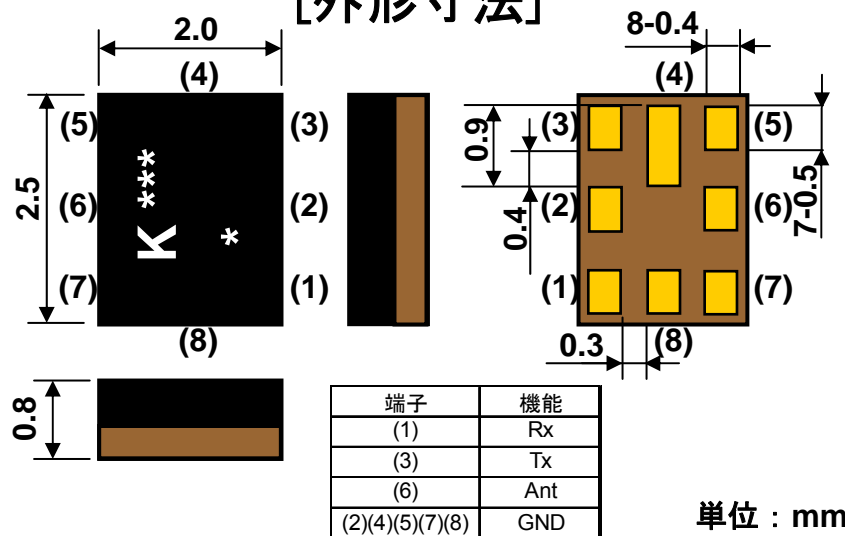


### [品名]

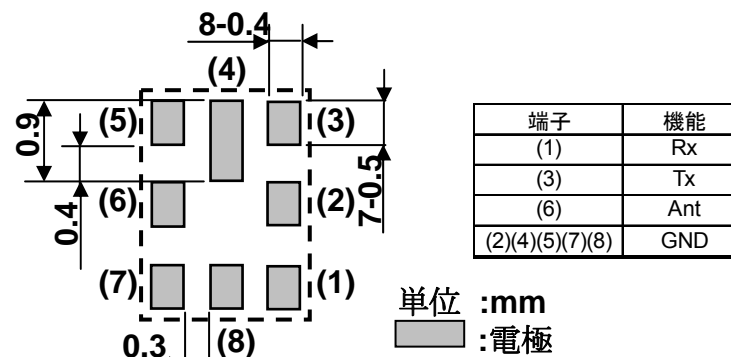
**SD 25 - 0836 R 8 UU 01**  
 ① ② ③ ④ ⑤ ⑥ ⑦

- ①製品区分(SAW Duplexer)
- ②パッケージサイズ
- ③周波数
- ④Tx/Rxポート仕様
- ⑤端子数
- ⑥入出力仕様
- ⑦個別仕様(標準)

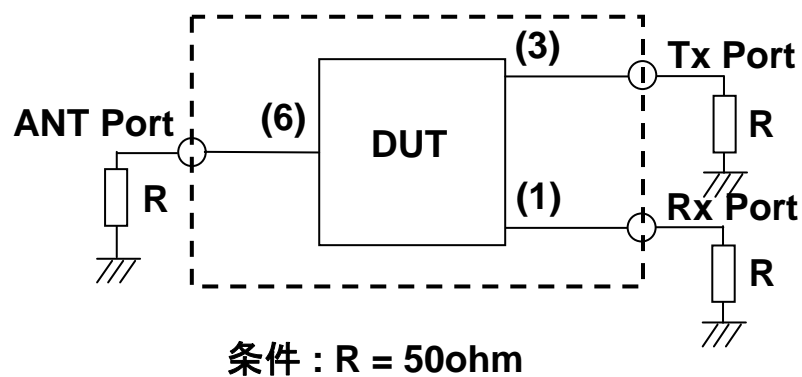
### [外形寸法]



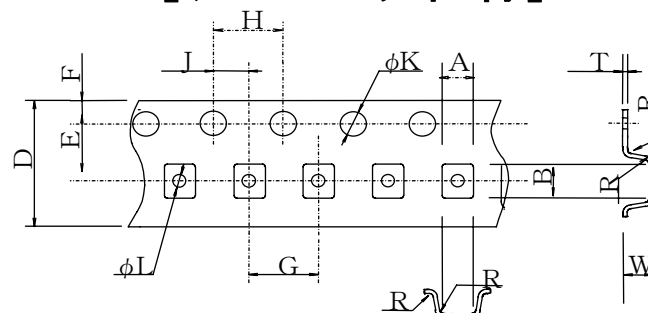
### [推奨ランドパターン]



### [測定回路]



### [テーピング仕様]



|    |         |          |           |          |          |
|----|---------|----------|-----------|----------|----------|
| 記号 | A       | B        | D         | E        | F        |
| 寸法 | 2.4±0.1 | 2.9±0.1  | 8.0±0.2   | 3.5±0.05 | 1.75±0.1 |
| 記号 | G       | H        | J         | φK       | φL       |
| 寸法 | 4.0±0.1 | 4.0±0.1  | 2.0±0.05  | 1.50±0.1 | 1.1±0.1  |
| 記号 | R       | W        | T         |          |          |
| 寸法 | 0.3 MAX | 1.15±0.1 | 0.25±0.05 |          |          |

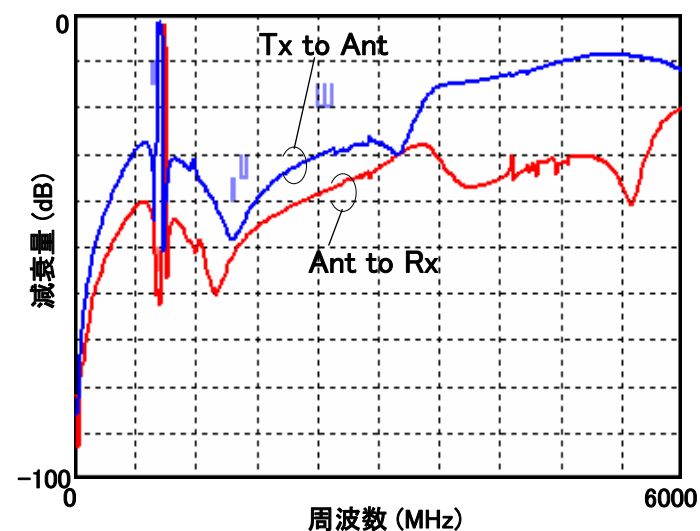
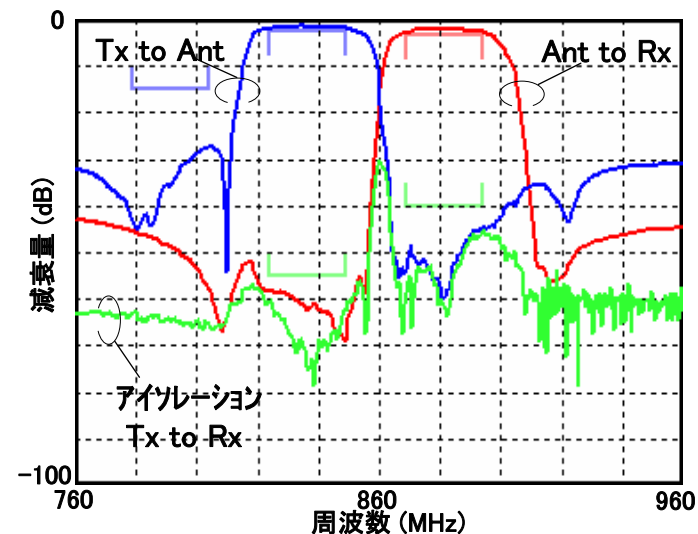
Unit : mm

## 電気特性データ

### 品名 : SD25-0836R8UU

### <北米 CDMA>

| 項目           |           | 周波数          | 規格            |      | 単位  |
|--------------|-----------|--------------|---------------|------|-----|
|              |           |              | min.          | max. |     |
| Tx to ANT    | 挿入損失      | 824-849MHz   | -             | 2.3  | dB  |
|              | リップル      |              | -             | 1.0  |     |
|              | VSWR(Tx)  |              | -             | 2.0  |     |
|              | VSWR(Ant) |              | -             | 2.0  |     |
|              | 減衰量       | 779-804MHz   | 15            | -    | dB  |
|              |           | 869-894MHz   | 40            | -    |     |
|              |           | 1570-1580MHz | 40            | -    |     |
| 1648-1698MHz |           | 35           | -             |      |     |
| 2400-2480MHz |           | 20           | -             |      |     |
| 2472-2547MHz | 20        | -            | dB            |      |     |
| ANT to Rx    | 挿入損失      | 869-894MHz   |               | -    | 3.3 |
|              | リップル      |              | -             | 1.5  |     |
|              | VSWR(Rx)  |              | -             | 2.0  |     |
|              | VSWR(Ant) |              | -             | 2.0  |     |
|              | 減衰量       | 824-849MHz   | 55            | -    | dB  |
| Tx to Rx     | アイソレーション  | 824-849MHz   | 55            | -    |     |
|              | アイソレーション  | 869-894MHz   | 40            | -    | dB  |
| 入出力インピーダンス   |           |              | 50(Unbalance) |      |     |



## 電気特性データ

### 品名 : SD25-0827R8UU

### <国内 CDMA>

| 項目           |           | 周波数          | 規格            |      | 単位  |
|--------------|-----------|--------------|---------------|------|-----|
|              |           |              | min.          | max. |     |
| Tx to ANT    | 挿入損失      | 824-830MHz   | -             | 2.3  | dB  |
|              | リップル      |              | -             | 1.0  |     |
|              | VSWR(Tx)  |              | -             | 2.0  |     |
|              | VSWR(Ant) |              | -             | 2.0  |     |
|              | 減衰量       | 0-770MHz     | 30            | -    | dB  |
|              |           | 843-870MHz   | 20            | -    |     |
|              |           | 869-875MHz   | 35            | -    |     |
|              |           | 1574-1577MHz | 40            | -    |     |
| 1648-1660MHz |           | 30           | -             |      |     |
| 2110-2130MHz |           | 30           | -             |      |     |
| 2472-2490MHz | 27        | -            | dB            |      |     |
| ANT to Rx    | 挿入損失      | 869-875MHz   |               | -    | 2.3 |
|              | リップル      |              | -             | 1.0  |     |
|              | VSWR(Rx)  |              | -             | 2.0  |     |
|              | VSWR(Ant) |              | -             | 2.0  |     |
|              | 減衰量       | 824-830MHz   | 45            | -    | dB  |
|              |           | 898-925MHz   | 42            | -    |     |
|              |           | 1920-1980MHz | 35            | -    |     |
|              |           | 2400-2484MHz | 30            | -    |     |
| Tx to Rx     | アイレーション   | 824-830MHz   | 55            | -    | dB  |
|              |           | 869-875MHz   | 44            | -    |     |
| 入出力インピーダンス   |           |              | 50(Unbalance) |      | Ohm |

