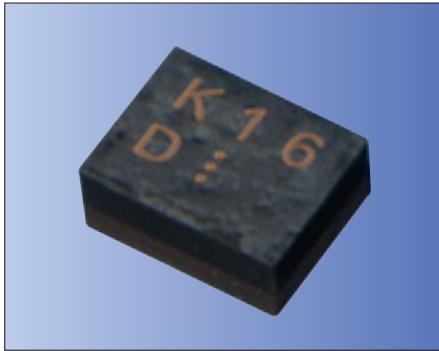


SAW Filters

GSM用RF SAWフィルタ SF14シリーズ



RoHS対応品

GSM用携帯端末のRF段に用いられる表面実装型SAWフィルタ

■特長

- 小型形状
- 低挿入損失
- 高減衰量
- 気密封止

■品名表示方法

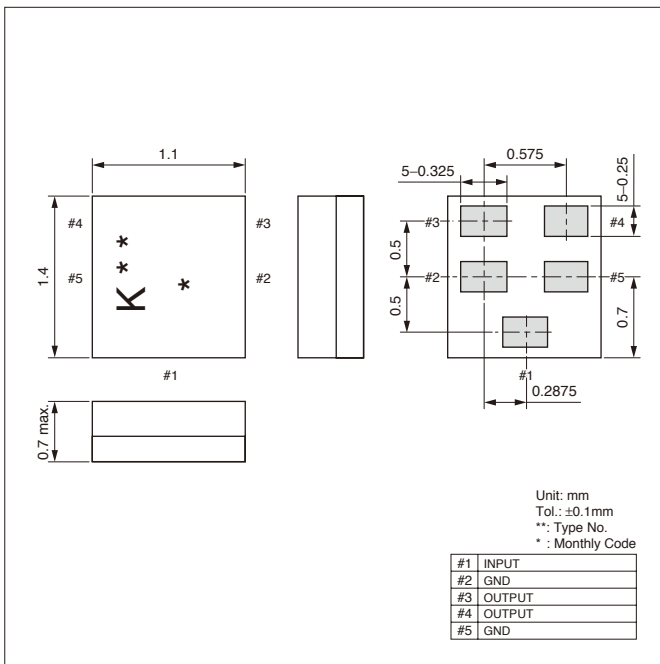
SF 14 - 0881 M 5 UB A1
 ① ② ③ ④ ⑤ ⑥ ⑦

- ①製品区分 (SAWフィルタ)
- ②パッケージサイズ
- ③公称中心周波数
- ④周波数仕様
- ⑤端子数
- ⑥入出力仕様
- ⑦個別仕様 (標準)

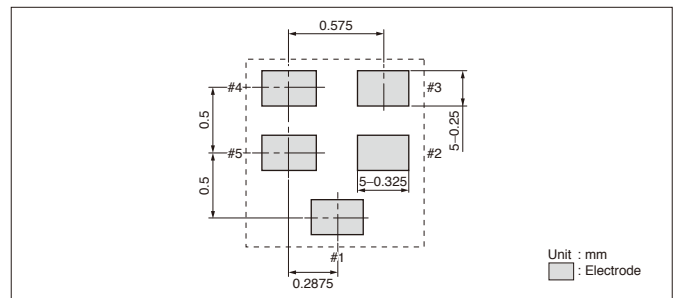
■規格

| 品名 | 出力タイプ | 用途 | 帯域周波数 | 挿入損失 (dB) | リップル (dB) | VSWR | 絶対減衰量 (dB) | | | | | | 動作温度範囲 | 保存温度範囲 |
|-----------------|---------|------------|-------------------|-----------|-----------|----------|-----------------|--------------------|-------------------|--------------------|--------------------|--------------------|-----------|-----------|
| | | | | | | | 0MHz | 840MHz | 914MHz | 940MHz | 1025MHz | 2880MHz | | |
| SF14-0881M5UBA1 | Balance | GSM850 Rx | 869MHz - 894MHz | 1.7 max. | 1.5 max. | 2.5 max. | 0MHz 25 min. | 840MHz 24 min. | 914MHz 18 min. | 940MHz 25 min. | — | — | -30~+85°C | -40~+85°C |
| SF14-0942M5UBA1 | | GSM900 Rx | 925MHz - 960MHz | 2.0 max. | 1.5 max. | 2.3 max. | 0MHz 25 min. | 880MHz 24 min. | 905MHz 10 min. | 980MHz 18 min. | 1025MHz 25 min. | 2880MHz 30 min. | | |
| SF14-1842M5UBA1 | | GSM1800 Rx | 1805MHz - 1880MHz | 2.3 max. | 1.5 max. | 2.3 max. | 0MHz 40 min. | 1300MHz 28 min. | 1705MHz 7 min. | 1920MHz 16 min. | 1980MHz 22 min. | 3000MHz 35 min. | | |
| SF14-1960M5UBA1 | | GSM1900 Rx | 1930MHz - 1990MHz | 2.3 max. | 1.5 max. | 2.3 max. | 0MHz 25 min. | 1830MHz 5 min. | 2010MHz 4 min. | 2070MHz 15 min. | 2150MHz 27 min. | 3000MHz 35 min. | | |

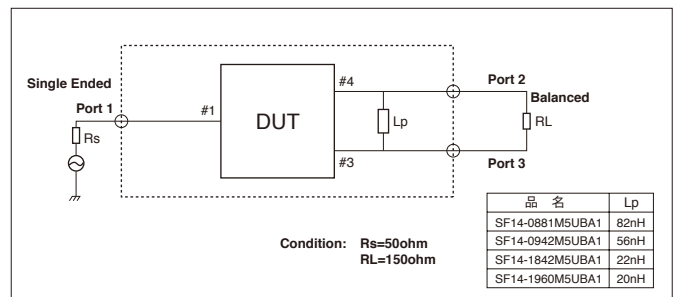
■形状・寸法



■推奨ランドパターン

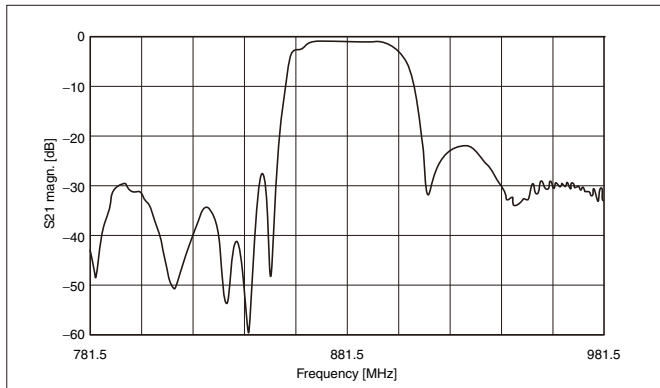


■測定回路

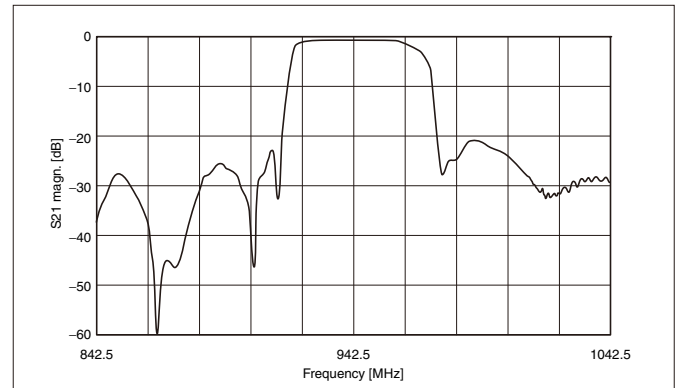


■電気特性

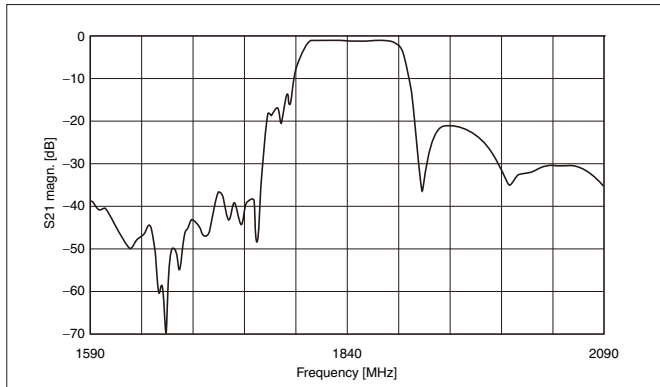
<GSM850>品名：SF14-0881M5UBA1



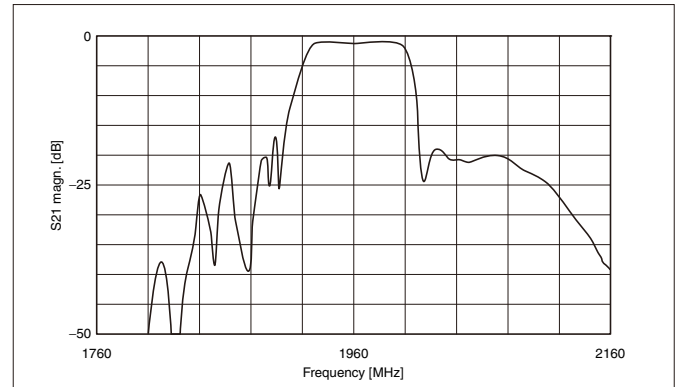
<GSM900>品名：SF14-0942M5UBA1



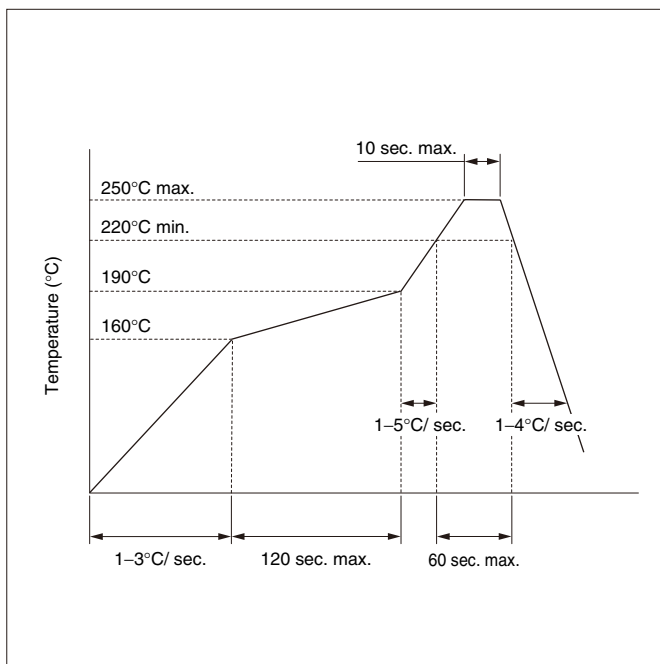
<GSM1800>品名：SF14-1842M5UBA1



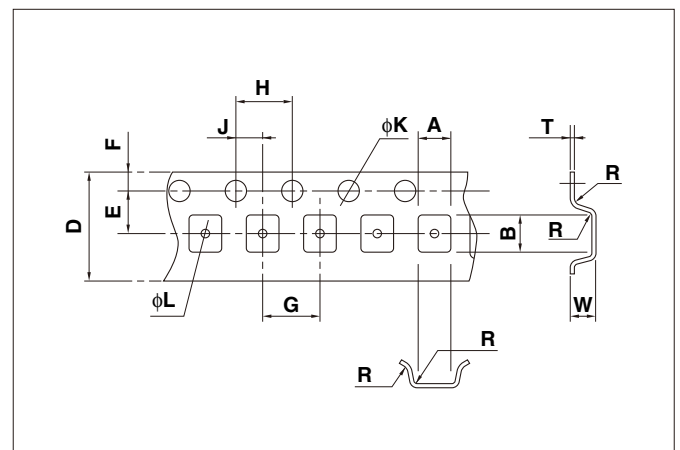
<GSM1900>品名：SF14-1960M5UBA1



■推奨リフロー条件



■包装形態



(単位：mm)

| | | | | | |
|----|----------|---------|----------|----------|----------|
| 記号 | A | B | D | E | F |
| 寸法 | 1.4±0.1 | 1.7±0.1 | 8.0±0.2 | 3.5±0.05 | 1.75±0.1 |
| 記号 | G | H | J | K | L |
| 寸法 | 4.0±0.1 | 4.0±0.1 | 2.0±0.05 | 1.5±0.1 | 0.5±0.05 |
| 記号 | R | W | T | | |
| 寸法 | 0.3 max. | 0.8±0.1 | 0.2±0.05 | | |