

RoHS対応品

JCDMA用携帯端末のRF段に用いられる表面実装型SAWフィルタ

■特長

- 小型形状
- 低挿入損失
- 高減衰量
- 気密封止

■品名表示方法

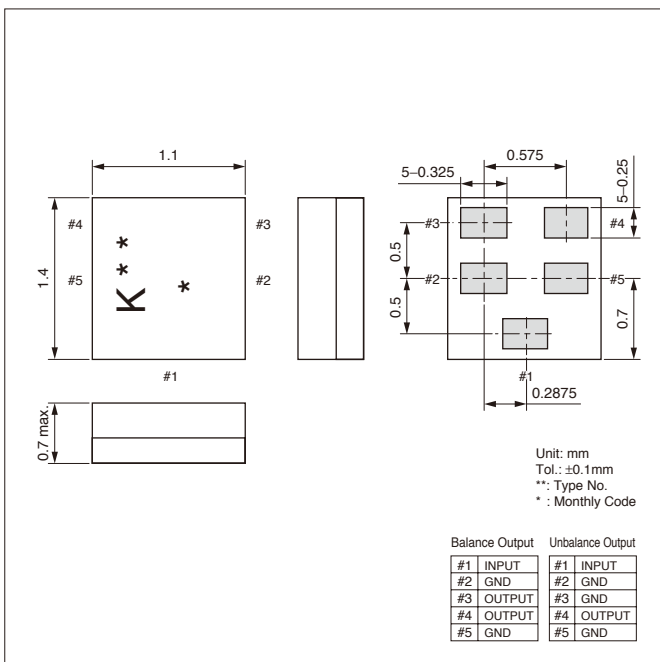
SF 14 - 0859 M 5 UB A1
 ① ② ③ ④ ⑤ ⑥ ⑦

- ① 製品区分 (SAWフィルタ)
- ② パッケージサイズ
- ③ 公称中心周波数
- ④ 周波数仕様
- ⑤ 端子数
- ⑥ 入出力仕様
- ⑦ 個別仕様

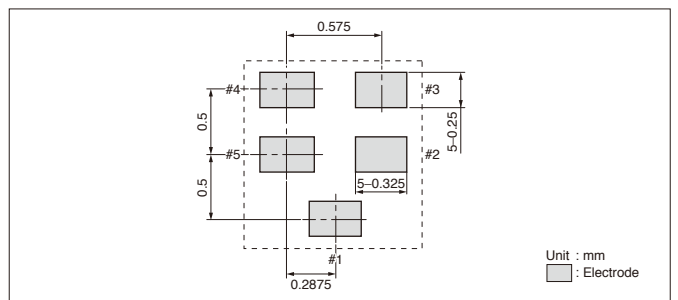
■規格

| 品名 | 出カタイプ | 用途 | 帯域周波数 | 挿入損失 (dB) | リップル (dB) | VSWR | 絶対減衰量 (dB) | | | | | | 動作温度範囲 | 保存温度範囲 |
|-----------------|-----------|-----------------------------|-------------------|-----------|-----------|----------|-----------------|------------------|------------------|------------------|-------------------|---------|-----------|-----------|
| | | | | | | | 10MHz | 750MHz | 824MHz | 898MHz | 925MHz | 1920MHz | | |
| SF14-0859M5UBA1 | Balance | JCDMA 800MHz Rx Inter-stage | 843MHz - 875MHz | 3.0 max. | 1.5 max. | 2.2 max. | 10MHz 750MHz | 750MHz 815MHz | 824MHz 830MHz | 898MHz 925MHz | 925MHz 3000MHz | — | -30~+85°C | -40~+85°C |
| SF14-0859M5UUA2 | Unbalance | JCDMA 800MHz Rx TOP | 843MHz - 875MHz | 2.8 max. | 1.5 max. | 2.2 max. | 50 min. | 50 min. | 35 min. | 35 min. | 45 min. | — | | |
| SF14-2120M5UBA1 | Balance | JCDMA 2GHz Rx Inter-stage | 2110MHz - 2130MHz | 2.3 max. | 1.5 max. | 2.3 max. | 10MHz | 750MHz | 824MHz | 898MHz | 925MHz | 1920MHz | | |
| SF14-2120M5UUA2 | Unbalance | JCDMA 2GHz Rx Top | 2110MHz - 2130MHz | 2.7 max. | 1.2 max. | 1.9 max. | 750MHz | 815MHz | 830MHz | 925MHz | 3000MHz | 1940MHz | | |
| SF14-1930M5UU31 | Unbalance | JCDMA 2GHz Tx | 1920MHz - 1940MHz | 2.5 max. | 1.5 max. | 2.0 max. | 40 min. | 40 min. | 35 min. | 40 min. | 30 min. | 40 min. | | |

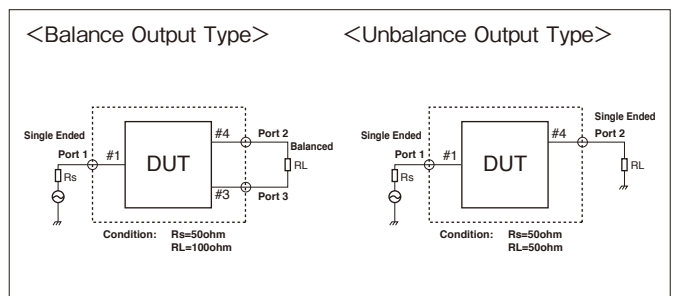
■形状・寸法



■推奨ランドパターン

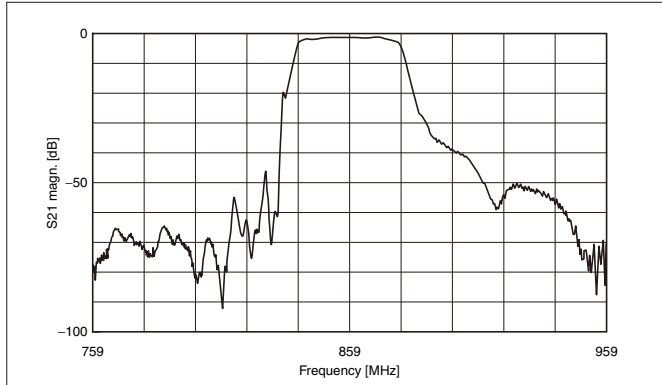


■測定回路

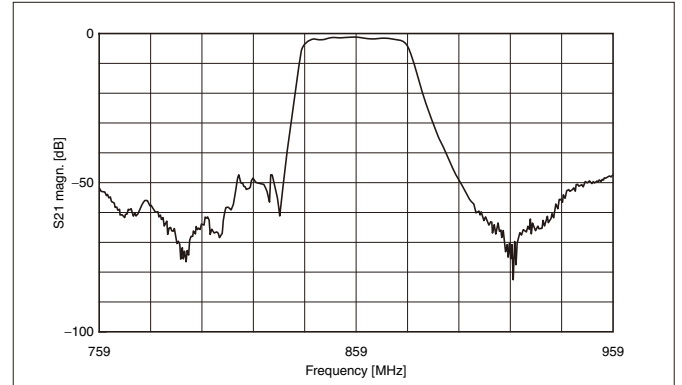


■電気特性

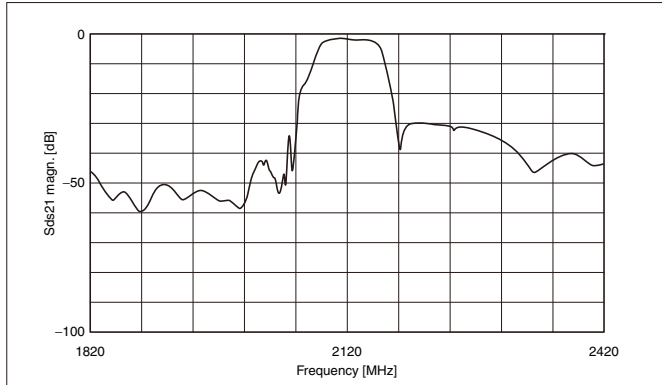
<JCDMA800MHz Rx>品名：SF14-0859M5UBA1



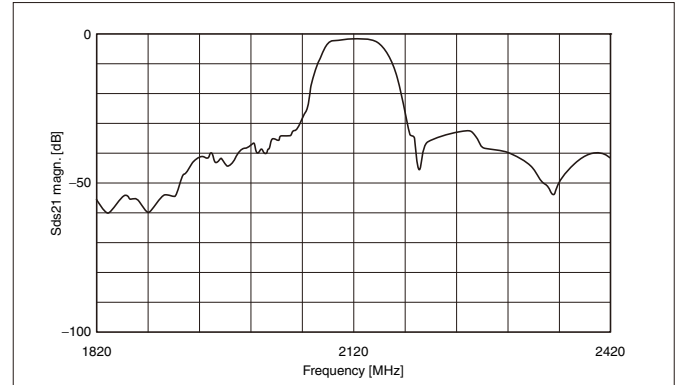
<JCDMA800MHz Rx Top>品名：SF14-0859M5UUA2



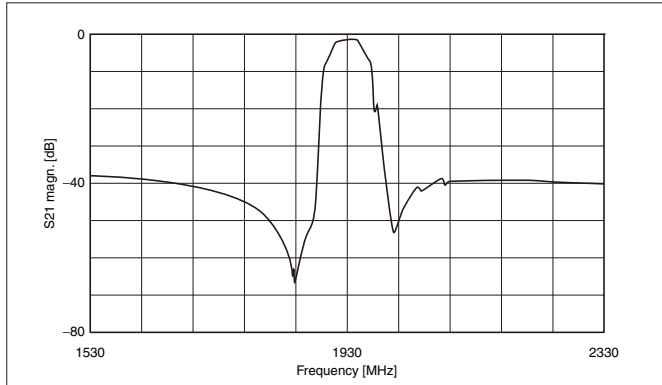
<JCDMA2GHz Rx>品名：SF14-2120M5UBA1



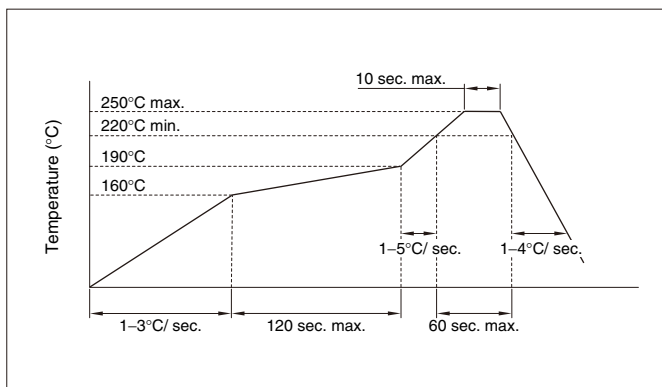
<JCDMA2GHz Rx Top>品名：SF14-2120M5UUA2



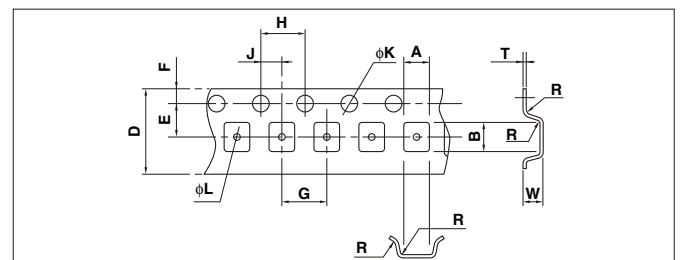
<JCDMA2GHz Tx>品名：SF14-1930M5UU31



■推奨リフロー条件



■包装形態



(単位：mm)

| | | | | | |
|----|----------|---------|----------|----------|----------|
| 記号 | A | B | D | E | F |
| 寸法 | 1.4±0.1 | 1.7±0.1 | 8.0±0.2 | 3.5±0.05 | 1.75±0.1 |
| 記号 | G | H | J | K | L |
| 寸法 | 4.0±0.1 | 4.0±0.1 | 2.0±0.05 | 1.5±0.1 | 0.5±0.05 |
| 記号 | R | W | T | | |
| 寸法 | 0.3 max. | 0.8±0.1 | 0.2±0.05 | | |