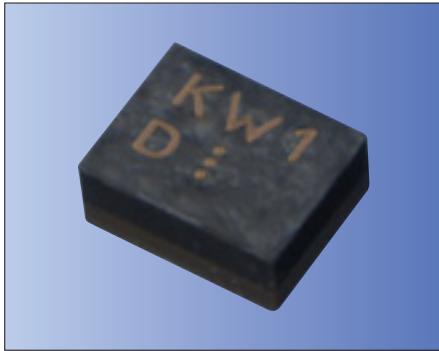


### 無線LAN/ Bluetooth®用RF SAWフィルタ SF14シリーズ



RoHS対応品

無線LAN及びBluetooth®のRF段に用いられる表面実装型SAWフィルタ

#### ■特長

- 小型形状
- 低挿入損失
- 高耐電力対応
- 気密封止

※Bluetooth®はBluetooth SIG Inc.の登録商標です。

#### ■品名表示方法

SF 14 - 2446 M 5 UU A3

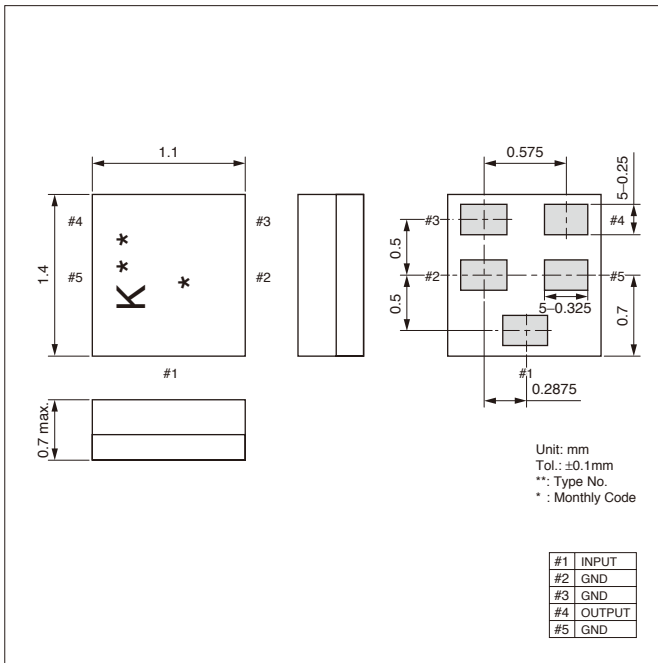
① ② ③ ④ ⑤ ⑥ ⑦

- ①製品区分 (SAWフィルタ)
- ②パッケージサイズ
- ③公称中心周波数
- ④周波数仕様
- ⑤端子数
- ⑥入出力仕様
- ⑦個別仕様 (標準)

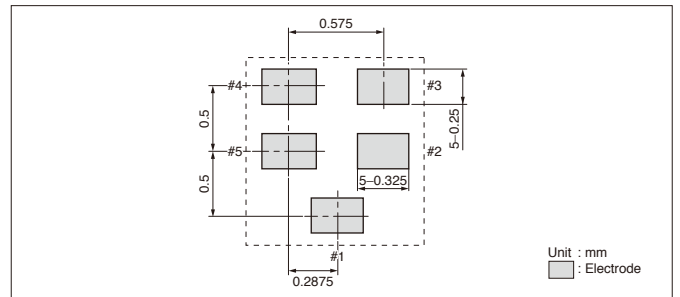
#### ■規格

品名	出力タイプ	用途	帯域周波数	挿入損失 (dB)	リップル (dB)	VSWR	絶対減衰量 (dB)						動作温度範囲	保存温度範囲
							869MHz	925MHz	1574MHz	1805MHz	2110MHz	2595MHz		
SF14-2446M5UUA3	Unbalance	WLAN/ Bluetooth®	2400MHz - 2493MHz	2.3 max.	1.4 max.	2.1 max.	869MHz	925MHz	1574MHz	1805MHz	2110MHz	2595MHz	-30~+85°C	-40~+85°C
							894MHz	960MHz	1576MHz	1880MHz	2170MHz	2625MHz		
							50 min.	50 min.	38 min.	30 min.	28 min.	30 min.		

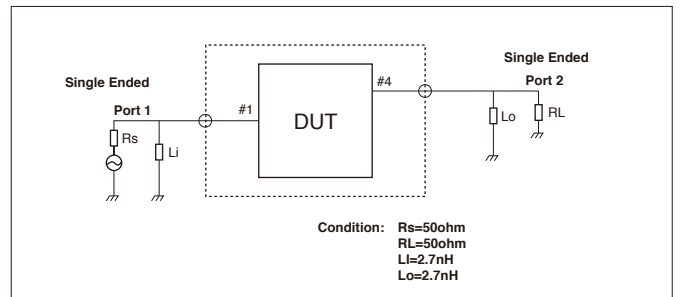
#### ■形状・寸法



#### ■推奨ランドパターン

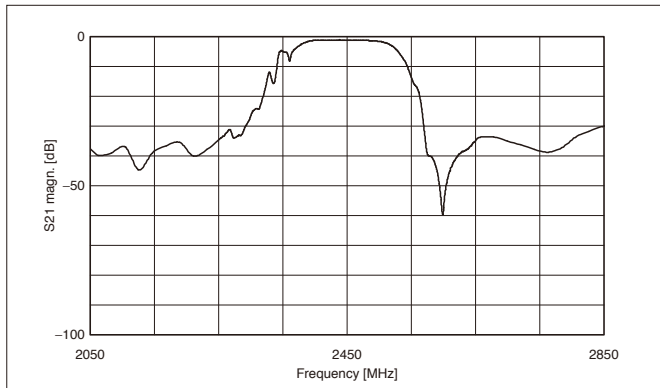


#### ■測定回路

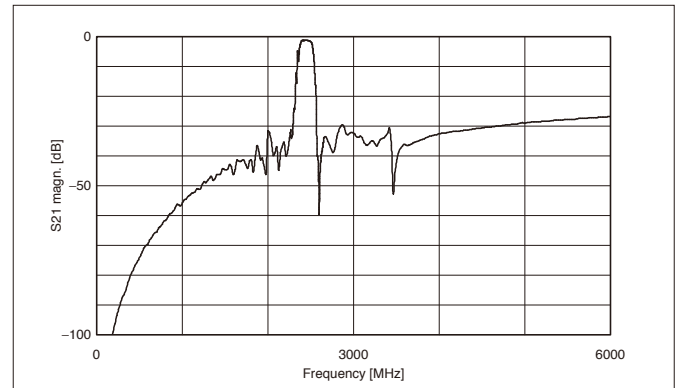


#### ■電気特性

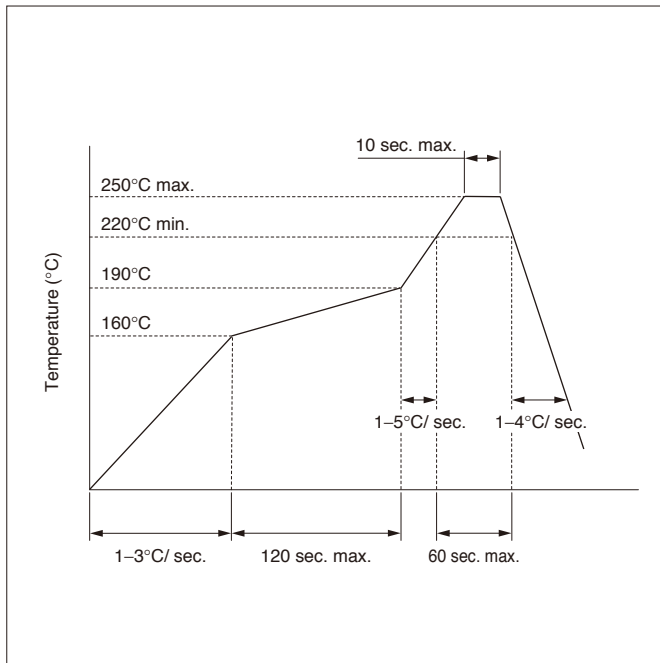
品名：SF14-2446M5UUA3



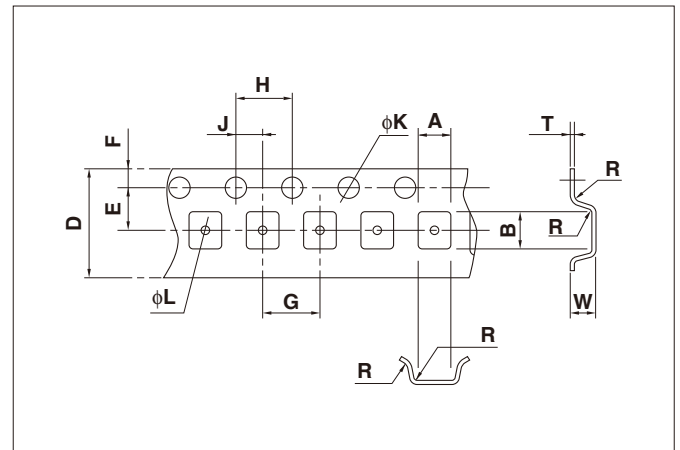
品名：SF14-2446M5UUA3



#### ■推奨リフロー条件



#### ■包装形態



(単位：mm)

記号	A	B	D	E	F
寸法	1.4±0.1	1.7±0.1	8.0±0.2	3.5±0.05	1.75±0.1
記号	G	H	J	K	L
寸法	4.0±0.1	4.0±0.1	2.0±0.05	1.5±0.1	0.5±0.05
記号	R	W	T		
寸法	0.3 max.	0.8±0.1	0.2±0.05		