



RoHS対応品

W-CDMA用携帯端末のRF段に用いられる表面実装型SAWフィルタ

■特長

- 小型形状
- 低挿入損失
- 高減衰量
- 気密封止

■品名表示方法

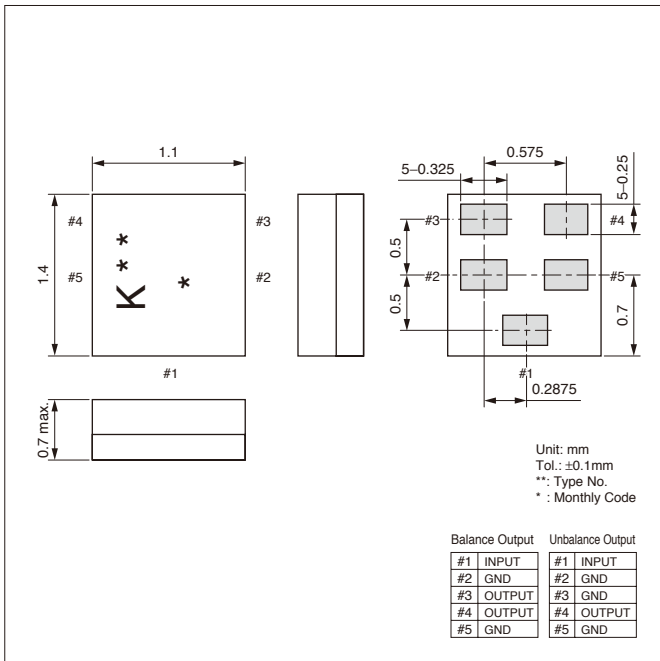
SF 14 - 2140 M 5 UB A1
 ① ② ③ ④ ⑤ ⑥ ⑦

- ①製品区分 (SAWフィルタ)
- ②パッケージサイズ
- ③公称中心周波数
- ④周波数仕様
- ⑤端子数
- ⑥入出力仕様
- ⑦個別仕様 (標準)

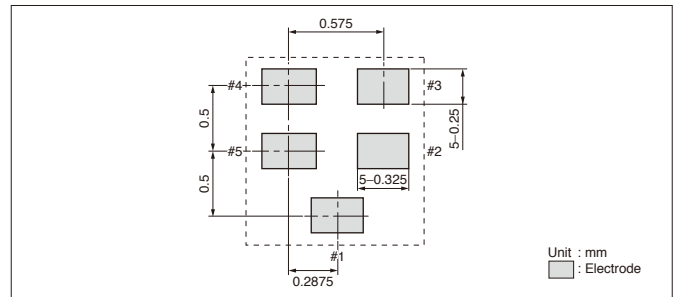
■規格

品名	出カタイプ	用途	帯域周波数	挿入損失 (dB)	リップル (dB)	VSWR	絶対減衰量 (dB)						動作温度範囲	保存温度範囲
							10MHz	1920MHz	1980MHz	2025MHz	2230MHz	2255MHz		
SF14-2140M5UBA1	Balance	UMTS Band1 Rx	2110MHz - 2170MHz	2.5 max.	2.0 max.	2.5 max.	10MHz	1920MHz	1980MHz	2025MHz	2230MHz	2255MHz	-30~+85°C	-40~+85°C
							30 min.	35 min.	25 min.	20 min.	20 min.	20 min.		
SF14-1950M5UUA1	Unbalance	UMTS Band1 Tx	1920MHz - 1980MHz	3.0 max.	2.0 max.	2.3 max.	10MHz	1570MHz	1880MHz	2110MHz	2300MHz	2500MHz	-30~+85°C	-40~+85°C
							28 min.	30 min.	35 min.	32 min.	32 min.	28 min.		

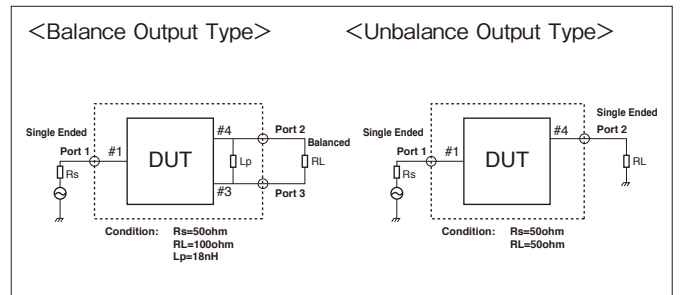
■形状・寸法



■推奨ランドパターン

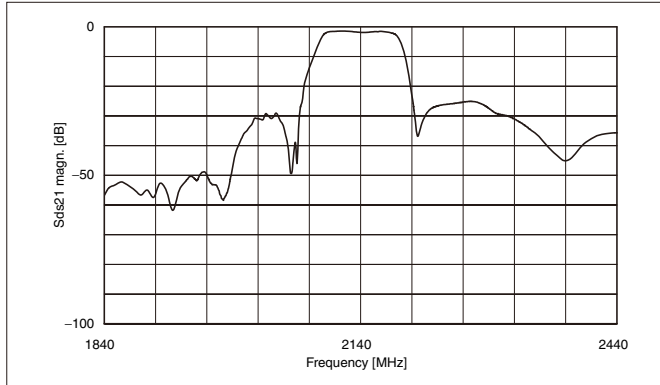


■測定回路

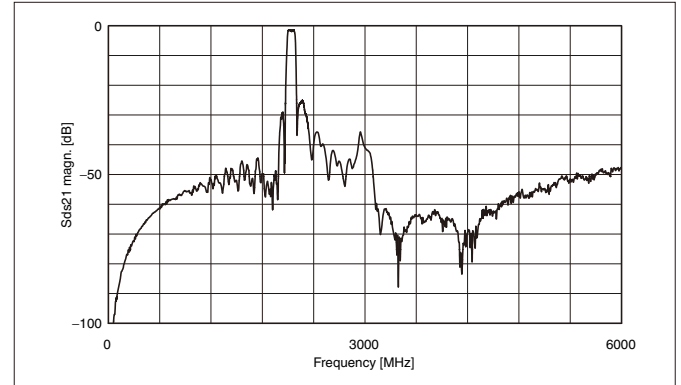


■電気特性

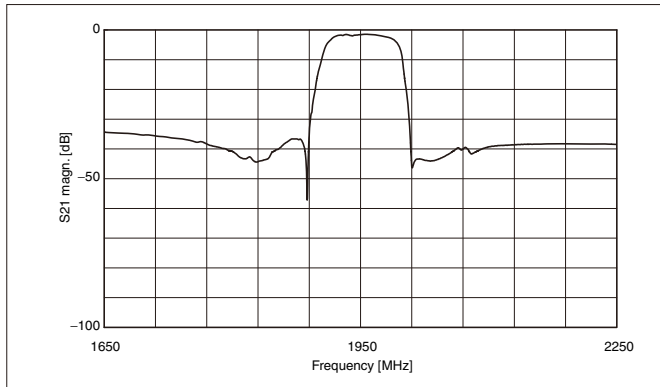
<UMTS Band1 Rx>品名：SF14-2140M5UBA1



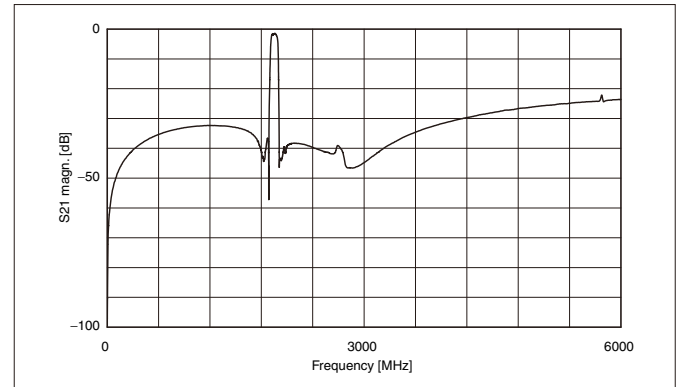
<UMTS Band1 Rx>品名：SF14-2140M5UBA1



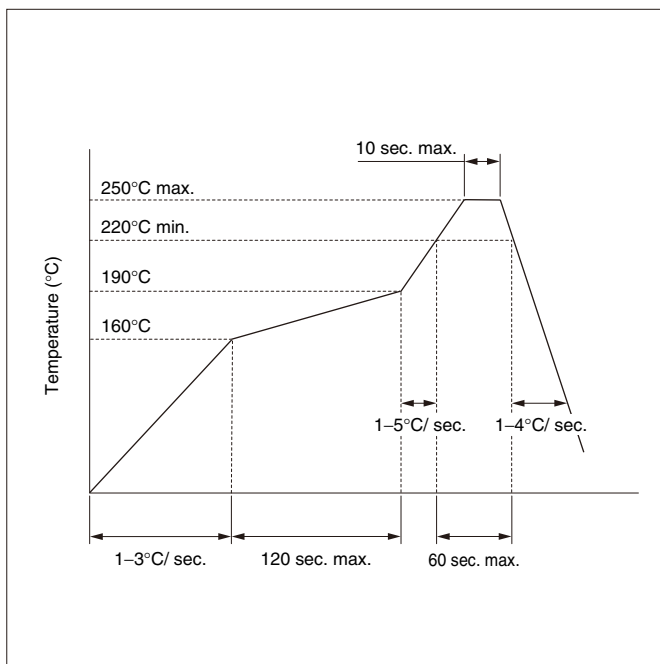
<UMTS Band1 Tx>品名：SF14-1950M5UUA1



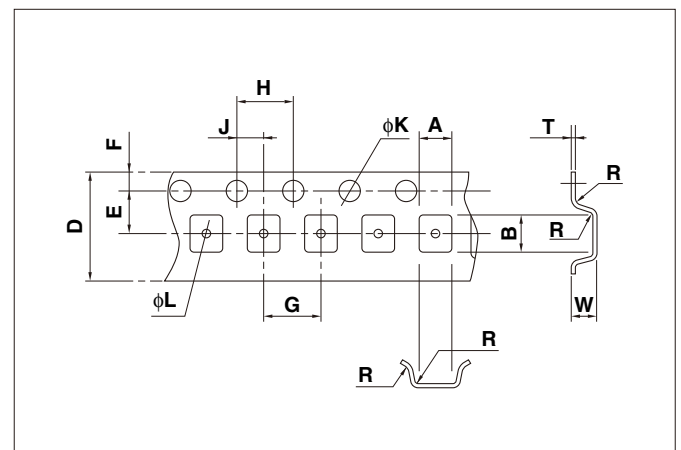
<UMTS Band1 Tx>品名：SF14-1950M5UUA1



■推奨リフロー条件



■包装形態



(単位：mm)

記号	A	B	D	E	F
寸法	1.4±0.1	1.7±0.1	8.0±0.2	3.5±0.05	1.75±0.1
記号	G	H	J	K	L
寸法	4.0±0.1	4.0±0.1	2.0±0.05	1.5±0.1	0.5±0.05
記号	R	W	T		
寸法	0.3 max.	0.8±0.1	0.2±0.05		