

## SAW Filters

### GSM用RF SAWフィルタ SF18シリーズ(Dualフィルタ)



RoHS対応品

GSM用携帯端末のRF段に用いられる  
表面実装型Dual SAWフィルタ

#### ■特長

- 小型形状
- 低挿入損失
- 高減衰量
- 気密封止

#### ■品名表示方法

SF 18 - 0942 D A UB A1

① ② ③ ④ ⑤ ⑥ ⑦

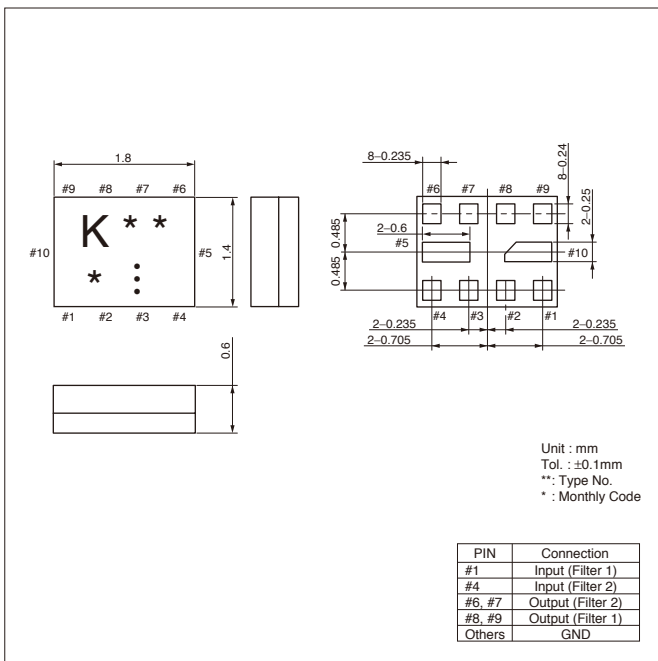
- ①製品区分(SAWフィルタ)
- ②パッケージサイズ
- ③公称中心周波数
- ④周波数仕様
- ⑤端子数
- ⑥入出力仕様
- ⑦個別仕様(標準)

#### ■規格

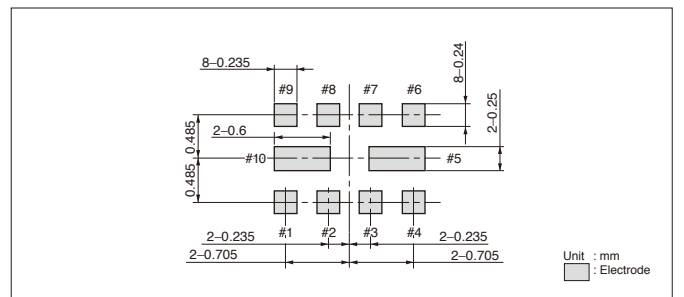
品名	出力タイプ	用途	帯域周波数	挿入損失 (dB)	リップル (dB)	VSWR	絶対減衰量 (dB)						動作温度範囲	保存温度範囲
							0MHz	880MHz	905MHz	980MHz	1025MHz	2880MHz		
SF18-0942DAUBA1	Balanced	(Filter1) GSM900 Rx	925MHz - 960MHz	2.3 max.	1.5 max.	2.3 max.	0MHz 880MHz	880MHz 905MHz	905MHz 915MHz	980MHz 1025MHz	1025MHz 2880MHz	2880MHz 6000MHz	-30~+85°C	-40~+85°C
		(Filter2) GSM1800 Rx	1805MHz - 1880MHz	2.3 max.	1.5 max.	2.3 max.	45 min. 25 min.	25 min. 15 min.	15 min. 20 min.	20 min. 35 min.	35 min. 25 min.	25 min. 3000MHz		
SF18-1842EAUBA1	Balanced	(Filter1) GSM1800 Rx	1805MHz - 1880MHz	2.3 max.	1.5 max.	2.3 max.	0MHz 1300MHz	1300MHz 1705MHz	1705MHz 1785MHz	1920MHz 1980MHz	1980MHz 3000MHz	3000MHz 5000MHz	-30~+85°C	-40~+85°C
		(Filter2) GSM900 Rx	925MHz - 960MHz	2.3 max.	1.5 max.	2.3 max.	0MHz 880MHz	880MHz 905MHz	905MHz 915MHz	980MHz 1025MHz	1025MHz 2880MHz	2880MHz 6000MHz		

品名	出力タイプ	用途	帯域周波数	挿入損失 (dB)	リップル (dB)	VSWR	絶対減衰量 (dB)						動作温度範囲	保存温度範囲
							0MHz	1300MHz	1705MHz	1920MHz	1980MHz	3000MHz		
SF18-1842EAUBA1	Balanced	(Filter1) GSM1800 Rx	1805MHz - 1880MHz	2.3 max.	1.5 max.	2.3 max.	0MHz 1300MHz	1300MHz 1705MHz	1705MHz 1785MHz	1920MHz 1980MHz	1980MHz 3000MHz	3000MHz 5000MHz	-30~+85°C	-40~+85°C
		(Filter2) GSM900 Rx	925MHz - 960MHz	2.3 max.	1.5 max.	2.3 max.	35 min. 28 min.	28 min. 6 min.	6 min. 16 min.	16 min. 22 min.	22 min. 32 min.	32 min. 5000MHz		

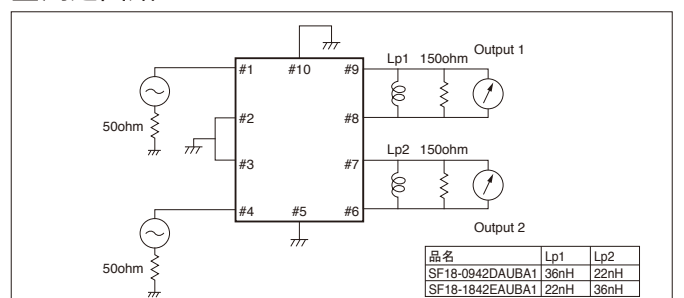
#### ■形状・寸法



#### ■推奨ランドパターン

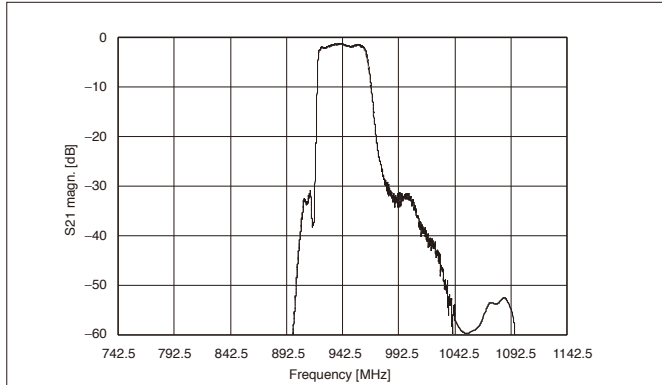


#### ■測定回路

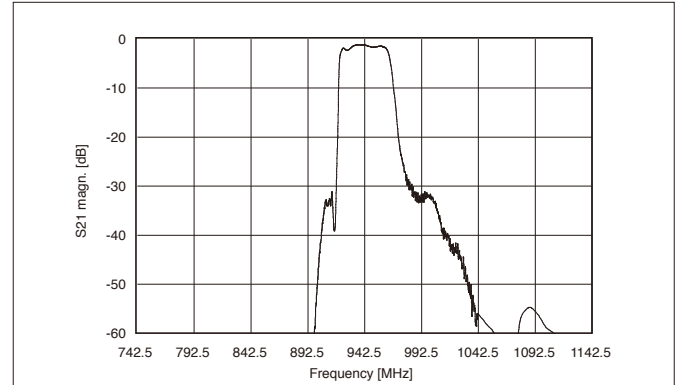


#### ■電気特性

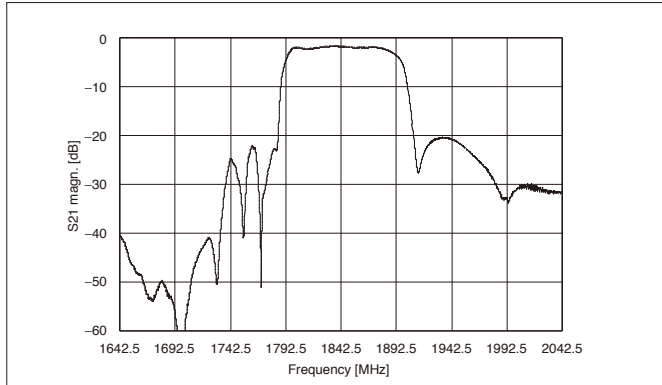
<GSM900>品名：SF18-0942DAUBA1



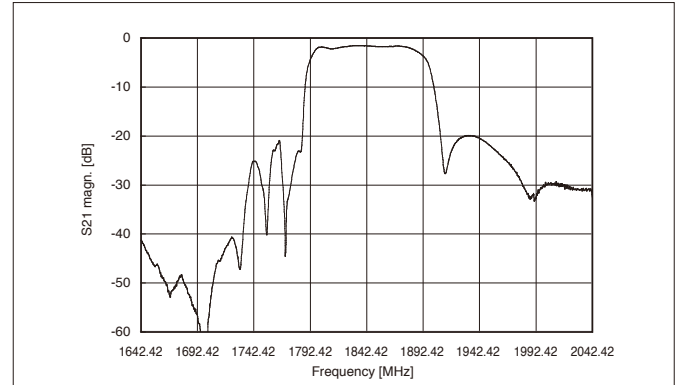
<GSM900>品名：SF18-1842EAUBA1



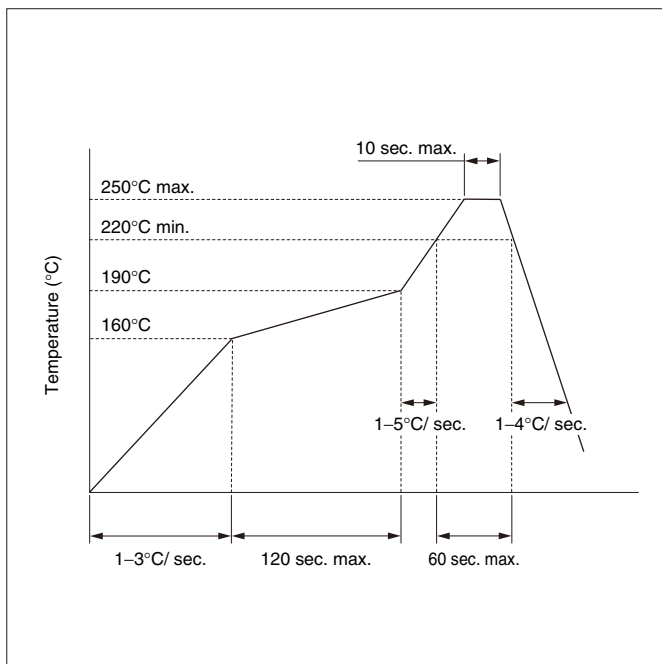
<GSM1800>品名：SF18-0942DAUBA1



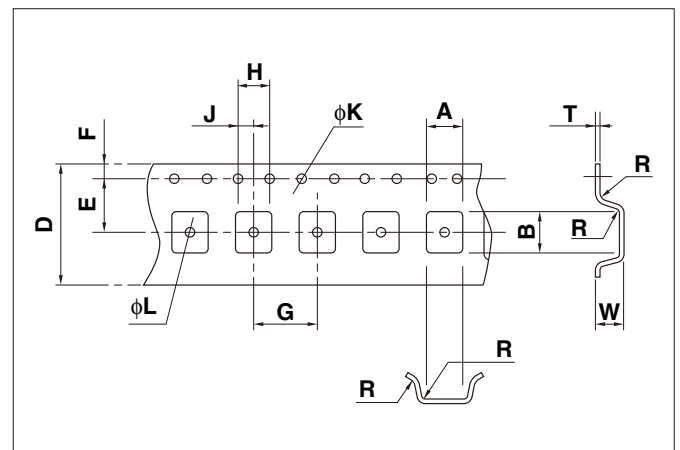
<GSM1800>品名：SF18-1842EAUBA1



#### ■推奨リフロー条件



#### ■包装形態



(単位：mm)

記号	A	B	D	E	F
寸法	1.7±0.05	2.05±0.05	8.0±0.1	3.5±0.05	1.75±0.1
記号	G	H	J	K	L
寸法	4.0±0.1	4.0±0.1	2.0±0.05	1.5 <sup>+0.1</sup> <sub>-0</sub>	0.8±0.05
記号	R	W	T		
寸法	0.2 max.	0.85 <sup>+0</sup> <sub>-0.5</sub>	0.2±0.05		