

KYOCERA 京セラ シャープナーシリーズ SHARPENER SERIES

電動包丁研ぎ器 セラミックナイフも研げる!!

電動ダイヤモンドシャープナー

●セラミック ●ステンレス ●鋼 ●チタン

いろいろな材質の包丁が

素早く 鋭く 簡単に 研げます!

電動パワー × ダイヤモンド砥石採用

ステンレス、鋼はもちろんセラミックからチタンまで、いろいろな材質の包丁が研げる電動式のダイヤモンドシャープナー。電動パワーとダイヤモンド砥石で、素早く・鋭く・簡単に研ぐことができます。いままで研ぎがむずかしかったセラミックナイフもご家庭で簡単に研げます。

京セラ製
セラミックナイフ
対応研ぎ器



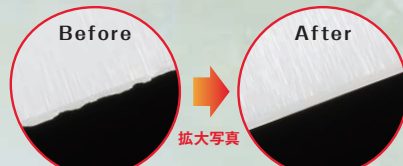
電動ダイヤモンドシャープナー DS-50

材 料: 本体 ABS樹脂 ポリアセタール 入り数: 4個×4箱
砥石 工業用ダイヤモンド #600 JAN: 4960664586141
電 源: DC6.0V
サイズ: 177×144×81mm メーカー希望小売価格
重 量: 380g(乾電池除く) **5,250円** (税込み)

乾電池式(アルカリ単3電池4本使用:別売)

セラミックナイフも自分で研げます

※セラミックナイフは京セラ製に限りです。

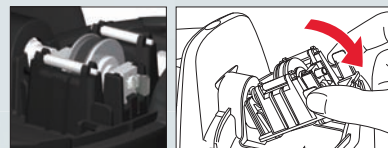


Before
切れ味が悪くなった
セラミック刃

After
研ぎ終わった
セラミック刃

京セラ製セラミックナイフなら、刃先が刃こぼれていても、0.5mm程度のカケであれば、お手入れすることができます。

交換可能なダイヤモンド砥石ユニット



●交換用砥石ユニット別売りです。
ダイヤトインユニット(DS-50ヨウ) 別売り1,575円(税込)
JAN: 4960664595792

5つの安全設計、5つの安心構造で
誰でも安心・簡単操作

右きき左ききOK

金属製両刃ナイフ用研ぎ器 押して引いて約10回! 荒研ぎと仕上げ研ぎが一度にできる。

ロールシャープナー

カンタン、清潔

水無しで簡単に研げます。研ぎ屑で手や本体を汚すこともありません。



ロールシャープナー RS-20(N)

サイズ: 158×58×57mm
カラー: ブラック
重 量: 65g
砥石材質: ファインセラミックス
ボディ材質: グラスファイバー強化ポリアミド
ガイドカバー材質: ポリアミド
入り数: 10個×10箱
●BOX: RS-20BK(N)
JAN: 4960664414239
●プリスターパック: RS-20BKS(N)
JAN: 4960664428212
メーカー希望小売価格
2,100円 (税込み)



ロールシャープナー RS-20-FP

サイズ: 197×58×70mm
カラー: ブラック
重 量: 80g
砥石材質: ファインセラミックス
ボディ材質: グラスファイバー強化ポリアミド
ガイドカバー材質: ポリアミド
入り数: 10個×10箱
JAN: 4960664586134

メーカー希望小売価格
2,100円 (税込み)

しっかり
握れる
安全設計



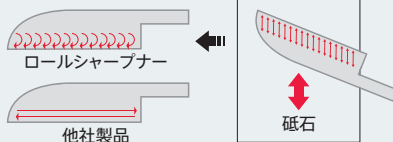
押して引いて約10回!
荒研ぎと仕上げ研ぎが一度にできる。



包丁を本体のガイド溝に入れて前後に10回程度往復させるだけで、荒研ぎと仕上げ研ぎが一度にできます。

従来の砥石と同様に
縦方向に研磨。

セラミックホイールが回転し、刃先を縦方向に研ぎます。従来の板砥石と同じ方向に刃付けができます。



京セラ製ファインセラミックホイール
欧州、米国に次いで日本でも特許を取得
PAT.1932609

刃先の拡大断面図



音波振動式 電動研ぎ器(金属刃物用)

ファインシャープナー

手軽にサッと研げる!
ラクラク研げる!

ファインセラミック砥石

電動歯ブラシの原理で
安全に素早く
簡単に研げます。

音波振動のチカラで研ぐ

京セラから新しいタイプの研ぎ器が生まれました。

ファインセラミック砥石が
鋭く研ぐ!

1秒に約**150**往復の音波振動で
素早く研ぐ!



包丁研ぎ用
ガイド付

特許出願中

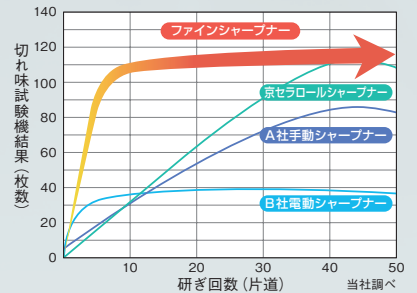
ファインシャープナー SS-30

サイズ:38×202×57mm メーカー希望小売価格
重量:135g **3,150円** (税込み)
本体:ABS樹脂 ポリアセチル ※電池式(アルカリ単3電池
砥石:ファインセラミック 2本別売り)
カバー:ABS樹脂 12ナイロン
入り数:10個×4箱
JAN:4960664583027

従来の手動式研ぎ器よりも、
はるかに少ない研ぎ回数で、
鋭い切れ味が**蘇ります!**
ハンディタイプで、手軽に
色々な刃物に使えます!

- 包丁 ●はさみ ●彫刻刀 ●ニッパー
- ピーラー ●カッター ●鎌 etc.

■切れ味テスト



包丁



はさみ



ピーラー



かま



マルチツール



ニッパー

京セラ シャープナー ラインナップ

NEW セラミックシャープナー(金属製刃物用)

セラミックシャープナー CS-10-N

サイズ:255×35×19mm
カラー:ブラック
重さ:70g
砥石材質:ファインセラミックス
柄材質:ポリプロピレン
入り数:10本×10箱
JAN:4960664612123

メーカー希望小売価格
1,050円 (税込み)



金属製ハサミ用 研ぎ器

ハサミ研ぎ器 HT-NBK

サイズ:58×56×8mm
カラー:ブラック
重さ:12g
砥石材質:ファインセラミックス
ボディ材質:ABS樹脂
入り数:20個×10箱
JAN:4960664401543

オープン価格



商品の仕様および価格は予告なく変更する場合がございますのでご了承ください。
商品とチラシの色とは多少異なる場合がございます。
このチラシは2010年7月現在のものです。

商品に関する相談・お問い合わせは、お客様相談室へ

TEL **0077-78-0500** (無料) 受付時間: 9:00~19:00
FAX **0077-78-0501** (無料) 土曜、日曜、祝日も受け付けております。
URL <http://www.kyocera.co.jp/living>



京セラ株式会社

〒612-8501 京都市伏見区竹田鳥羽殿町6
URL <http://www.kyocera.co.jp/living>
宝飾応用商品事業部
TEL (075) 604-3462 (直通)

関東営業所: 〒150-8303 東京都渋谷区神宮前6-27-8(京セラ原宿ビル2F)
関西営業所: 〒612-8501 京都市伏見区竹田鳥羽殿町6

TEL (03) 3797-4607 (直通)
TEL (075) 604-3462 (直通)