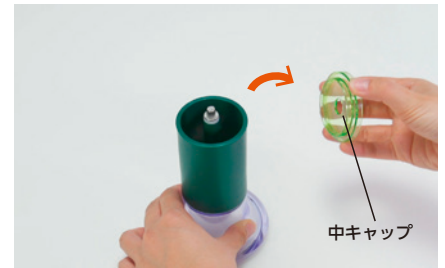


# お茶ミル **分解方法**

(CM-50GT)

- ① 上キャップ(ハンドル付)と中キャップを取り外し、本体筒を反時計回りにまわして取り外します。



- ② 粗さ調整つまみを反時計回りにまわして取り外します。



- ③ ~セラミック臼部分の取り外し~  
反対側から指や細い棒などで押すと臼部分が取り外せます。



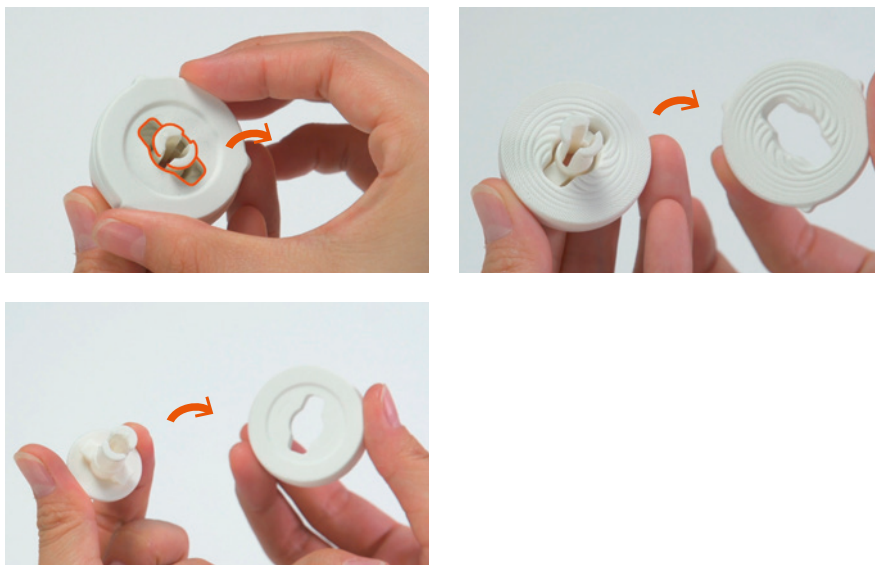
④ 調整リングを取り外します



⑤ ～セラミック臼部分の分解～  
ストッパーを引き抜くように  
取り外します。



⑥ 穴の形状に合わせて、  
上下2つの臼を取り外します。



※洗淨する場合は、中性洗剤をご使用のうえ、水で洗ってください。  
また、洗淨後はよく乾燥させてから組み立ててご使用ください。

各パーツと名称

