

インプラント治療をアップデート！

基礎から学ぶBasicインプラント Webinar

診査/診断

外科/埋入

硬軟組織マネジメント

印象/補綴

こんな方にお勧め

- これからインプラント治療を始めようとお考えの先生
- インプラント治療の基礎についてアップデートされたい先生
- インプラント治療をStep by Stepで学びたい先生

いずれも

費用

無料

定員

300名

第1回

Basic

審査/診断

あらゆる症例に対応するための解剖学と埋入プラン

講師

浜松町デンタルオフィス 院長

古屋 英敬先生 (東京都港区開業)

国際インプラント学会ISOI/DGZI 理事 指導医
東京歯科大学解剖学講座
doctors TOKYO代表



日時

2023年9月21日[木]
20:00 - 21:00



第2回

Basic

審査/診断

インプラント治療に必要な術前審査と前処置

講師

吉野デンタルクリニック 院長

吉野 晃先生 (東京都北区開業)

日本口腔インプラント学会認定専門医
日本歯科先端技術研究所・認定医・常任理事
日本顎咬合学会認定医・指導医



日時

2023年10月26日[木]
20:00 - 21:00



第3回

Basic

外科/埋入

硬軟組織マネジメント

初めてのGBRを失敗しないために必要な事・切開、縫合のポイント

講師

あいり歯科クリニック 院長

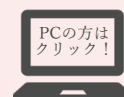
毛内 伸威先生 (埼玉県入間市開業)

国際インプラント学会認定医
日本口腔インプラント学会会員
Osseointegration studyclub of Japan理事



日時

2023年11月28日[火]
20:00 - 21:00



第4回

Basic

外科/埋入

硬軟組織マネジメント

インプラント周囲炎を起こさない埋入法 ～ここだけは押さえておきたい3つの原則～

講師

えんどう歯科医院 院長
遠藤 学先生 (埼玉県入間市開業)日本口腔インプラント学会 専門医
一社) インプラント再建歯学研究会理事長
明海大学歯周病学分野非常勤講師

日時

2023年12月6日[水]
20:00-21:00

第5回

Basic

外科/埋入

サージカルガイドを用いた正確なインプラント埋入

講師

山羽歯科医院 とうかえでの道デンタルクリニック 院長
山羽 徹先生 (大阪府枚方市開業)3Shape Global Key Opinion Leader
日本口腔インプラント学会 専門医
大阪大学大学院歯学研究科 非常勤講師

日時

2024年1月25日[木]
20:00-21:00

第6回

Basic

印象/補綴

硬軟組織マネジメント

インプラント補綴のかんどころ

講師

長崎大学 生命医科学域 (歯学系) 口腔インプラント学分野 教授
澤瀬 隆先生日本補綴歯科学会 指導医・専門医
日本口腔インプラント学会 指導医・専門医

日時

2024年2月21日[水]
20:00-21:00

第7回

Basic

印象/補綴

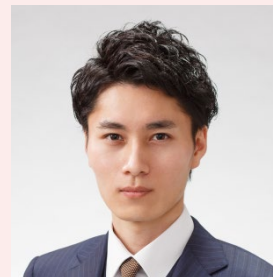
インプラント印象術式の選択基準 ～アナログ印象からデジタル印象まで～

講師

九州大学大学院歯学研究院口腔機能修復学講座 インプラント・義歯補綴学分野
今井 実喜生先生

日本口腔インプラント学会専修医

日時

2024年3月6日[水]
20:00-21:00

京セラ株式会社 メディカル事業部

【本社】〒612-8501
京都市伏見区竹田鳥羽殿町6番地
Tel.075-778-1982