



USBドライバインストールマニュアル

KYL21

DIGNO S

4G LTE

● はじめに

KYL21 を「microUSB ケーブル 01」（別売）、またはこれと共通の仕様の microUSB ケーブル（別売）（以下「USB ケーブル」）と接続してUSBテザリング機能をご使用いただくためには、あらかじめパソコンに「USB ドライバ」をインストールしていただく必要があります。

● USB ドライバをインストールする	3
● パソコンに接続する	4
● 接続状態を確認する	5
● USB ドライバをアンインストールする	7
● USB ドライバを再インストールする	8

■本製品の使用環境は以下のとおりです。（2013年6月現在）

OS	Microsoft Windows XP、Windows Vista 32bit 版／64bit 版、Windows 7 32bit 版／64bit 版、Windows 8 32bit 版／64bit 版の各日本語版がプリインストールされているパソコン（アップグレードされた場合は動作保証いたしません） ※上記対応 OS およびパソコンであっても、そのすべての環境での動作を保証するものではありません。
USB ポート	USB1.1 以上
ハードディスク	10MB 以上の空き容量

■インストール／アンインストールする場合は、Administrator（管理者）権限のあるユーザーアカウント（利用者資格）で作業をしてください。詳しくは Windows のヘルプを参照してください。なお、ユーザーアカウントは、以下の手順でご確認いただけます。

Windows Vista Windows 7 Windows 8	[スタート]※→[コントロールパネル]→[ユーザーアカウントと家族のための安全設定]→[ユーザーアカウント] ※Windows 8 ではスタート画面で右クリックし、画面右下の「すべてのアプリ」から「コントロールパネル」をクリックします。
Windows XP	[スタート]→[コントロールパネル]→[ユーザーアカウント]

- 本書内で使用されている表示画面は説明用に作成されたものです。なお、画面は Windows 7 の 64bit 版のパソコンのものですが、Windows XP、Windows Vista、Windows 8 についても、同様の操作でパソコンに USB ドライバをインストールすることができます。
- OS のバージョンやお使いのパソコンの環境、セキュリティ設定によっては表示画面の有無、詳細内容、名称が異なる場合があります。
- 本書は、お客様が Windows の基本操作に習熟していることを前提にしています。パソコンの操作については、お使いのパソコンの取扱説明書をご覧ください。
- 本書の内容の一部または全部を無断転載することは、禁止されています。
- 本書および本ソフトウェア使用により生じた損害、逸失利益または第三者からのいかなる請求につきましても、弊社は一切その責任を負いませんのであらかじめご了承ください。
- 本書の内容に関して、将来予告なしに変更することがあります。

Microsoft®、Windows®、Windows Vista®は米国 Microsoft Corporation の米国およびその他の国における登録商標です。

また、本書に記載の製品名等の固有名詞および機能名称等は、それぞれ各社が商標または登録商標として使用している場合があります。とくに本文中では、* マーク、™マークは明記していません。

● USB ドライバをインストールする

- ・インストールが完了するまで KYL21 をパソコンに接続しないでください。

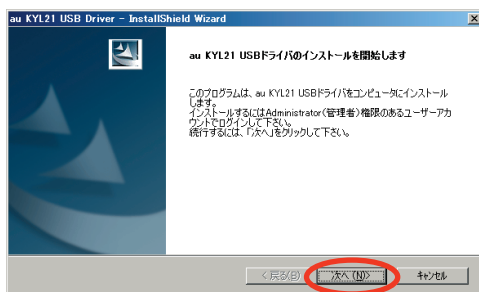
※インストール完了前に接続すると、KYL21 がパソコンに正しく認識されません。インストール完了前に接続された場合には、「USB ドライバを再インストールする」(8 ページ)を行ってください。

- ・ Administrator (管理者) 権限のあるユーザーアカウントでログインしてください。
- ・ Windows で起動中のアプリケーションを終了してください。

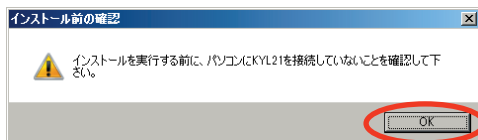
※ Web サイトより USB ドライバインストールファイル「KYL21_setup.exe」を任意の場所（デスクトップなど分かりやすい場所）にダウンロードして保存してください。なお、説明用の画面は Windows 7 の 32bit 版で Windows クラシックテーマのパソコンのものです。

1. 任意の場所に保存した USB ドライバインストールファイルをダブルクリックします。

2. インストール画面が表示されたら内容を確認し [次へ] をクリックします。

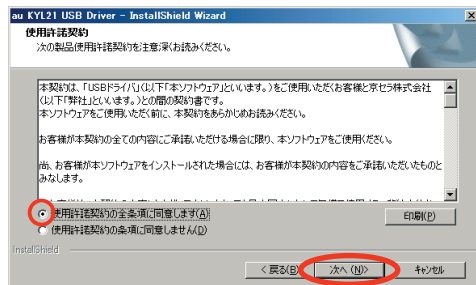


3. KYL21 とパソコンが接続されていないことを確認後、[OK] をクリックします。

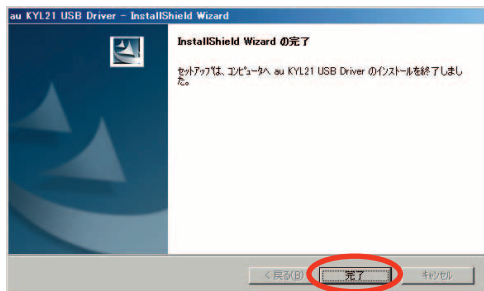


4. ソフトウェア使用許諾契約書をお読みいただき「使用許諾契約の全条項に同意します」を選択し、[次へ] をクリックします。

インストール処理中の画面が表示されます。しばらくお待ちください。




5. 右の画面が表示されましたら、USB ドライバのインストールが完了です。[完了] をクリックします。
引き続き下記の「パソコンに接続する」を行ってください。



● パソコンに接続する

- ・ 先にインストールが完了していることを確認してください。
※ インストール完了前に接続すると、KYL21 がパソコンに正しく認識されません。インストール完了前に接続された場合には、「USB ドライバを再インストールする」(8 ページ)を行ってください。
- ・ パソコンの再起動を要求するメッセージが表示された場合は、メッセージに従い再起動させてください。

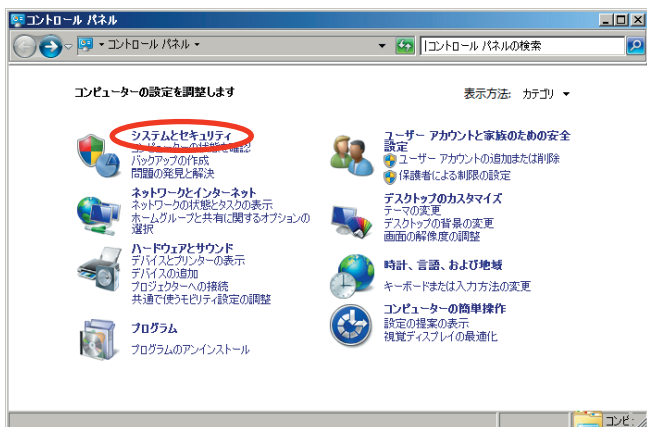
1. USB ケーブル (別売) をパソコンに接続します。
2. KYL21 の電源を入れ、待受画面が表示されたあと、USB ケーブルを KYL21 に接続します。
3. KYL21 のホームスクリーン上で  をタップ→アプリ一覧から [設定] →無線とネットワークの [その他...] → [テザリング] と操作して、USB テザリングを有効にしてください。
機器の認識とインストールが自動的に行われますのでしばらくお待ちください。

● 接続状態を確認する

パソコンが「USB ドライバ」を正常に認識しているか、以下の手順で確認できます。

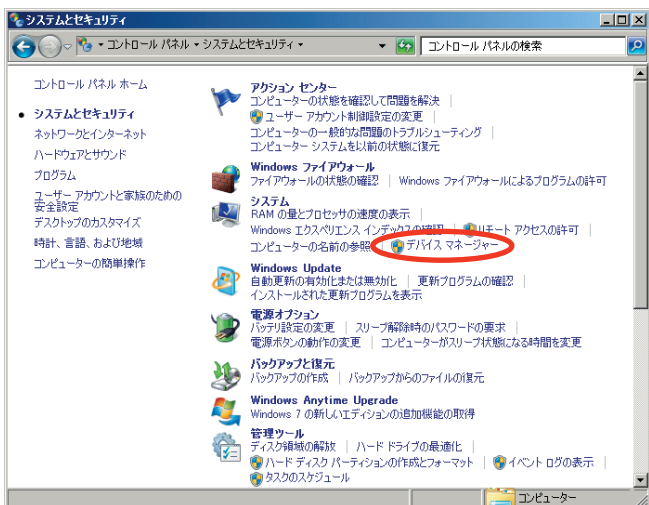
1. コントロールパネルを開きます。

- Windows 7 の場合
[スタート]→[コントロールパネル]→[システムとセキュリティ]の順にクリックします。
- Windows Vista の場合
[スタート]→[コントロールパネル]→[システムとメンテナンス]の順にクリックします。
- Windows XP の場合
[スタート]→[コントロールパネル]→[パフォーマンスとメンテナンス]→[システム]の順にクリックします。



2. デバイスマネージャーを開きます。

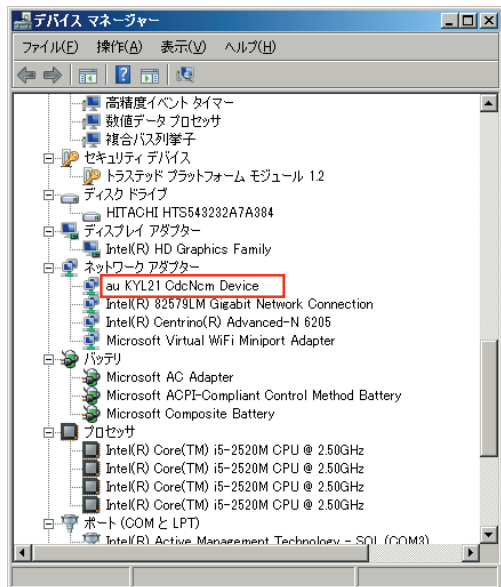
- Windows 7 の場合
[デバイスマネージャー]をクリックします。
- Windows Vista の場合
[デバイスマネージャ]をクリックします。警告画面が表示されますので、[続行]をクリックします。
- Windows XP の場合
[ハードウェア] タブにある [デバイスマネージャ] をクリックします。



3. インストール後、デバイスマネージャー上で右のように認識・表示されています。

- “ネットワークアダプター” (Windows Vista、Windows XP の場合は “ネットワークアダプタ”) を展開すると “au KYL21 CdcNcm Device” と表示される。

- ※ デバイスマネージャーで表示されない場合や “?” マークが表示されている場合には、USB ドライバの再インストール (8 ページ) を実行してください。
- ※ デバイスマネージャーの上部メニューの [表示] 設定を [デバイス (種類別)] にしてください。
- ※ COM の番号はパソコンの環境によって異なります。



● USB ドライバをアンインストールする

- Administrator (管理者) 権限のあるユーザーアカウントでログインしてください。
- 編集中のファイルや他のソフトウェアを開いているものがありましたら、あらかじめデータを保存し、終了しておいてください。
- KYL21 をパソコンに接続しないでください。

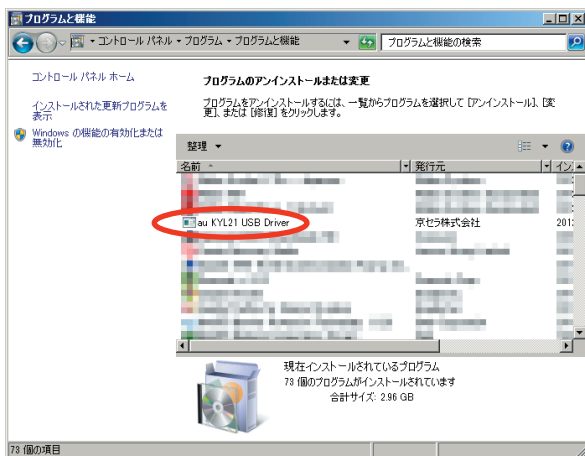
1. コントロールパネルを開きます。

- Windows 7 の場合
[スタート]→[コントロールパネル]→[プログラムのアンインストール]の順にクリックします。
- Windows Vista の場合
[スタート]→[コントロールパネル]→[プログラム]の中にある[プログラムのアンインストール]をクリックします。
- Windows XP の場合
[スタート]→[コントロールパネル]→[プログラムの追加と削除]の順にクリックします。



2. アンインストールを行います。

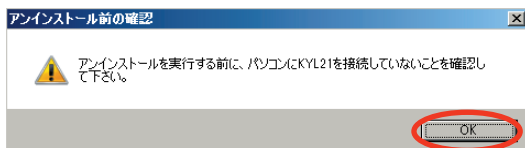
- Windows 7 の場合
一覧から [au KYL21 USB Driver] を右クリックし、[アンインストール]をクリックします。
- Windows Vista の場合
一覧から [au KYL21 USB Driver] を右クリックし、[アンインストール]をクリックします。引き続きユーザーアカウント制御画面が表示されることがあります。[続行]をクリックします。
- Windows XP の場合
一覧から [au KYL21 USB Driver] を選択し、[削除]をクリックすると、「USB ドライバ」の削除が開始されます。



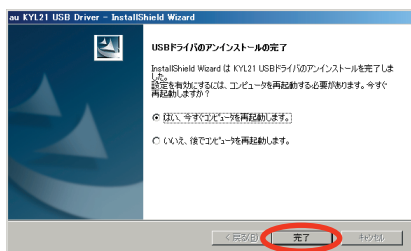
3. 内容を確認して [はい] をクリックします。



4. パソコンに KYL21 が接続されていないことを確認し [OK] をクリックします。アンインストール処理中の画面が表示されます。しばらくお待ちください。



5. [完了] をクリックしてパソコンを再起動します。



● USB ドライバを再インストールする

USB ドライバが正常にインストールできない場合や、USB ドライバならびに KYL21 が正常に認識されていない場合は、7 ページ「USB ドライバをアンインストールする」の手順で一度 USB ドライバをアンインストール、パソコンを再起動してから、再度 3 ページ「USB ドライバをインストールする」を行ってください。

- Administrator (管理者) 権限のあるユーザーアカウントでログインしてください。
- 編集中のファイルや他のソフトウェアを開いているものがありましたら、あらかじめデータを保存し、終了しておいてください。
- KYL21 をパソコンに接続しないでください。