

【主な仕様】 miraie(ミライエ)

カラー	ピンクソーダ/メテオブルー/シトラスホワイト	対応通信規格	4G LTE/3G
サイズ(幅×高さ×厚さ)	約64×128×11.2(最厚部11.5)mm	最大通信速度*2	受信100Mbps/送信25Mbps
重量	約134g	ディスプレイ	約4.5インチ qHD TFT液晶
バッテリー容量	2,000mAh	カメラ	メイン 約800万画素CMOS サブ 約200万画素CMOS
充電時間	約120分(共通ACアダプタ05使用時)	撮影サイズ	静止画 最大3,264×2,448ドット(8M) 動画 最大1,920×1,080ドット(フルHD)
連続通話時間*1	約1,070分	外部接続	Wi-Fi IEEE802.11b/g/n Bluetooth® Ver.4.0 外部デバイス/その他 ステレオイヤホンジャック
連続待受時間*1	約440時間	耐衝撃/防水/防塵	耐衝撃(MIL-STD-810G Method 516.6:Shock-ProcedureIV)/ 防水(IPX5/IPX7)/防塵(IP5X)
au ICカード種類	au Micro IC Card		
OS	Android™ 4.4 (KitKat®)		
CPU	MSM8926(1.2GHz)クアッドコア		
メモリ	ROM:8GB/RAM:1.5GB		
	外部 microSD™/microSDHC™(最大32GB)		

\*1:日本国内における、静止状態で平均的な利用可能時間です。実際にご利用になる地域や使用状況などにより短くなります。\*2:通信規格やエリア等により、最大通信速度は異なります。また受信最大100Mbpsのエリアは一部に限られます。記載の通信サービスはいずれもベストエフォート型サービスです。記載の速度は技術規格上の最大値であり、実使用速度を示すものではありません。エリア内であってもお客さまのご利用環境、回線の状況により、通信速度が大幅に低下する場合があります。また、テザリング時の通信速度は接続先の機器能力に依存します。

【対応サービス一覧】


Wi-Fiテザリング(最大10台接続)	GPS	緊急速報メール	auスマートパス
---------------------	-----	---------	----------


※サービスの詳細はauホームページでご確認ください。

【防水・防塵・耐衝撃に関するご注意】

【防水・防塵について】★指定の背面カバーは確実に取り付けてください。海水・プール・温泉の中に浸けしないでください。砂浜などの上に置かないでください。※IPX5とは、内径6.3mmのノズルを用いて、約3mの距離から約12.5リットル/分の水を3分以上注水する条件で、あらゆる方向からのノズルによる噴流水によっても、電話機としての性能を保つことです。※IPX7とは、常温で水道水、かつ静水の水深1mの水槽に静かに本製品を沈めた状態で約30分間、水底に放置しても本製品内部に浸水せず、電話機としての性能を保つことです。※IP5Xとは、防塵試験管内で電話機を8時間かくはんした際に、試験用粉塵(直径75μm以下)が電話機内部に入った場合でも所定の動作および安全性を保ちます。【耐衝撃について】米国防総省が制定したMIL-STD-810G Method 516.6:Shock-ProcedureIVに準拠した規格において、高さ1.22mから合板(ラワン材)に製品を26方向で落下させる試験を実施しています。すべての衝撃に対して保証するものではありません。

【ご利用に際して】

 <b>注意</b>	au携帯電話およびオプション品は、「取扱説明書」と「安全上のご注意」をよくお読みの上、正しくお使いください。
---	--

■専用のオプション品をご使用ください。指定以外のものを使用すると、発熱・発火の原因になります。■自動車・原動機付自転車・自転車運転中に携帯電話を使用しないでください。自動車・原動機付自転車・自転車運転中の携帯電話の使用は法律で禁止されています。■運転者が使用になる場合は、車を安全な場所に停めてからご使用ください。■自動車内で使用される場合、車種によってはまれに車両電気機器に影響を与える場合がありますため、十分な対電磁波保護がされているか、自動車販売店にご確認ください。■電波が電気機器に影響を及ぼす恐れがありますので、次の点にご注意ください。\*航空機へのご搭乗にあたり、本製品の電源を切るか、機内モードに設定してください。自動的に電源が入る機能を設定している場合は、設定を解除してください。航空機内での使用については制限があるため、各航空会社の指示に従ってください。■電波による医用電気機器への影響を防ぐために、次のことを守ってください。\*医療機関が使用禁止を定めている場所や医用電気機器の近くでは電源を切ってください。また、電源が自動的に入る機能を設定されている場合は設定を解除してから電源を切ってください。\*植込型心臓ペースメーカーおよび植込型除細動器を装着されている方は、本製品を植込型心臓ペースメーカーおよび植込型除細動器の装着部位から15cm以上離して携行、使用してください。なおペースメーカーには多数の機種がありますので、取扱いについての詳細は関係医療機関やその機種の供給元などへご相談ください。\*混雑した場所では、電源を切るように心がけてください。■au携帯電話は電波を使用しているため、サービスエリア内であっても、トンネル・地下・屋内・ビル影・山間部など電波の届きにくい場所ではご使用にならないことがあります。また、通信中に電波の悪い場所に移動されると、通話が切れることがありますので、ご了承ください。■映画館や劇場、美術館、図書館などの場所では、発信を控えるのももちろん、着信音で周囲に迷惑をかけないように、電源を切っておきましょう。お留守番サービスをご利用ください。街中では、通行の邪魔にならない場所で使用しましょう。\*新幹線の車内や、ホテルのロビーなどでは迷惑のかからない場所へ移動しましょう。\*通話中の声は大きすぎないように気をつけましょう。■万一解約等される場合には、au携帯電話に書込まれた電話番号を消去する必要がありますのでau携帯電話をauショップ等までご持参ください。■携帯電話・PHS事業者は、環境を保護し、貴重な資源を再利用するためにお客さまが不要となってお持ちになる電話機・電池・充電器をブランド・メーカー問わず、のマークのあるお店で回収し、リサイクルを行っています。

お客さまの都合により解約された場合、契約手数料や、お買い上げ品代金はお戻しできません。

お客さまの学校への持ち込みについては学校へ事前にご確認ください。

※「4G LTE」のサービス名称は、国際電気通信連合(ITU)がLTEを「4G」と呼称することを認めた声明に準じております。\* Google、Android、Google Playおよびその他のマークは、Google Inc. の商標です。\* Wi-Fi®はWi-Fi Allianceの登録商標です。\* Bluetooth®ワードマークおよびロゴは、Bluetooth SIG, Inc. が所有する登録商標であり、京セラ株式会社は、これら商標を使用する許可を受けています。\* 静止画手ブレ補正機能には株式会社モルフォの「PhotoSolid」を採用しております。「PhotoSolid」は株式会社モルフォの登録商標です。\* 動画手ブレ補正機能には株式会社モルフォの「MovieSolid」を採用しております。\* 「MovieSolid」は株式会社モルフォの登録商標です。\* 画像エフェクト技術には株式会社モルフォの「Morpho Effect Library」を採用しております。「Morpho Effect Library」は株式会社モルフォの商標です。\* HDR(High Dynamic Range)技術には「Morpho HDR」を採用しています。「Morpho HDR」は株式会社モルフォの商標です。\* 文字変換は、オムロンソフトウェア株式会社のiWnn IMEを使用しています。iWnn IME©OMRON SOFTWARE Co., Ltd. 2009-2014 All Rights Reserved. \* 書体切り替えには、株式会社リムコーポレーションの「もじチェン」を使用しています。「もじチェン」は株式会社リムコーポレーションの登録商標です。\* 本製品には、株式会社リムコーポレーションの書体を搭載しています。\* 本製品には、株式会社モリサワの書体を搭載しています。\* LINEは、LINE株式会社の商標または登録商標です。\* LTEは、ETSIの商標です。\* microSD、microSDHCロゴはSD-3C、LLCの商標です。\* Dragontrail®とそのシンボルマークとは旭硝子株式会社の登録商標です。\* その他の社名および商品名は、それぞれ各社の登録商標または商標です。\* このカタログで説明されている携帯電話にインストールされているソフトウェアについては、お客さまに使用権が許諾されています。本ソフトウェアのご使用に際しては、以下の点に注意ください。(a)ソフトウェアのソースコードの全部または一部について、複製、頒布、改変、解析、リバースエンジニアリングまたは導出を行ってはなりません。(b)法律や規則に違反して、ソフトウェアの全部または一部を輸出してはなりません。(c)ソフトウェアの商品性、特定目的への適合性、第三者知的財産権の不侵害などの黙示の保証を行うものではありません。

 マナーもいっしょに携帯しましょう。	 やめましょう。スマホやケータイの画面を見ながらの歩行は大変危険です。歩きスマホ。歩行中または急に立ち止まった時の通話や操作は控えましょう。
 モバイル・リサイクル・ネットワーク 【携帯電話・PHSのリサイクルにご協力を。】	 グリーン購入法適合
au携帯電話に関するお問い合わせ 受付時間(9:00~20:00)	一般電話から(通話料無料) ☎0077-7-111 au携帯電話から(通話料無料) 局番なし 157

◎製品仕様およびサービス内容は、予告なく変更することがあります。◎印刷のため、実際の色と多少異なる場合があります。◎ディスプレイの表示はすべてイメージです。

このカタログは2015年 9月現在のものです。

※本カタログについては、無断で複製、転載することを禁じます。 © 2015 KYOCERA Corporation

製造元 **京セラ株式会社**

〒612-8501 京都市伏見区竹田鳥羽殿町6 http://www.kyocera.co.jp

AMK0134 1501 miraie メーカーカタログ

au

miraiie ミライエ

KYL23

守る。つながる。子どもの未来へ。



THE NEW VALUE FRONTIER

 KYOCERA



# 安心・安全 7つのポイント

POINT  
1  
危険な  
Webサイトを  
ブロックします。

POINT  
2  
アプリの利用を  
制限します。

POINT  
3  
知らない人からの  
連絡を  
ブロックします。

POINT  
4  
スマホの  
使いすぎを  
防ぎます。

POINT  
5  
不適切な  
言葉の入力を  
チェックします。

POINT  
6  
緊急時は、  
ブザーを鳴らし、  
周囲の情報を  
知らせます。

POINT  
7  
歩きながらの  
スマホ操作を  
防ぎます。

## お子さまが安心・安全に楽しめるスマホであること。 ジュニアのためのmiraie、誕生。

miraieは、ジュニア世代のお子さまが初めて使うスマホ。だから、必要なこと、大切なことをとことん考えつくりました。  
お子さまには、スマホならではの便利さ、楽しさを気軽に体感してほしい。  
保護者の方には、徹底して安心・安全性を高めた「お子さまを守るスマホ」としてご理解いただけるように。  
そして何よりも、親子いっしょにスマホのある生活を心地良く感じてもらいたい。  
機能・性能・デザインの1つ1つに込めた想い、そのすべてを形にしたものがmiraieです。



ピンクソーダ



メテオ ブルー



シトラスホワイト



# お子さまの安全と保護者の安心を しっかり守ります。

## POINT 1 危険なWebサイトをブロックします。

### [ 有害サイトアクセス制限 ]

Webサイトの内容を判断し、不適切な場合には自動でブロックするフィルタリング機能付きブラウザを備えているので安心です。お子さまの年齢(小学生/中学生)にあわせてフィルタリングのレベルを設定できます。また、安全と判断したWebサイトのみ必要に応じて、登録・閲覧を許可することもできます。

※Wi-Fi®通信時にも対応しています。※フィルタリング機能のOFF設定はできません。



## POINT 2 保護者の許可がないと利用できない アプリ制限機能を搭載。

### [ アプリ制限 ]

auスマートパスからダウンロードしたアプリの利用には、保護者の承認が必要です。承認はアプリのアイコンを押し、保護者設定メニューから簡単に行えます。不許可にするとアプリの一覧に表示されなくなります。

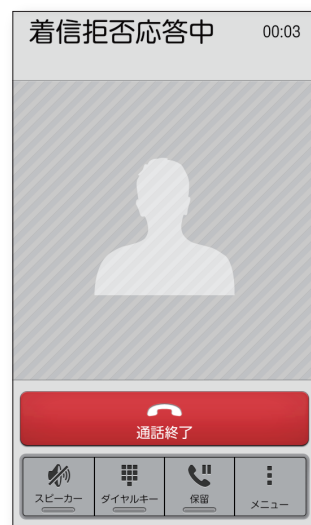
※Google Playストア™には非対応。アプリのダウンロードは、auスマートパス(有料)からのみ行えます。



## POINT 3 知らない人からの電話・メールをブロック。 お子さまの安全を守ります。

### [ 電話帳制限 ]

知らない人からの電話・メールの危険からお子さまを守るため、電話帳登録者以外からの連絡をブロックします。電話帳に登録した相手と電話・メールをするには、保護者の承認が必要です。保護者が把握している相手とだけ連絡のやりとりができるので安心です。



# 毎日の健全なスマホ利用を守ります。



## POINT 4 時間を決めて、 スマホの使いすぎを防ぎます。

### [ 利用時間制限 ]

夜間など、お子さまに使わせたくない時間帯を設定し、利用を制限できます。また、1日のうちで利用できる時間も設定できます。制限開始の10分前には画面上に通知が表示されるので、お子さまも準備ができて安心です。



※夜間、緊急時の安全性を確保するために、電話、Eメール、SMS、安心ナビ、防犯ブザーなどは利用時間制限の対象外となります。

### [ 通話時間制限 ]

お子さまにとって友達との電話は楽しいもの。でも、miraieなら電話の利用可能時間を1日や1カ月の単位で設定することで、電話のしすぎを防ぎます。

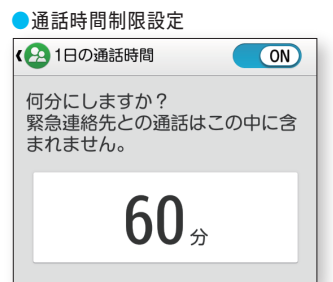
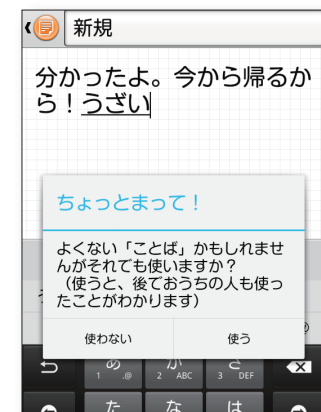
※通話中に設定時間を超過した場合は、通話が継続されます。  
※緊急連絡先との通話時間はカウントされません。

## POINT 5 不適切な言葉の入力を自動チェック。

### [ あんしん文字入力 ]

メールなどの文字入力時に、お子さまが使うのに適さない言葉(他人を傷つける言葉など)が入力された場合は、不適切な言葉として警告を表示します。その不適切な言葉が利用されると利用履歴に保存され、後から保護者が確認することができます。

※全国webカウンセリング協議会監修





# さらに、万一の時の安全性を高める機能を充実させました。

POINT  
6

## 防犯ブザーキーを押すとブザーが鳴り出し、登録した保護者に重要な情報を自動送信。

### [カメラ機能付き防犯ブザー]

もしもの時、本体サイドの防犯ブザーキーを長押しし、その後「開始」をタッチする(または防犯ブザーキーをもう一度押す)と、防犯ブザーが鳴動。同時に、登録したメールアドレスへ位置情報を自動送信。さらに、カメラが自動で周囲の状況を複数枚撮影。写真をメールで自動的に送信するので、おさまの周囲の状況を確認できます。



※緊急連絡先は、保護者設定メニューより3件まで登録できます。※位置情報や写真をメールで自動送信するには、インターネット接続サービス(有料)のお申し込みが別途必要です。※別途パケット通信料がかかります。※電波を受信しづらい地下街、建物内、ビル陰などでは、位置情報の精度が悪くなる場合があります。

POINT  
7

## 危険な歩きスマホを防止

### [歩きスマホ注意]

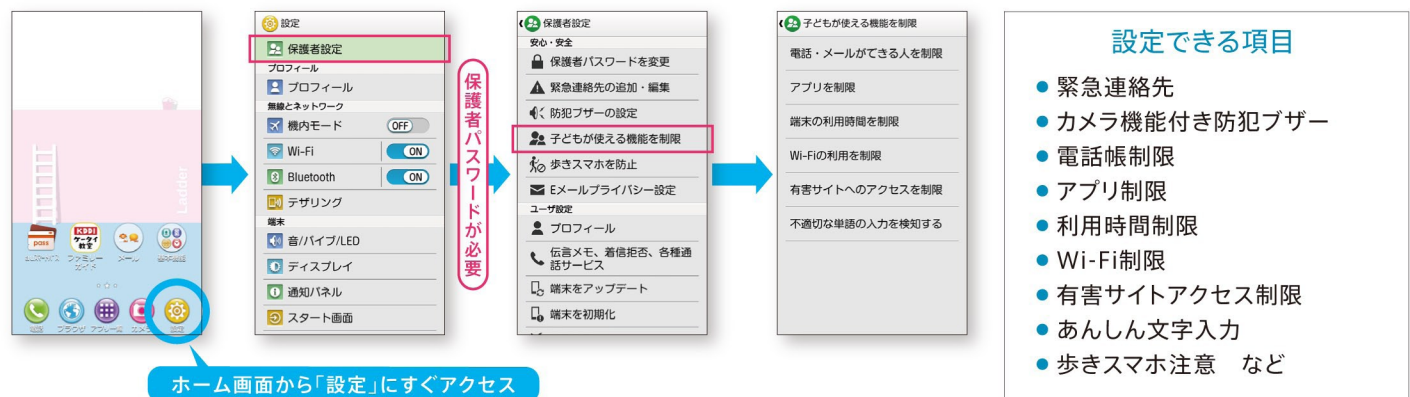
画面を点灯した状態で持ち歩くと、スマホが歩行中であることを検知して警告を表示することができます。



POINT 1 ~ POINT 7 の機能を設定できる、保護者専用のメニュー。

## 親子で決めたルールを簡単に設定できる。

親子で決めたルールをまとめて簡単に設定できる「保護者設定メニュー」を搭載。おさまに適した制限をかけることができ、また、使用状況に応じて変更することも可能です。保護者設定メニューを利用するには、保護者パスワードが必要です。



# 外で遊んでいるときも安心の丈夫な設計。Dragontrail X

- [耐衝撃] ディスプレイが割れにくく、万が一落としても安心です。
- [防水] 水まわりでも、気にせず使えます。
- [防塵] ホコリやチリにも強いので外で遊ぶ時も安心です。



- 周囲の高さを上げることでガラス面を保護
- 高い強度を実現したガラスDragontrail Xを搭載

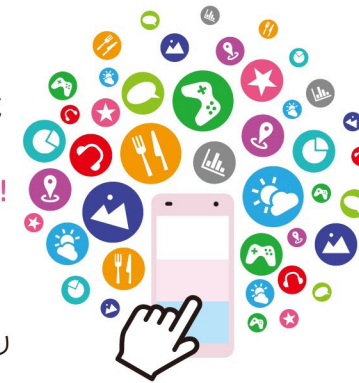
[耐衝撃について] 米国国防総省が制定したMIL-STD-810G Method 516.6: Shock-Procedure IVに準拠した規格において、高さ1.22mから合板(ラワン材)に製品を26方向で落下させる試験を実施しています。すべての衝撃に対して保証するものではありません。[防水・防塵について] IPX5/IPX7の防水およびIP5Xの防塵性能。指定の背面カバーは確実に取り付けてください。海水・プールの水・温泉の中に浸けないでください。砂浜などの上に置かないでください。



# おさまの毎日を楽しむツールや機能もいっぱい。

## 人気のコンテンツや学習アプリが使い放題。うれしい特典やデータお預かりなどもご利用いただけます。

- おさま向けに選ばれたアプリが好きなだけ使えます。「auスマートパス」にご加入いただければ、人気タイトルや学習に役立つアプリなどが使い放題です。
- おさまにもうれしい特典が盛りだくさん!! (例) コンビニの人気スイーツをクーポンでGET。 ※提供内容は時期によって異なります。
- データのお預かりもおまかせ 大切な写真や動画のデータなどを50GBまでお預かりするサービスもご利用できます。 ※auスマートパス(有料)へのご加入が必要です。通常のauスマートパスとはコンテンツ数や内容が異なります。Google Playストア™はご利用いただけません。コンテンツによっては、別途情報料が必要です。



## 好きな音楽を取り込める。 [音楽プレーヤー]

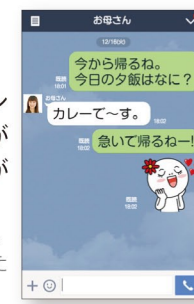
パソコンから取り込んだ曲や、ダウンロード(有料)した曲などを、自在に再生して楽しめます。お気に入りのアーティストの最新情報やイチオシの曲も簡単に見つかります。



## 家族や友達とのコミュニケーションが、もっともっと楽しくなる。

### [LINE]

家族や友達と楽しくつながるコミュニケーションサービス。素早く簡単に通話やメールが楽しめ、スタンプを使えば、さらにトークが楽しめます。 ※18歳未満のID検索機能制限に対応しています。 ※スタンプはデフォルトおよびプレゼントされたもののみ使用できます。



### [wellnote]

撮った写真や動画を家族だけで共有して残せるコミュニケーションサービス。家族だけなので安心して楽しめます。



※必要に応じて、「アプリ制限機能」などで利用を制限することができるので安心です。

より快適にお使いいただくために専用サイトをご用意しました。おさまに適した制限をかける設定方法のガイドもご用意。「使い方ガイド」のアイコンをタップするとアクセスいただけます。

※スマートフォンは、アプリケーションなどにより、お客さまが操作していない場合でも通信を行うことがあります。