

au

miraie *f* フォルテ

KYV39

見守る。

はぐくむ。

子どもの未来へ。



THE NEW VALUE FRONTIER

 KYOCERA

au VolTE

# 親の思いも、子どもの思いも、どちらも大切。

## ネットのトラブルや使いすぎが心配。

まわりの子がスマホを持ち始めているみたいだし、うちの子も持ちたいという気持ちはわかる。でも、まだまだ子どもだから、ネットでトラブルにあわないか心配だし、スマホの使いすぎも心配。持たせるとしても、使い方について子どもとしっかりルールを決めた上で持たせたい。

### 親も子どもも納得、

フィルタリング



使いすぎ防止





スカイブルー



スノーラベンダー



リーフグリーン

## いろんなアプリを使ってみたい!

まわりがスマホを持ちはじめているから、私も欲しい!

友達と連絡をとったり、カメラやゲーム、音楽など、

いろんなアプリを使ってみたい!

このスマホも、やりたいことはちゃんとできるよね?

### miraie f 安心ポイント

防犯ブザー



アプリ追加





## もしもの時も安心。

### ブザーを鳴らし、危険を知らせる。

#### [カメラ機能付き防犯ブザー]

防犯ブザーを鳴らすと、位置情報に加え、カメラで自動撮影した周辺写真もメールで登録した保護者に届けます。

※GPSの電波を受信しづらい地下街、建物内、ビル陰などでは、位置情報の精度が悪くなる場合があります。※「保護者の連絡先」は、保護者メニューより登録できます。



※Eメール、GPSのご利用には「LTE NET (有料)」へのご加入が必要です。

### 緊急時は人も駆けつけるから、さらに安心。



#### [通報サービス(無料)]

防犯ブザーを鳴らすと、自動的にココセコムオペレーションセンターに通報。ただちにお子さまに連絡し、必要に応じてご指定の相手にも連絡します。

#### [現場急行サービス(有料)]

最寄りのセコムから緊急対応員がお子さまのもとへ急行。



※ご利用にはセコム(株)とご契約およびLTE NET (有料)へのご加入が必要です。また、データ通信料がかかります。現場急行サービスは、都度ご利用料金がかかります。詳細はセコムホームページをご確認ください。

### 安心の耐久性能。

#### [耐衝撃・防水・防塵]

**[耐衝撃]** ディスプレイが割れにくく、万が一落としても安心です。**[防水]** 水まわりでも、気にせず使えます。**[防塵]** ホコリやチリにも強いので外で遊ぶ時も安心です。

[耐衝撃について] 米国国防総省が制定したMIL-STD-810G Method 516.7:Shock-Procedure IVに準拠した規格において、高さ1.22mから合板(ラワン材)に製品を26方向で落下させる試験を実施しています。すべての衝撃に対して保証するものではありません。[防水・防塵について] IPX5/IPX8の防水およびIP5Xの防塵性能。海水・プールの水・温泉の中に浸けないでください。砂浜などの上に置かないでください。

- ディスプレイ周囲の高さを上げることでガラス面を保護
- 高い強度を実現したガラスDragontrail®Xを搭載



**[ブルーライトカットアプリ]** 疲れ目の原因となるブルーライトを軽減するフィルターアプリを搭載しています。

### 子どもの居場所を確認できる。

#### [安心ナビ(有料)]

保護者のau携帯電話から、子どもの居場所を地図や住所で確認。

※GPSの電波を受信しづらい地下街、建物内、ビル陰などでは、位置情報の精度が悪くなる場合があります。



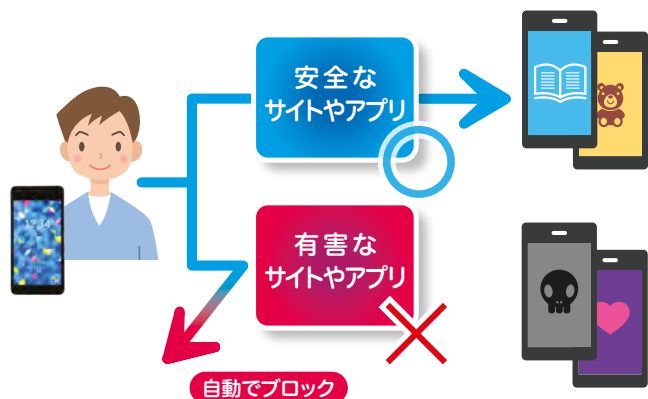
# フィルタリング機能を標準搭載。

## 有害サイトや危険なアプリをブロック。

### [フィルタリング]

WEBサイトを見るとき、有害なサイトは自動でブロック。危険なアプリの利用も自動でブロックします。またWi-Fi通信時もフィルタリングするので安心です。

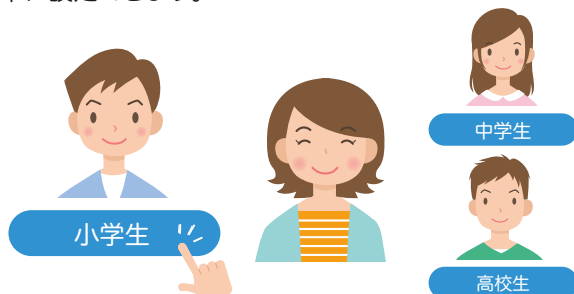
※保護者側で事前に設定が必要です。※WEBサイトのフィルタリングは搭載されている標準ブラウザでのみ設定可能です。



## 学齢を選ぶだけなので、設定も簡単。

### [フィルタリングレベル設定]

初期設定時または保護者メニューから学齢を選ぶだけで簡単に設定できます。



学齢に合わせて適切な制限をかけられます。



# さらなる安心機能もプラス。

## 知らない人からの連絡をブロック。

### [電話帳制限]

電話帳に登録した人以外からの電話・メールをブロックし、トラブルを避けられます。

※保護者メニューから制限ON/OFFを選べます。



## 不適切な言葉の入力を自動チェック。

### [あんしん文字入力]

メールなどの文字入力時に、他人を傷つけたり、子どもに使ってほしくない言葉が入力された場合は警告を表示。トラブルを未然に防ぎます。

※全国Webカウンセリング協議会監修



## 危険な歩きスマホを警告。

### [歩きスマホ注意]

画面を点灯させて持ち歩くと、警告を表示。使い方のマナーが身につきます。



# 親子で決めた利用ルールを簡単に設定できる。

許可したアプリだけ使用可能。

## 【アプリ使用制限】

アプリごとに使用の制限/許可を決めることができ、制限を選ぶとアプリが起動せず、メッセージが表示されます。



時間を決めて、使いすぎを防止。

## 【利用時間制限】

子どもに使わせたくない時間帯など、端末の利用時間を設定できます。

- 利用を制限する時間帯
- 1日のトータル利用時間
- 1日のトータル通話時間

各種設定を行う保護者メニューもわかりやすくなりました！



## 【設定例】

子どもの成長に合わせて、  
利用ルールも柔軟に変更可能。

中学校に進学したらフィルタリングレベルを変更したりアプリ使用制限を無くすなど、あらためて話し合って決めた利用ルールも保護者メニューから簡単に設定できます。

フィルタリングレベル (WEBサイト・アプリ)	アプリ使用制限	利用可能時間	電話帳制限
小学生	制限あり	15時～21時	制限あり
中学生	制限なし	6時～22時	制限なし

保護者のスマホから、  
設定変更もラクラク。

【保護者遠隔設定】 保護者のスマホやパソコンからアプリの制限・許可などができます。





## 子どもも納得。

カメラも本格派、自撮りもキレイに。

[約1,300万画素の高画質メインカメラ・約200万画素のサブカメラ]

ピント合わせが速く、いろいろなシーンでキレイに撮れる高画質カメラを搭載。サブカメラで手軽に自撮りも楽しめます。スタンプやエフェクトなどの画像編集機能も豊富です。



好きなアプリを追加できる。

[ auスマートパス (有料) ]

「auスマートパス」に加入すれば、人気のコンテンツや学習アプリも使い放題。安心サービスもあります。

※通常のauスマートパスとはコンテンツ数や内容が異なります。コンテンツによっては、別途情報料が必要です。

※フィルタリング機能のレベルにより、追加できない場合があります。また、Google Playストアからのアプリ追加については、Google社のポリシーをご確認ください。



利用状況を知る「きっかけ」づくり。

[ アプリ利用チェッカー ]

毎日どれだけスマホを利用したか、わかりやすい円グラフでお知らせ。自分の利用状況を振り返って、今後の参考にすることができます。



より快適にお使いいただくために専用サイトをご用意しました。お子さまに適した制限をかける設定方法のガイドもご用意。「使い方ガイド」のアイコンをタップするとアクセスいただけます。

※画像はイメージです。※スマートフォンは、アプリケーションなどにより、お客さまが操作していない場合でも通信を行うことがあります。

【主な仕様】 miraie f(ミライエ フォルテ)

カラー	スカイブルー/スノーラベンダー/リーフグリーン	最大通信速度*3	受信150Mbps/送信25Mbps
サイズ(幅×高さ×厚さ)	約67×135×9.9mm(最厚部10.6mm)	ディスプレイ	約4.7インチ HD TFT液晶
重量	約136g	カメラ	メイン 約1,300万画素CMOS サブ(イン) 約200万画素CMOS
バッテリー容量	2,600mAh	撮影サイズ	静止画 最大4,160×3,120ドット(13M) 動画 最大1,920×1,080ドット(FHD)
充電時間	約140分(共通ACアダプタO5[別売]使用時)	外部接続	Wi-Fi® IEEE802.11b/g/n(2.4GHz) Bluetooth® Ver.4.2 外部デバイス/その他 ステレオイヤホンジャック
連続通話時間*1	約1,260分(VoLTE)	耐衝撃/防水/防塵	耐衝撃(MIL-STD-810G Method 516.7:Shock-Procedure IV)/ 防水(IPX5/IPX8)/防塵(IP5X)
連続待受時間*1	約740時間(4G LTE/WiMAX 2+)	付属品	IC Cardカバー/トレイ抜挿ツール(試供品)
au ICカード種類	au Nano IC Card O4		
OS	Android™ 6.0		
CPU	MSM8917/1.4GHz×4コア		
メモリ 内蔵	ROM:16GB/RAM:2GB		
外部	microSDHC™(最大32GB)		
対応通信規格*2	4G LTE™/WiMAX 2+		

\*1:日本国内における、静止状態での平均的な利用可能時間です。実際にご利用になる地域や使用状況などにより短くなります。\*2:「4G LTE」「WiMAX 2+」は、スマートフォンの画面表示はいずれも「4G」となります。また回線の混雑状況等に応じ、より混雑が少ないとKDDIが判断したネットワークに接続します。\*3:最大通信速度は通信規格やエリアなどにより異なります。最新のエリアはauのホームページをご確認ください。「WiMAX 2+」対応エリア、受信最大150Mbps対応エリアは一部のエリアを除きます。記載の通信サービスはいずれもベストエフォート型サービスです。記載の速度は技術規格上の最大値であり、実使用速度を示すものではありません。エリア内であってもお客さまのご利用環境、回線の状況により、通信速度が大幅に低下する場合があります。またテザリング時の通信速度は接続先の機器能力に依存します。※本機種は日本国内において3G通信はご利用いただけません。


【主な対応サービス】 ※サービスの詳細はauホームページでご確認ください。

au VoLTE*	Wi-Fiテザリング(最大10台接続)	緊急速報メール
-----------	---------------------	---------

\*au VoLTEは高音質通話のみに対応しています。

【防水・防塵・耐衝撃に関するご注意】

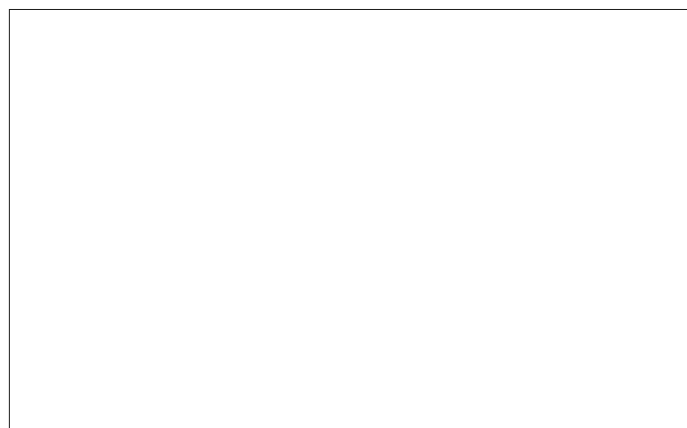
【防水・防塵について】★キャップ類は確実に取り付けてください。海水・プール・温泉の中に浸けないでください。砂浜などの上に置かないでください。※IPX5とは、内径6.3mmのノズルを用いて、約3mの距離から約12.5リットル/分の水を3分以上注水する条件で、あらゆる方向からのノズルによる噴流水によっても、電話機としての性能を保つことです。※IPX8とは、常温で水道水、かつ静水の水深1.5mの水槽に静かに本製品を沈めた状態で約30分間、水底に放置しても本製品内部に浸水せず、電話機としての性能を保つことです。※IP5Xとは、防塵試験管内で電話機を8時間かくはんした際に、試験用粉塵(直径75μm以下)が電話機内部に入った場合でも所定の動作および安全性を保ちます。【耐衝撃について】米国国防総省が制定したMIL-STD-810G Method 516.7:Shock-Procedure IVに準拠した規格において、高さ1.22mから合板(ラワン材)に製品を26方向で落下させる試験を実施しています。全ての衝撃に対して保証するものではありません。



 注意	au携帯電話およびオプション品は、「取扱説明書」と「安全上のご注意」をよくお読みの上、正しくお使いください。
--	--

お客さまの都合により解約された場合、契約手数料や、お買い上げ品代金はお戻しできません。

お客さまの学校への持ち込みについては学校へ事前にご確認ください。

※「4G LTE」のサービス名称は、国際電気通信連合(ITU)がLTEを「4G」と呼称することを認めた声明に準じております。※LTEは、ETSIの商標です。※Google、Android、Google Play およびその他のマークは、Google Inc.の商標です。※WiMAXは、WiMAX Forumの商標または登録商標です。※Wi-Fi®はWi-Fi Allianceの登録商標です。※Bluetooth®ワードマークおよびロゴは、Bluetooth SIG, Inc.が所有する登録商標であり、京セラ株式会社は、これら商標を使用する許可を受けています。※静止画手ブレ補正機能には株式会社モルフォの「PhotoSolid」を採用しています。「PhotoSolid」は株式会社モルフォの登録商標です。※動画手ブレ補正機能には株式会社モルフォの「MovieSolid」を採用しております。「MovieSolid」は株式会社モルフォの登録商標です。※シーン検出技術には株式会社モルフォの「PhotoScouter」を採用しております。「PhotoScouter」は株式会社モルフォの登録商標です。※画像エフェクト技術には株式会社モルフォの「Morpho Rapid Effect」を採用しております。「Morpho Rapid Effect」は株式会社モルフォの登録商標です。※HDR(High Dynamic Range)技術には「Morpho HDR」を採用しています。「Morpho HDR」は株式会社モルフォの登録商標です。※microSDHCロゴはSD-3C, LLCの商標です。※Dragontrail®とそのシンボルマークとは旭硝子株式会社の登録商標です。※その他の社名および商品名は、それぞれ各社の登録商標または商標です。※このカタログで説明されている携帯電話にインストールされているソフトウェアについては、お客さまに使用権が許諾されています。本ソフトウェアのご使用に際しては、以下の点に注意ください。(a)ソフトウェアのソースコードの全部または一部について、複製、頒布、改変、解析、リバースエンジニアリングまたは導出を行ってはなりません。(b)法律や規則に違反して、ソフトウェアの全部または一部を輸出してはなりません。(c)ソフトウェアの商品性、特定目的への適合性、第三者知的財産権の不侵害などの黙示の保証を行うものではありません。ただし、ソフトウェアに含まれている、GNU General Public License(GPL)、GNU Library/Lesser General Public License(LGPL)およびその他のオープンソースソフトウェアのライセンスに基づくソフトウェアならびに京セラ株式会社から許諾を受けたソフトウェアのご使用に際しては、当該ソフトウェアのライセンス条件が優先して適用されます。



 マナーもいっしょに携帯しましょう。	 やめましょう、歩きスマホ。	 キケン! 水ぬれ充電	 プランご入会中
 モバイル・リサイクル・ネットワーク 【携帯電話・PHSのリサイクルにご協力を。】		 取扱説明書やカタログなどのリサイクルにご協力ください。	
au携帯電話に関するお問い合わせ 受付時間(9:00~20:00)		一般電話から(通話料無料) ☎0077-7-111 au携帯電話から(通話料無料) 局番なし 157	

このカタログは2016年12月現在のものです。  
 ©製品仕様およびサービス内容は、予告なく変更することがあります。©印刷のため、実際の色と多少異なる場合があります。©ディスプレイの表示はすべてイメージです。  
 ※本カタログについては、無断で複製、転載することを禁じます。 © 2017 KYOCERA Corporation