

# 親子に安心サポート

セコムとauが  
お子さまの安全を見守る。  
ランドセルにつけられる  
キュートな  
安心&防水モデル。



au by KDDI × SECOM



子ども会推奨商品

THE NEW VALUE FRONTIER

KYOCERA

# お子さまに必要なものだけを考えて生まれた 新しい「安心」のカタチ。

お子さまにケータイを持たせる保護者の方が増える一方で、  
小さなお子さまにケータイを持たせることに対し、  
不安を抱えている保護者の方が多いのも事実です。  
そんな保護者の方にも安心していただけるように、  
mamorinoは、小さなお子さまにとって、  
本当に必要な機能に絞ることからはじめました。  
小さくてキュートなボディの中に、安全機能を充実させた  
新しい「安心」のカタチです。



**mamorino**  
マモリーノ



あお

きいろ



あんしん

1

本当に必要な機能だけだから安心

あんしん

2

ココセコム連携でいざという時も安心

あんしん

3

居場所がすぐにわかるから安心

あんしん

4

その他の充実した機能で安心

# 1

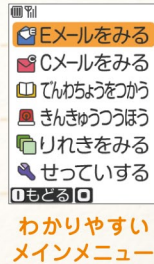
## 本当に必要な機能だけだから安心



### ■ 必要なものだけに絞った限定機能

通話とメールとGPSに機能を限定\*し、サイト閲覧やカメラ、ゲームといった機能を非搭載としました。サイトにアクセスできないので、トラブルに巻き込まれたり、高額なパケット代（通信費）がかかったりする心配もありません。

\*メールは使用不可とし、通話とGPSに機能を限定することもできます。



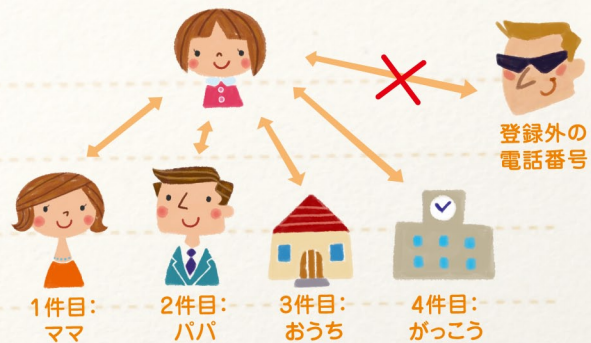
わかりやすい  
メインメニュー

ネットにつながらないので、有害サイトにアクセスすることがなく安心！



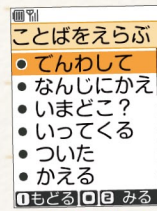
### ■ 登録先にしかつながらない 発信・送受信制限

あらかじめ設定した相手とのみ、通話とメールが可能です。メールを使用不可とし、通話のみ使用可能にすることもできます。通話とメールの相手先として、4件まで登録することができます。また、緊急連絡先として、110番、119番などへの発信も可能です。

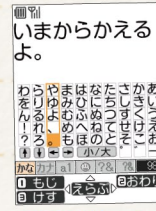


### ★ 定型文&文字パレットでメールもできる

メールは、30種類の定型文から選択して送信ができます。定型文は保護者メニューから編集もできます。さらに、文字パレットを使って自由に文字を入力することも可能です。



定型文入力画面



文字パレット  
入力画面

方向キーとセンターキーを使って、画面上的文字パレットから文字を入力できます。

### ■ お子さまにも簡単でわかりやすい 3つのワンタッチキー

mamorinoは、小さなお子さまでも簡単に操作できるように、キーの数を減らしました。よく使う相手先を、1、2、3のそれぞれに登録しておくことで、いつでもワンタッチで電話をかけることができます。



ワンタッチキーに登録した3件の他、学校など1件の登録が可能です。4件目の登録先にはメニューから選択し、発信が可能です。



## ■ セコムが駆けつける「現場急行サービス」にも対応

**SECOM**

### 通報サービス

防犯ブザーを鳴らすと、自動的にココセコムオペレーションセンターに通報。ただちにmamorinoに連絡し、必要に応じてご指定の連絡先に連絡します。



防犯ブザーが作動      セコムに通報      お子さまとご指定の連絡先へ連絡

※ご利用にはEZweb(月額315円)のお申し込みが必要です。※ココセコムのご利用には、別途セコム(株)とのご契約が必要です。

### 現場急行サービス



お客様の  
要請により  
→  
最寄りのセコムから  
緊急対応員がお子さま  
のもとへ急行



## 保護者の方がお子さまの居場所を確認

### ■ 簡単に位置確認できる「安心ナビ」

#### いつでも 位置確認

あらかじめ設定した時間にお子さまの現在位置を自動で確認できます。ケータイやパソコンから手動で確認することも可能です。ご利用には保護者の方のケータイでの会員登録(月額315円)が必要です。

#### 位置確認 メール

お子さまへメッセージを送信すると同時にお子さまの居場所を簡単に確認できます。保護者の方のケータイから会員登録は不要(無料)です。

※事前に設定が必要です。※ご利用にはEZweb(月額315円)のお申し込みが必要です。

### ■ 足どりがわかる「移動経路通知」(緊急機能としてココセコムを選択される場合はご利用になれません。)

お子さまのmamorinoで位置情報を自動的に測位。ワンタッチキー登録先のケータイやパソコンで、お子さまが移動されても移動経路を確認できます。

※事前にワンタッチキーの登録および、起動方法の設定が必要です。※ご利用にはEZweb(月額315円)のお申し込みが必要です。※詳しくは、取扱説明書をご参照ください。

## お子さまが保護者の方に居場所を通知

### ■ 居場所を知らせる「居場所通知」

「居場所通知キー」を長押しするだけで、ワンタッチキー登録先のケータイやパソコンに、メールでお子さまの位置情報をお知らせします。

※事前にワンタッチキーの登録が必要です。※ご利用にはEZweb(月額315円)のお申し込みが必要です。※保護者メニューでメールの利用をOFFにしている場合でもメールを送信します。



居場所通知キー



普段使っている時も安心な機能

防水

うっかり濡れてしまった時でもそのまま使えて安心です。

※IPX5/IPX7相当の防水性能です。※キャップ類、電池フタは、確実に取り付けてください。  
※海水、プール、温泉の中に入れてください。



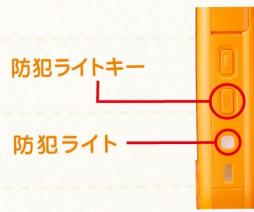
着信自動応答とハンズフリー機能

着信から4秒後に自動で応答するように設定できます。また、同時にハンズフリー機能を設定しておくことで、周囲の様子を確認できるので安心です。

※事前に設定が必要です。※保護者の方のauケータイ(ワンタッチキー登録先)から、遠隔でも設定変更が可能です。

防犯ライト

防犯ライトキーを長押しすると、両サイドにある防犯ライトが点滅します。また、あらかじめ設定しておいた時間に自動的に点滅させることもできます。



保護者メニュー

各種機能の設定やアドレス帳の登録は、ロックNo.の入力が必要な保護者メニューから行えます。

※保護者の方のauケータイ(ワンタッチキー登録先)から、遠隔でも保護者メニューを起動できます。

キズが目立ちにくいフロントケース

画面まわりのフロントケースは透明樹脂に覆われているため、万が一キズがついても、目立ちにくいので安心です。



万が一の時も安心な機能

防犯ブザー

防犯ブザー用ストラップを引っばると、大音量の防犯ブザーが作動。同時に防犯ライトも点滅します。

電池フタロック

電池パックのフタは、専用工具を使わないと外せないため、第三者が故意に外すことを防止します。



電池残量通知

電池残量が1になると、自動的にワンタッチ1に登録した相手に、電池が切れそうであることをメールでお知らせします。

※事前に設定が必要です。※ご利用にはEZweb(月額315円)のお申し込みが必要です。※保護者メニューでメールの利用をOFFにしている場合でもメールを送信します。

緊急地震速報(音声お知らせ対応)

緊急地震速報が新たに音声お知らせにも対応。音声お知らせの内容は、auホームページ(<http://www.au.kddi.com>)のmamorino製品ページにてご確認ください。

■ 待受Flash®

イベント日に合わせた顔やランダムに表示されるかわいい顔の待受画面をご用意しました。

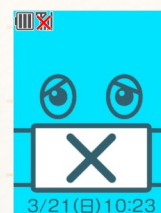
きいろのmamorinoには黄色の顔が、あおのmamorinoには青色の顔が表示されます。



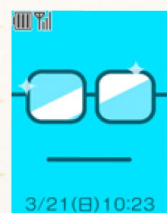
くちぶえ



クリスマス  
(12/24,25)



マスク  
(圏外時)



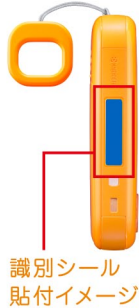
めがね

アクセサリ

● 卓上ホルダ



● 識別シール (試供品)



識別シール貼付イメージ

● フック付きストラップ (試供品)



● フック付きストラップ 押さえベルト(試供品)



ランドセル取り付け例

● 電池パック

● 防犯ブザー用ストラップ(試供品)

● 電池フタ取り外し工具(試供品)

OPTION (別売)

※在庫状況については店頭にてご確認ください。

- 共通ACアダプタ01/02 ● ポータブル充電器01 ● 共通DCアダプタ01 ● AC Adapter AO/SHIRO/MOMO/CHA ● 簡易アンテナE

主な仕様

サイズ(mm) 幅×高さ×奥行き	約46×86×18.0(最厚部18.5)	
重量(電池パック・防犯ブザー用ストラップ含む)	約82g	
使用可能時間	連続通話時間	約250分
	連続待受時間	約420時間
ディスプレイ	約2.0インチ26万色TFT透過型液晶 240×320ドット(QVGA)	
アドレス帳	4件(1件につき1電話番号/1メールアドレス)登録可能	
発信履歴/着信履歴	20件/20件	
Eメール保存容量	受信100件/送信100件	
Cメール保存容量	受信100件/送信50件	



※連続通話時間および連続待受時間は、au携帯電話の電波を安定した状態で十分に受けている場合の平均的な利用時間です。実際のご利用になる地域や使用状況などにより、短くなります。また、通話と待受を組み合わせると、それぞれの利用時間は短くなります。連続通話時間および連続待受時間は、本カタログ作成時であり、KDDIグループ各社のシステムの仕様変更等により、予告なく変更される場合があります。

※本製品はアウトラインフォントとして株式会社モリサワのKeiType(書体としては学参フォント新丸ゴ)を採用しています。KeiType、及び、新丸ゴは株式会社モリサワの登録商標及び商標です。※本製品はAdobe Systems IncorporatedのFlash® Lite™テクノロジーを搭載しています。Adobe、Flash、Flash LiteおよびMacromediaはAdobe Systems Incorporated(アドビ システムズ社)の米国ならびにその他の国における商標または登録商標です。※その他社名および商品名は、それぞれ各社の登録商標または商標です。※本製品にインストールされているソフトウェアについては、お客様に使用権が許諾されています。本ソフトウェアのご使用に際しては、以下の点に注意ください。(a) ソフトウェアのソースコードの全部または一部について、複製、頒布、改変、解析、リバースエンジニアリングまたは導出をおこなってはなりません。(b) 法律や規則に違反して、ソフトウェアの全部または一部を輸出してはなりません。(c) ソフトウェアの商品性、特定目的への適合性、第三者知的財産権の侵害などの黙示の保証を行うものではありません。※本製品は、全国子ども会連合会の推奨商品です。子ども会推奨マーク認定番号:KSM-P001 認定企業:KDDI株式会社

[ご利用に際して]

**注意** au携帯電話およびオプション品は、「取扱説明書」と「安全上のご注意」をよくお読みの上、正しくお使いください。

■専用のオプション品をご使用ください。指定以外の電池パックなどを使用すると、発熱・発火の原因になります。■自動車・原動機付自転車・自転車運転中に携帯電話を使用しないでください。交通事故の原因となります。自動車・原動機付自転車運転中の携帯電話の使用は法律で禁止されています。また、自転車運転中の携帯電話の使用も法律などで罰せられる場合があります。■電波が電気機器に影響を及ぼす恐れがありますので、次の点にご注意ください。\*航空機内では使用禁止です。搭乗前にあらかじめ電源を切ってください。■自動車内で使用される場合、車種によってはまれに車両電気機器に影響を与えることがございますのでご注意ください。■電波による医用電気機器への影響を防ぐために、次のことを守ってください。\*医療機関の使用禁止場所や医用電気機器の近くでは電源を切ってください。\*植込み型心臓ペースメーカーおよび植込み型除細動器を装着されている方は、装着部位から22cm以上離して携行、使用してください。なお、ペースメーカーには多数の機種がありますので、取扱いについての詳細は関係医療機関やその機種の供給元などへご相談ください。\*混雑した場所では、電源を切るよう心がけてください。■サービスエリア内であっても、トンネル・地下・屋内・ビルの陰・山間部など電波の届きにくい場所ではご使用にならないことがあります。また、通話中に電波の悪い場所に移動されると、通話が切れることがありますので、ご了承ください。■映画館や劇場、美術館、図書館などの場所では、発信を控えるのはもちろん、着信音で周囲に迷惑をかけないように、電源を切っておきましょう。街中では、通行の邪魔にならない場所で使用しましょう。\*新幹線の車内や、ホテルのロビーなどでは迷惑のからまない場所へ移動しましょう。\*通話中の声は大きすぎないように。■ご不要になったau携帯電話については、最寄りの取扱い店までご持参ください。環境資源保護の為にリサイクルにご協力をお願い申し上げます。■万一解約等される場合には、au携帯電話に書込まれた電話番号を消去する必要がありますのでau携帯電話をauショップ・PiPiItまでご持参ください。■携帯電話・PHS事業者は、環境を保護し、貴重な資源を再利用するためにお客さまが不要となってお持ちになる電話機・電池・充電器を、ブランド・メーカーを問わずマークのあるお店で回収し、リサイクルを行っています。

お客様の都合により解約された場合、契約事務手数料や、お買い上げ品代金はお戻しできません。



マナーもいっしょに携帯しましょう。 モバイル・リサイクル・ネットワーク [携帯電話・PHSのリサイクルにご協力を。] グリーン購入推進

au携帯電話に関するお問い合わせ 一般電話から(通話料無料) ☎0077-7-111 au携帯電話から(通話料無料) 局番なし 157

◎地域によっては本製品を取り扱っていない場合があります。◎製品仕様およびサービス内容は、予告なく変更することがあります。◎印刷のため、実際の色と多少異なる場合があります。◎ディスプレイ画面、LEDの表示はすべてイメージです。

このカタログは2010年1月現在のものです。

製造元 **京セラ株式会社**  
〒612-8501 京都市伏見区竹田鳥羽殿町6 <http://www.kyocera.co.jp>