



子ども会推奨商品

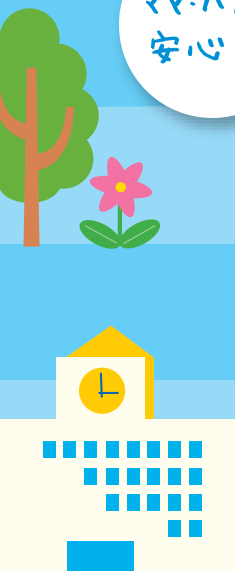
親の **安心** と子どもの **安全** をサポート

セコムとauがお子さまを見守る
GPS防犯ブザー。
安心安全&防水防塵モデル。



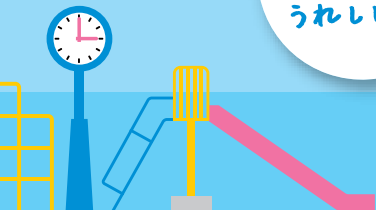
ママ・パパも
安心!

いろいろ
使えて
とっても
楽しい!



かわいいから
持つのが
うれしい!

au by KDDI × SECOM



THE NEW VALUE FRONTIER



親子のキモチをつなぐ、 進化した「安心」のカタチ。

親子の「安心」のカタチとしてご好評いただいた、mamorino。
今回、新たなご要望に応えるべく、機能やデザインをグレードアップ。

お子さまの安全をいちばんに考え、より使いやすく便利になりました。
また、デザインにはお子さまが楽しめるワクワク感をプラス。
これまで以上に、持ちたくなる・使いたくなる安心ツールへと進化しています。

mamorino2。それは、新しくなった「安心」のカタチ。

すべては、お子さまとの暮らしを
もっと楽しく、より安心なものにしていくために。

小さな手に
なじむ
ラウンド
フォルム

かわいらしい
防犯ブザー
ストラップ

持っている
だけで
わくわくする
デザイン

小さな
ボディーに、
押しやすい
キー

ゴズミックブルー

ミルクィーピンク

安心①
シンプル&簡単

安心②
見守る

安心③
充実機能

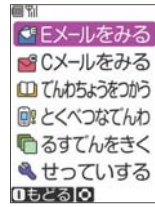
mamorino2

安心①
シンプル&簡単

使い方が制限されているので安心。

必要なものだけに絞った限定機能

通話とメールとGPSに機能を限定*し、サイト閲覧やカメラ、ゲームなどの機能は非搭載。サイトにアクセスできないので、トラブルに巻き込まれたり、高額なパケット代(通信費)がかかったりする心配もありません。



わかりやすい
メインメニュー

*通話とGPSに機能を限定し、メールは使用不可にすることもできます。



通話



メール



GPS



ゲーム



カメラ



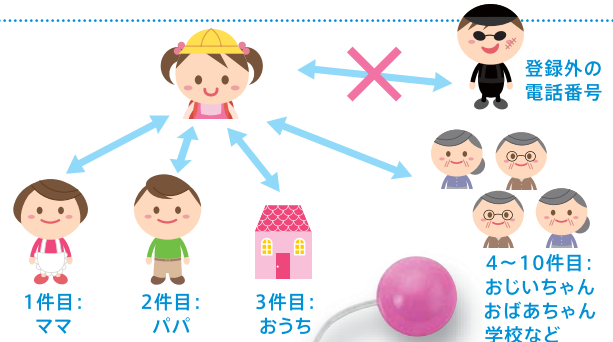
サイト閲覧

ネットにつながらないので、有害サイトにアクセスすることがなくて安心ね!



登録先にしかつながらない発着信・送受信制限

あらかじめ設定した相手とのみ、通話とメールが可能。知らない人からの電話や迷惑メールなどを受けつけないので安心です。通話とメールの相手先として、10件まで登録することができます。また、緊急連絡先として、110番、119番などへの発信も可能です。



お子さまにも簡単にわかりやすい
3つのワンタッチキー

よく使う相手先を1、2、3のそれぞれに登録しておくだけで、電話をかけられるワンタッチキー。4~10件目の登録先には、メインメニューから選択して発信が可能です。また、キーサイズが大きくなったことで、さらに押しやすくなりました。

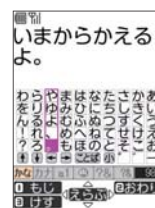


メールもメニューも漢字に対応 **NEW!**

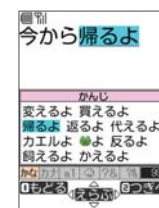
文字パレットでかんたんメール作成

文字パレットで簡単にメールを作成できます。ひらがな、カタカナに加えて漢字変換(小学6年生までの学習範囲)にも対応。「でんわして」などの定型文を使ったメール作成も可能です。さらにメニューを漢字表示(小学3年生までの学習範囲)にすることもでき、漢字に触れる機会を通じてお子さまの学習をサポートします。

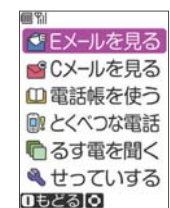
方向キーとセンターキーを使って、画面上の文字パレットから文字を入力できます。



文字パレット
入力画面



漢字変換
画面



メインメニュー
(漢字)画面

安心②
見守る

auとセコムがいつでもサポート。



保護者の方がお子さまの居場所を確認

● 足どりがわかる「移動経路通知」

お子さまが防犯ブザーを鳴らしたときなど、お子さまのmamorino2で位置情報を自動的に測位。ワンタッチキー登録先のケータイやパソコンで、お子さまが移動されても経路を確認できます。さらにCメールやEメールから移動経路通知を強制的に起動／中止させることができ、保護者の方はスマートフォンからでもご利用可能です。

※事前にワンタッチキーの登録および、起動方法の設定が必要です。※ご利用にはEZ WINコース(月額315円)のお申し込みが別途必要です。

● 簡単に位置確認できる「安心ナビ」

いつでも
位置確認

あらかじめ設定した時間にお子さまの現在位置を自動的に確認。ケータイやパソコンから手動で確認することも可能です。ご利用には保護者の方のケータイでの会員登録(月額315円)が必要です。

位置確認
メール

お子さまへメッセージを送信すると同時に、お子さまの居場所を簡単に確認できます。保護者の方のケータイでの会員登録は不要(無料)です。

※事前に設定が必要です。※ご利用にはEZ WINコース(月額315円)のお申し込みが別途必要です。

お子さまが保護者の方に居場所を通知

● お子さまから居場所を知らせる「居場所通知」

居場所通知キーを長押しするだけで、ワンタッチキー登録先のケータイやパソコンに、お子さまの位置情報をメールでお知らせします。

居場所
通知キー



ココに
いるよ!



指定時間に
メールを
自動送信する
ことも可能!



★ 決まった時間に居場所がわかる「スケジュール起動」に対応

NEW!

あらかじめ指定した時間になると、自動的にメールで位置情報をお知らせ。お子さまが通知をしなくても居場所を確認でき、さらに安心です。

※事前にワンタッチキーの登録が必要です。※ご利用にはEZ WINコース(月額315円)のお申し込みが別途必要です。

※保護者メニューでメールの利用をOFFにしている場合でもメールを送信します。

公園にいるのね!



セコムが駆けつける「現場急行サービス」に対応

SECOM

通報サービス

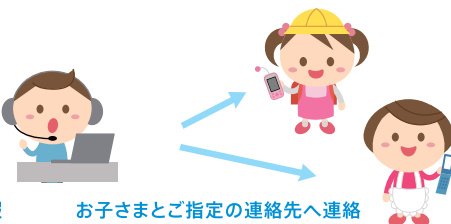
防犯ブザーを鳴らすと、自動的にココセコムオペレーションセンターに通報。ただちにmamorino2に連絡し、必要に応じてご指定の連絡先に連絡します。



防犯ブザーが作動



セコムに通報



お子さまとご指定の連絡先へ連絡

お客さまの
要請により

現場急行サービス



最寄りのセコムから
緊急対応員がお子さまのもとへ急行

※ご利用にはセコム(株)とのご契約及びEZ WINコース(月額315円)のお申し込みが別途必要です。※別途パケット通信料がかかります。※現場急行時には、10,500円/回が別途かかります。※ココセコムの月額基本使用料金(auジュニアケータイの場合は400円)は、セコム(株)とKDDIの協力により不要です。



普段使っている時も安心

● 防水・防塵 **NEW!**

防水に加え、新たに防塵に対応。水にも汚れにも強いので、外で元気に遊ぶお子さまに安心してご利用いただけます。

※IPX5/IPX7等級の防水、IP5X等級の防塵性能。※キャップ類、電池フタは、確実に取り付けてください。※海水、プール、温泉の中に浸けないでください。※砂場や砂浜などの上に置いたり、泥がつかないようにしてください。※汚れた場合、すぐに常温の水道水で洗い流してください。ブラシやスポンジ、洗剤などを使用しないでください。



砂・泥

● 防犯ライト

防犯ライトキーを長押しすると、両サイドにある防犯ライトが点滅。あらかじめ設定した時間に自動で点滅させることもできます。



※点滅パターンは2種類です。

防犯ライトキー

防犯ライト



● 学校向け電源オフ **NEW!**

終話キーを長押しすれば、電源オフになるので学校への登校時にも安心です。見た目には電源オフ状態でも、お子さまの位置を検索することができます。

● サイレントマナーモード **NEW!**

バスや電車などで通学される際、着信音が鳴らない、通常マナー／サイレントマナーモードを選択できるので安心です。

● 簡易留守メモ **NEW!**

お子さまが通話に 응답できないときや、学校向け電源オフでも、合計10件までメッセージを残せるようになりました。

● アラーム機能 **NEW!**

あらかじめ指定した時間に、アラームを鳴らすことができます。

万が一の時も安心

● 防犯ブザー

防犯ブザー用ストラップを引っばると、大音量の防犯ブザーが作動。同時に防犯ライトも点滅します。



● 電池残量通知

電池残量が1(■)になると、自動的にワンタッチ1キーの登録先に、電池が切れそうであることをメールでお知らせします。
※事前に設定が必要です。※ご利用にはEZ WINコース(月額315円)のお申し込みが別途必要です。※保護者メニューでメールの利用をOFFにしている場合でもメールを送信します。

● ケータイ探せて安心サービスに対応* **NEW!**

● 災害用伝言板* & 災害用伝言ダイヤルに対応 **NEW!**

*ご利用にはEZ WINコース(月額315円)のお申し込みが別途必要です。

● 電池フタロック

電池パックのフタは、専用工具を使わないと外せないため、第三者が故意に外すことを防止できます。



電池フタ取り外し工具

● 緊急地震速報(音声お知らせ対応)

緊急地震速報(音声お知らせ)に対応。音声お知らせの内容は、auホームページ(<http://www.au.kddi.com>)のmamorino2製品ページにてご確認ください。

● 傷害/賠償保険つき **NEW!**

お子さまの万一のケガによる傷害保険と日常生活における個人賠償責任保険を自動的におつけしています。詳しくは、auホームページ(<http://www.au.kddi.com>)のmamorino2製品ページをご覧ください。

待受画面もメロディーも好みに合わせてカスタマイズ

● プリセット待受Flash®

宇宙旅行を表現した楽しい画面や、光がランダムに輝くかわいい画面などをご用意。背景が切り替わるカレンダーもあります。



うちゅう

キラキラ

かお

カレンダー(4月)

● 受信した画像を待受画面に設定可能 **NEW!**

Eメールでの画像データ受信が可能です。家族旅行やペットの写真などを待受画面に設定することができます。



● プリセットメロディー

豊富なメロディーから着信音を自由に設定可能。学年ごとになじみのある幅広いラインナップです。

「きらきらぼし」「ロンドンぼし」「ゆうやけこやけ」「かっこう」「ゆかいなまきぼ」「さくらさくら」「ちゃいるのこびん」「カノン」「もくせい(くみきよ「わくせい」から)」

アクセサリ

● 卓上ホルダー



● フック付きストラップ(試供品)



● フック付きストラップ押さえベルト(試供品)



ランドセル取り付け例



● 電池パック

● 防犯ブザー用ストラップ(試供品)

● 電池フタ取り外し工具(試供品)

OPTION (別売)

※在庫状況については店頭にてご確認ください。

● 共通ACアダプタ01/02 ● ポータブル充電器01 ● 共通DCアダプタ01

● AC Adapter AO/MIDORI/SHIRO/MOMO/CHA/REST/RANGERS/CHARGEY/WORLD OF ALICE/KiiRoll ● cdmaOne簡易アンテナD ● 簡易アンテナE

mamorino2の主な仕様

サイズ(mm) 幅×高さ×奥行き	約48×88×18.9(最厚部19.4)	
重量(電池パック・防犯ブザー用ストラップ含む)	約85g	
使用可能時間	連続通話時間	約250分
	連続待受時間	約420時間
ディスプレイ	約2.0インチ26万色TFT透過型液晶	
	240×320ドット(QVGA)	
アドレス帳	10件(1件につき1電話番号/1メールアドレス)	
発信履歴/着信履歴	20件/20件	
Eメール保存容量	受信100件/送信100件	
Cメール保存容量	受信100件/送信50件	
データフォルダー容量	約50MBまたは1,000件	



ミルキーピンク



コスミックブルー

※連続通話時間および連続待受時間は、**au**携帯電話の電波を安定した状態で十分に受けている場合の平均的な利用時間です。実際のご利用になる地域や使用状況などにより、短くなります。また、通話と待受を組み合わせると、それぞれの利用時間は短くなります。連続通話時間および連続待受時間は、本カタログ作成時であり、KDDIグループ各社のシステムの仕様変更等により、予告なく変更される場合があります。

※本製品はアウトラインフォントとして株式会社モリサワのKeiType(書体としては学参フォント新丸ゴR)を採用しています。KeiType、及び、新丸ゴは株式会社モリサワの登録商標及び商標です。※日本語変換はオムロンソフトウェア(株)のiWnnを使用しています。iWnnはオムロン株式会社の登録商標です。"iWnn" © OMRON SOFTWARE Co.,Ltd.2007 All Rights Reserved. ※本製品はAdobe Systems IncorporatedのFlash® Lite™テクノロジーを搭載しています。Adobe, Flash, Flash LiteおよびMacromediaはAdobe Systems Incorporated(アドビ システムズ社)の米国ならびにその他の国における商標または登録商標です。※その他社名および商品名は、それぞれ各社の登録商標または商標です。※本製品にインストールされているソフトウェアについては、お客様に使用権が許されています。本ソフトウェアのご使用に際しては、以下の点にご注意ください。(a)ソフトウェアのソースコードの全部または一部について、複製、頒布、改変、解析、リバースエンジニアリングまたは進出をおこなってはなりません。(b)法律や規則に違反して、ソフトウェアの全部または一部を輸出してはなりません。(c)ソフトウェアの商品性、特定目的への適合性、第三者知的財産権の不侵害などの黙示の保証を行うものではありません。 ※本製品は、全国子ども会連合会の推奨商品です。 子ども会推奨マーク認定番号:KSM-P001 認定企業:KDDI株式会社



[ご利用に際して]

注意 **au**携帯電話およびオプション品は、「取扱説明書」と「安全上のご注意」をよくお読みの上、正しくお使いください。

■専用オプション品をご使用ください。指定以外の電池パックなどを使用すると、発熱・発火の原因になります。■自動車・原動機付自転車・自転車運転中に携帯電話を使用しないでください。交通事故の原因となります。自動車・原動機付自転車運転中の携帯電話の使用は法律で禁止されています。また、自転車運転中の携帯電話の使用も法律などで罰せられる場合があります。■電波が電気機器に影響を及ぼす恐れがありますので、次の点にご注意ください。*航空機内では使用禁止ですので、搭乗前にあらかじめ電源を切ってください。■自動車内で使用される場合、車種によってはまれに車両電気機器に影響を与えることがございますのでご注意ください。■電波による医用電気機器への影響を防ぐために、次のことを守ってください。*医療機関の使用禁止場所や医用電気機器の近くでは電源を切ってください。*植込み型心臓ペースメーカーおよび植込み型除細動器を装着されている方は、装着部位から22cm以上離して携行、使用してください。なお、ペースメーカーには多数の機種がありますので、取扱いについての詳細は関係医療機関やその機種の供給元などへご相談ください。*混雑した場所では、電源を切るよう心がけてください。■サービスエリア内であっても、トンネル・地下・屋内・ビルの陰・山間部など電波の届きにくい場所ではご使用にならないことがあります。また、通話中に電波の悪い場所に移動されると、通話が切れることがありますので、ご了承ください。■映画館や劇場、美術館、図書館などの場所では、発信を控えるのはもちろん、着信音で周囲に迷惑をかけないように、電源を切っておきましょう。メッセージサービスのご利用が便利です。街中では、通行の邪魔にならない場所で使用しましょう。*新幹線の車内や、ホテルのロビーなどでは迷惑のかからない場所へ移動しましょう。*通話中の声は大きすぎないように。■ご不要になった**au**携帯電話については、最寄りの取扱い店までご持参ください。環境資源保護の為のリサイクルにご協力をお願い申し上げます。■万一解約等される場合には、**au**携帯電話に書込まれた電話番号を消去する必要がありますので**au**携帯電話を**au**ショップ・PiPiまでご持参ください。■携帯電話・PHS事業者は、環境を保護し、貴重な資源を再利用するためにお客さまが不要となってお持ちになる電話機・電池・充電器を、ブランド・メーカーを問わず、マークのあるお店で回収し、リサイクルを行っています。

お客様の都合により解約された場合、契約事務手数料や、お買い上げ品代金はお戻しできません。



マナーもいっしょに
携帯しましょう。



モバイル・リサイクル・ネットワーク
[携帯電話・PHSのリサイクルにご協力を。]



グリーン購入法

auお客様センター
(年中無休)
※オペレーター対応は、9:00~20:00

一般電話から(通話料無料) **0077-7-111**
au携帯電話から(通話料無料) 局番なし **157**

◎地域によっては本製品を取り扱っていない場合があります。◎製品仕様およびサービス内容は、予告なく変更することがあります。◎印刷のため、実際の色と多少異なる場合があります。◎ディスプレイ、LEDの表示はすべてイメージです。

このカタログは2011年2月現在のものです。

※本カタログについては、無断で複製、転載することを禁じます。 © 2011 KYOCERA Corporation

製造元

京セラ株式会社

〒612-8501 京都市伏見区竹田鳥羽殿町6 <http://www.kyocera.co.jp>