

## USBドライバのインストール (Windows 2000 をお使いの場合)

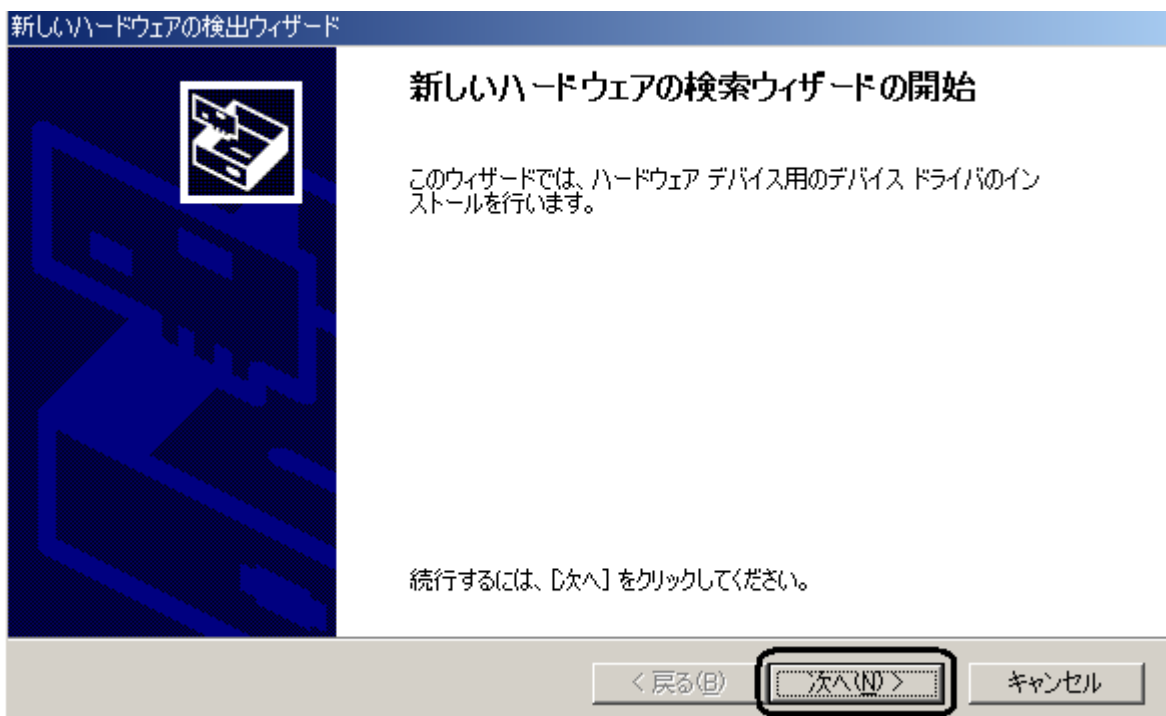
2006年1月18日  
三洋電機株式会社

1. ダウンロードした wx310sa\_mdmdc.exe を実行し、ドライバファイルを任意の場所に解凍します。

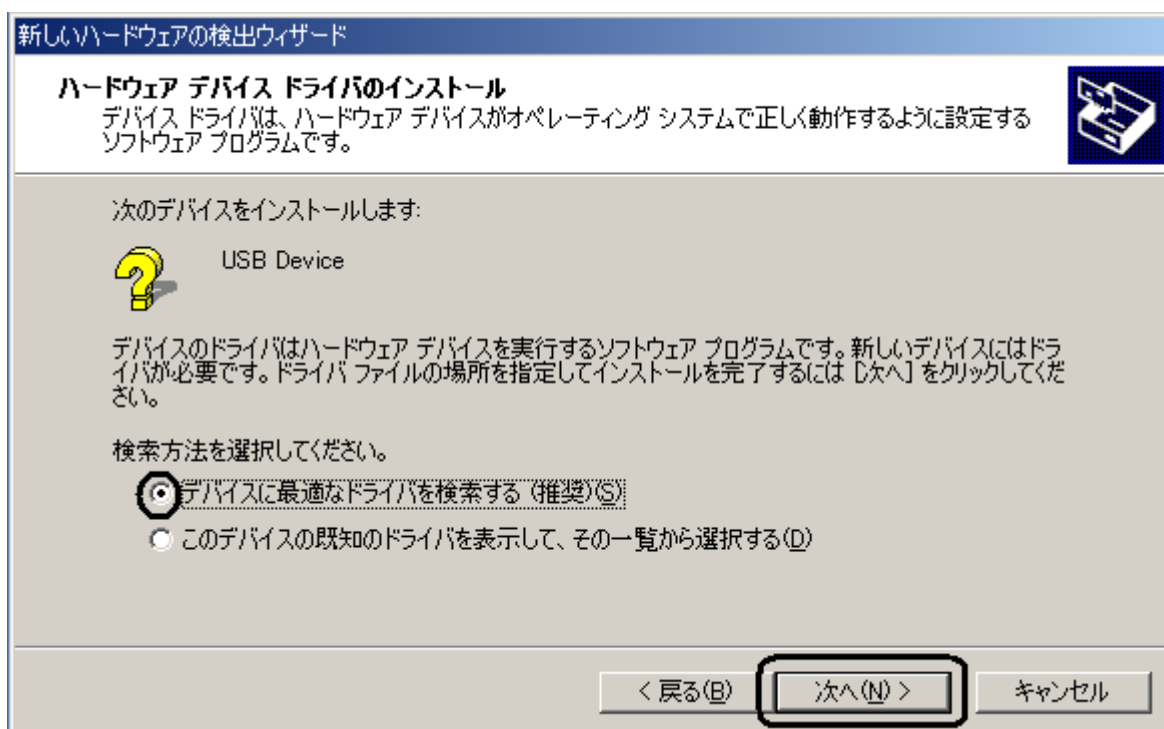
尚、本インストール手順書では「C:\Documents and Settings\Administrator\Desktop」に解凍し、ログイン時のユーザー名が「Administrator」の場合を例に説明いたしております。

2. WX310SA とパソコンを USB ケーブルで接続します。

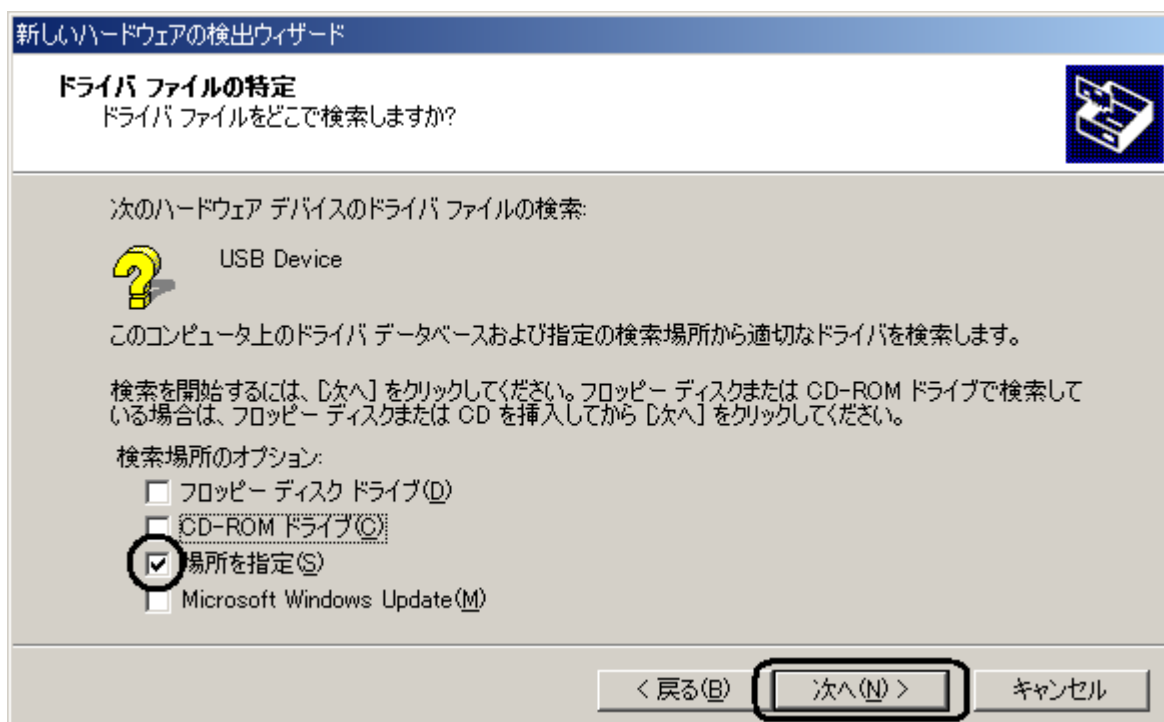
接続をおこなうと、パソコンのディスプレイに「新しいハードウェアの追加ウィザード」画面が表示され、インストールが開始されますので、「次へ」をクリックします。



3. 「一覧または特定の場所からインストールする（詳細）」を選択し、「次へ」をクリックします。

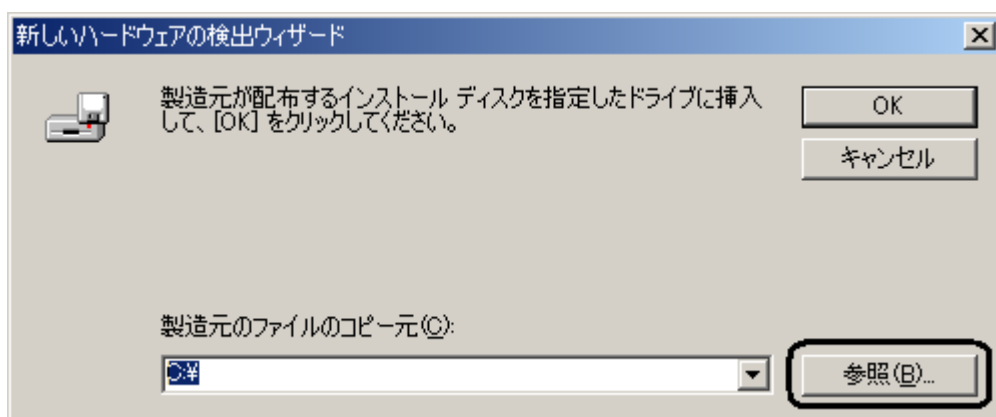


4. 「場所を指定」をチェックし、「次へ」をクリックします。

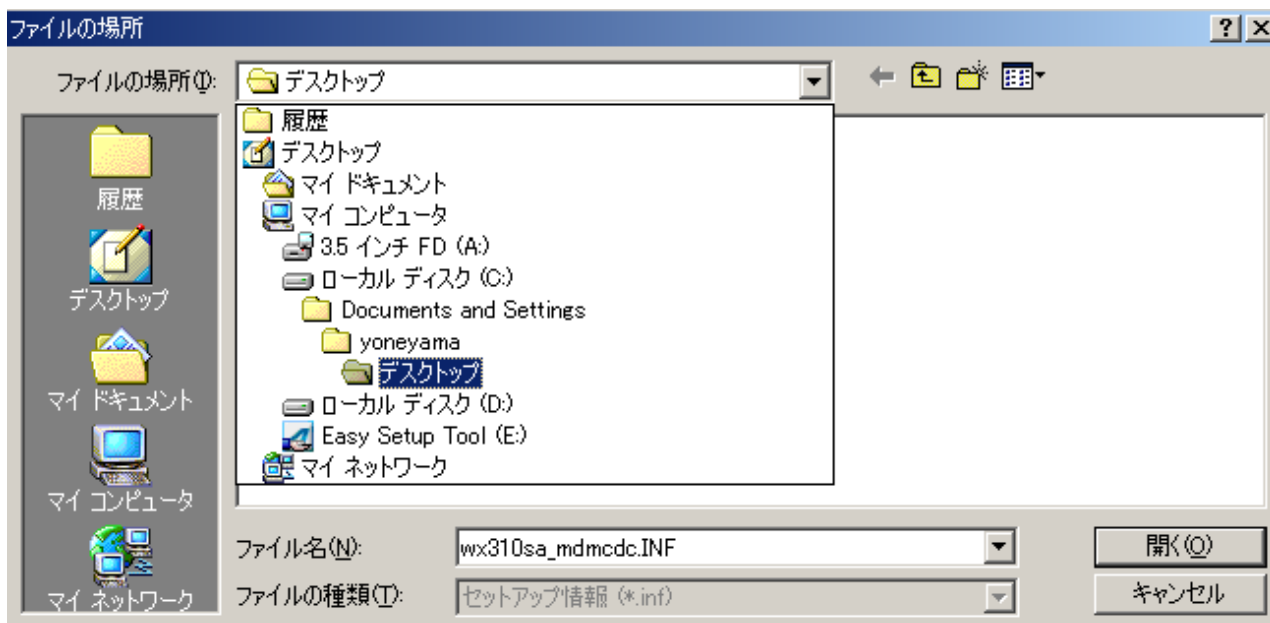


※他の項目についてはすべてチェックをはずしてください。

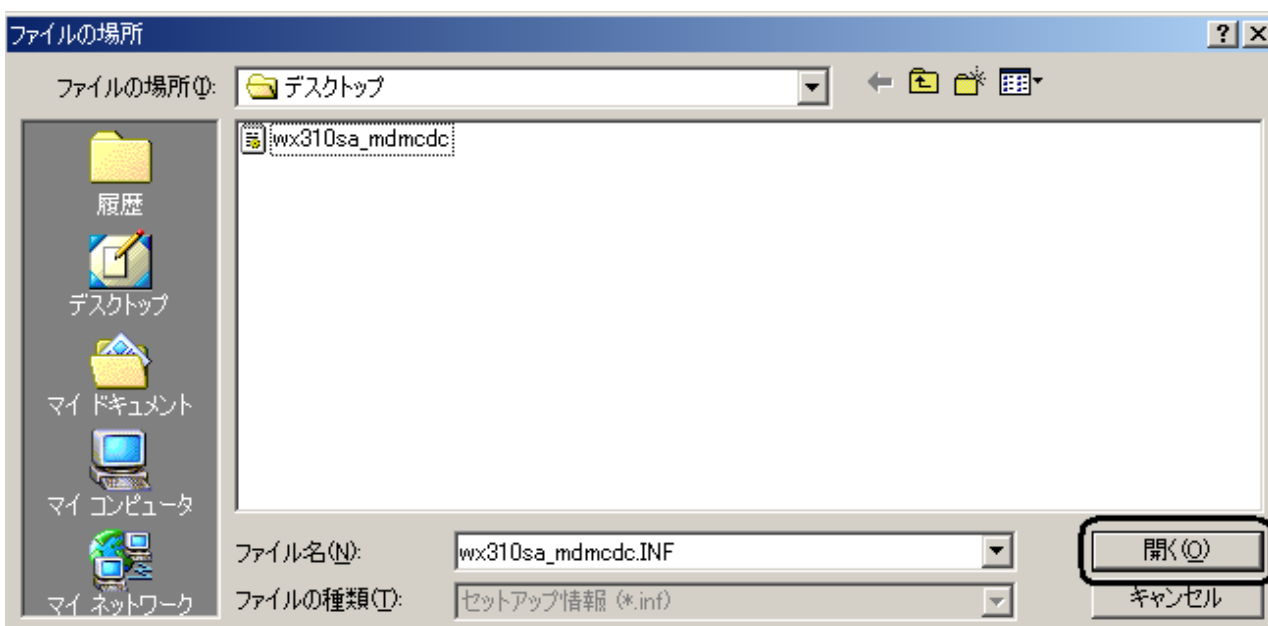
5. 「参照」をクリックします。



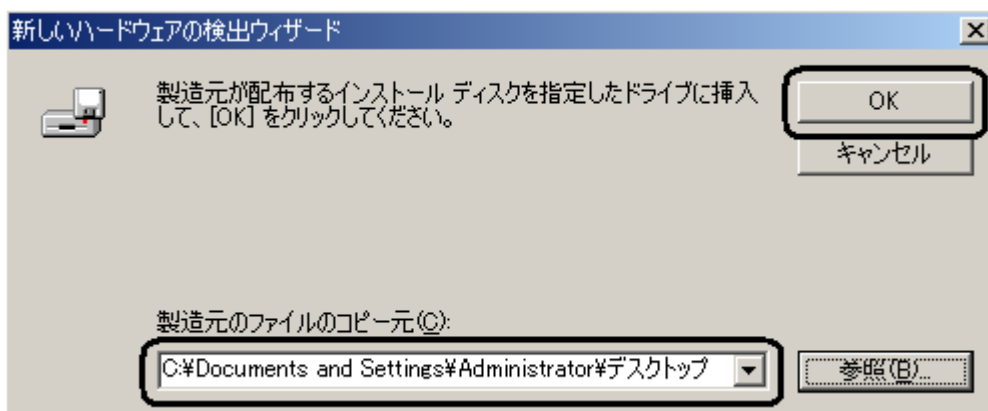
6. 「C:\Documents and Settings\Administrator\Desktop」を指定します。



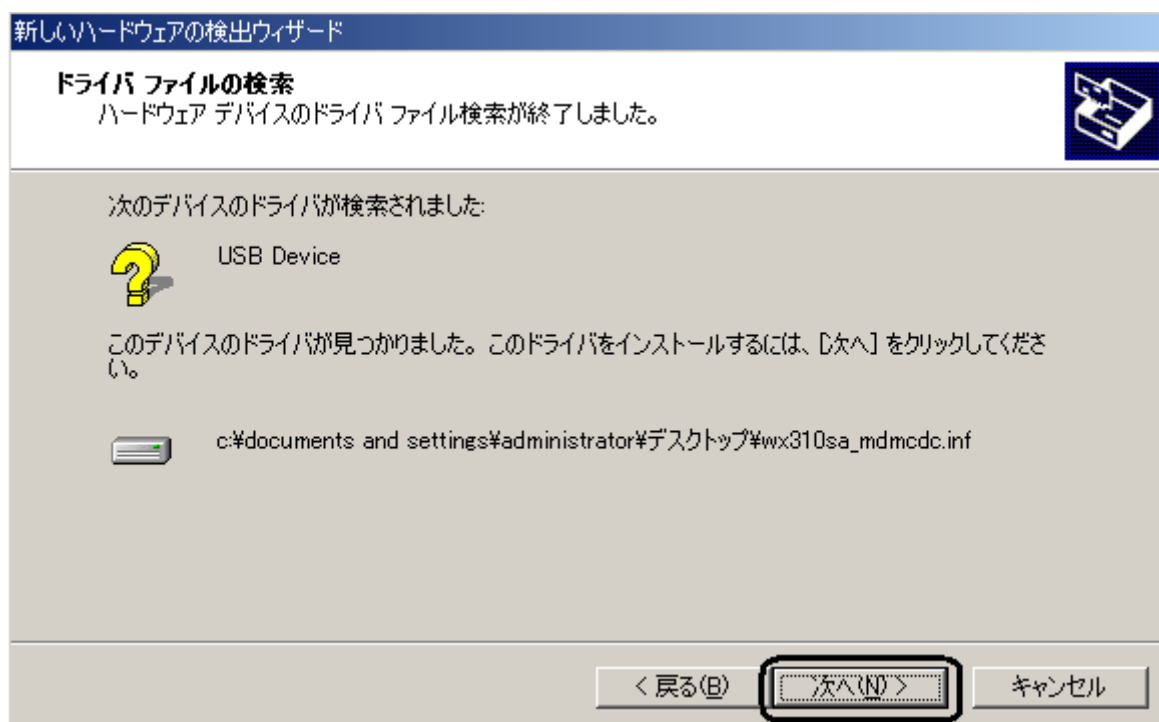
7. ドライバファイル「wx310sa\_mdmdc」を選択し、「開く」をクリックします。



8. 製造元ファイルのコピーが更新されたかを確認し、「OK」をクリックします。



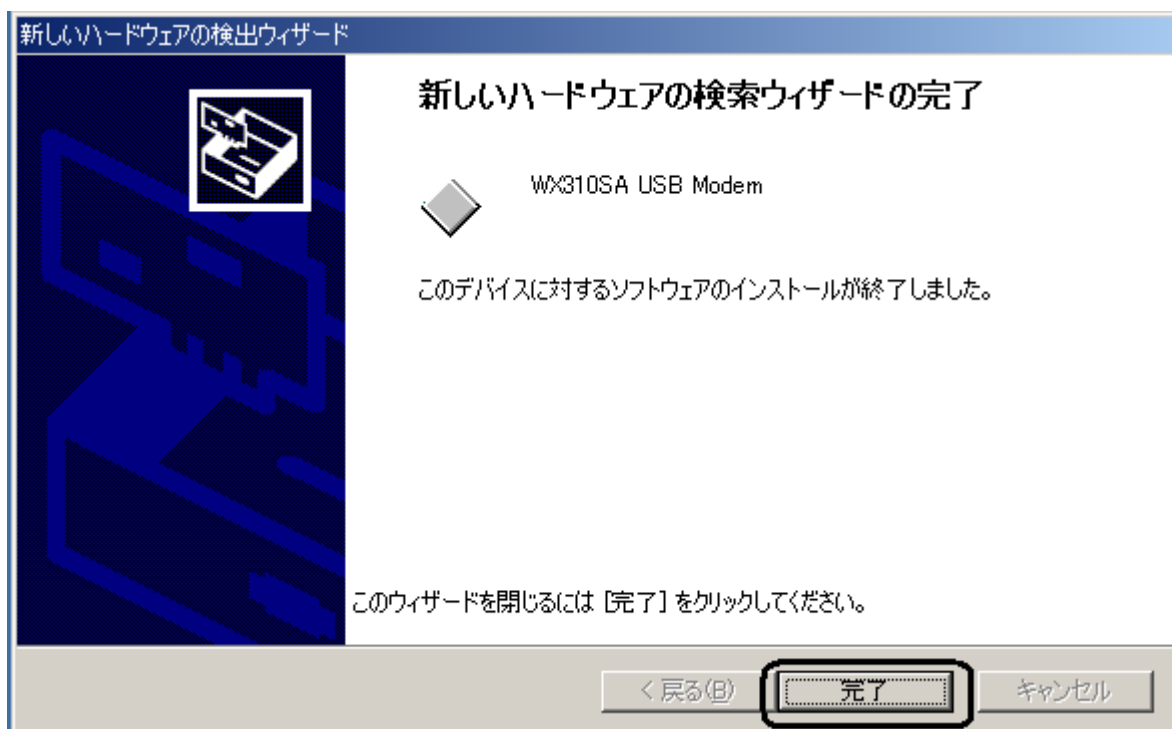
9. ドライバが検索されますので、「次へ」をクリックします。



10. 下記警告画面が表示された場合は、「はい」をクリックします。



- 1 1. 「WX310SA USB Modem」のインストールが完了し、下記の画面が表示されますので、「完了」をクリックします。



以上でインストールは終了です。