

# 京セラ本社見学施設

京セラファインセラミック館

●  
ショールーム

●  
京セラギャラリー

## 京セラギャラリー 収蔵品

京セラギャラリーは、京セラ株式会社が取り組む社会貢献活動の一環として、地域文化の発展を願い、1998年10月に本社ビルの1階に開館しました。主な収蔵品は、乾隆ガラス、ピカソ銅版画347シリーズ、現代日本画、ファインセラミック茶器、彫刻、洋画です。これらの収蔵品を中心に、常設展示しています。

### ピカソ銅版画 347のシリーズ

この作品は、パブロ・ピカソ(1881-1973)が、1968年に作成した347点の銅版画で、晩年の芸術における最も重要な部分を形成するものです。「347のシリーズ」の中心となっているのは、ピカソの生涯の命題であった女性に対する「愛」ですが、このテーマを巡る画家の意識の流れが、大河的なイメージの奔流となって、ここに展開しています。



347シリーズ-1

### 乾隆ガラス

乾隆ガラスとは、中国清代に作られたガラス製品の総称で、乾隆年間(1736-1795)の頃に作られたものが、特に優れていたことから、この名が付けられました。乾隆ガラスは、世界のガラス史の中でも、極めて特異な技法と格式を生み出したことで知られており、その最大の特徴は、素地のガラスの上に、様々な色のガラスを被せ重ね、その色ガラス層を削ってレリーフ紋様を彫り出し、美しいコントラストを浮かび上がらせる点にあります。



螭龍文瓶

皇帝黄色法彫彩鼻煙壺

### 現代日本画

各国との文化交流を通じ、友好親善を実現するため、1985年から2年間に亘って、世界5ヶ国・7都市で「現代日本画展」が開催されました。この展覧会に出品された48作品の内、東山魁夷「山霧幽玄」、平山郁夫「平等院」、上村松篁「暖日」等23点と、前田青邨「鯉」、橋本明治「夏座敷」等を収蔵しています。



東山魁夷「山霧幽玄」



### ファインセラミック茶器「玉磁」

電子工業用材料として開発されたファインセラミックスの持つ独特の透光性や透明感、美しい光沢、深い色合いを生かし、従来の陶磁器とは全く異なる、新しい時代の美術工芸品として生まれたファインセラミック茶器「玉磁」。その代表的作品を展示しています。



平茶碗

胴締茶碗

### 彫刻

淀井敏夫「北へ帰る鳥と少年」、舟越保武「杏」、中村晋也「ミゼレーレII」「風の又三郎」等、現代の日本彫刻を代表する作家の作品を収蔵しています。

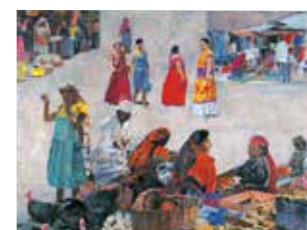


舟越保武「杏」

中村晋也「ミゼレーレII」

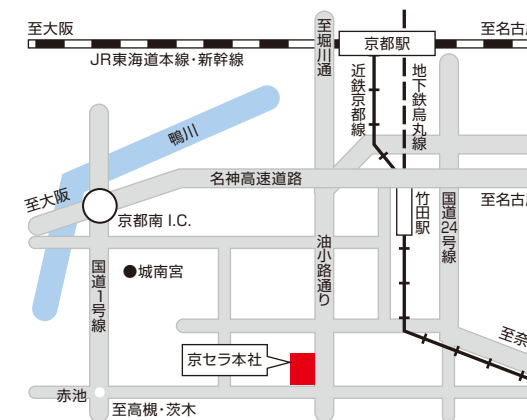
### 洋画

梅原龍三郎「ぼたん」「すいか」、小糸源太郎「花曇」、吉井淳二「市場」「驢馬のいる市場」「鳥を売る女」、向井潤吉「雲と山並み」等を収蔵しています。



吉井淳二「市場」

## ご利用案内



所在地 〒612-8501 京都府京都市伏見区竹田鳥羽殿町6番地  
京セラ本社ビル TEL: 075-604-3500(大代表)

■開館時間: 午前10時~午後5時

■休館日: 土曜・日曜・祝日および会社休日

■入館料: 無料

■見学所要時間: 約60分  
(「ファインセラミック館」および「ギャラリー」をあわせて見学される場合)

### 見学方法

〈団体のお客様〉  
10名以上の団体のお客様は、一週間前までに下記よりご予約いただけますよう、お願いいたします。

### 交通機関

近鉄京都線または市営地下鉄・烏丸線「竹田駅」西口下車、徒歩15分。  
もしくは「竹田駅」(北駅舎)西口より、バスに乗り換え、「パルスプラザ前」下車すぐ(竹田駅よりバスで約5分)

### 京都駅からの直通バス

京都駅八条口から「京都らくなんエクスプレス」に乗車。  
「京都パルスプラザ・京セラ前」下車、徒歩1分。  
※「京都駅八条口」から「京都パルスプラザ・京セラ前」まで所要時間約15分

団体見学のご予約はこちら  
<https://contact.kyocera.co.jp/inquiry/ja/museum/input.html>



<https://www.kyocera.co.jp>



# ファインセラミック館

ファインセラミック館は1998年に本社2階に開設し、ファインセラミックの特長や用途について解説、また技術開発から生まれたさまざまな製品を展示しています。ファインセラミックスを学ぶ学生や研究者の方はもとより、広く一般の方にもわかりやすくご覧いただける施設になっています。



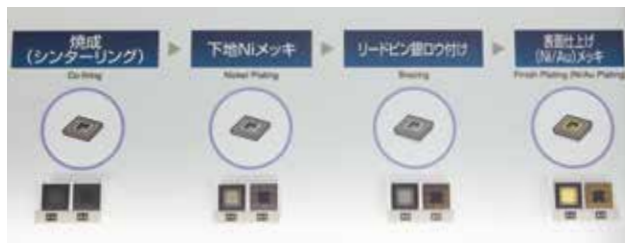
## ファインセラミックスの技術変遷

京セラが開発してきた数多くの製品を、1959年の創業当時から年代を追って展示しています。ファインセラミック技術の変遷を、実際の製品とそれが使用された完成品、時代背景を物語る年表などと併せてご覧いただけます。



## 半導体産業とセラミックパッケージの歴史

高度に進化した情報社会を支える半導体。ここではアメリカのシリコンバレーに始まる半導体産業の歴史を振り返りながら、京セラの半導体用セラミックパッケージが果たしてきた役割をご覧いただけます。



## ファインセラミックスの基礎知識

「焼き物」と「ファインセラミックス」の違いをご存じですか?このコーナーでは、材料、加工技術など、ファインセラミックスについての基本をご紹介します。また、縄文時代の土器から、現在に受け継がれている各種の焼き物を経て、ファインセラミックスの登場までの歴史を振り返る展示もご覧いただけます。



## ファインセラミックスの特性

高硬度や剛性、また圧電性や耐熱性などさまざまなファインセラミックの特性を実験VTRで視聴いただけるとともに、動作モデルでも体感いただけるコーナーを設けています。



## 極限の世界で活躍するファインセラミック

小惑星探査機「はやぶさ」のリチウムイオン電池端子に採用された製品や約11,000mの深海で地震観測現場を支える耐圧容器など宇宙や深海など極限の世界で活躍するファインセラミック製品を展示しています。



# ショールーム

「Innovative Technologies」コーナーでは、進展するIoT社会や、安全で快適なモビリティ社会の実現に貢献する製品や技術、サービスを紹介しています。「Energy Solutions」コーナーでは、電気の自家消費に不可欠な太陽光発電システムや、グローバルに展開する発電事業を、「Green Products」コーナーでは、独自技術による環境製品を展示しています。



「自動車関連」「通信・ネットワーク関連」「情報機器関連」「生活文化・医療」「産業機器・その他」の分野において活躍する京セラグループの最新製品やサービスをわかりやすく展示しています。また分野毎に設置した5台の70インチ大型モニターで製品の概要もご覧いただけます。

