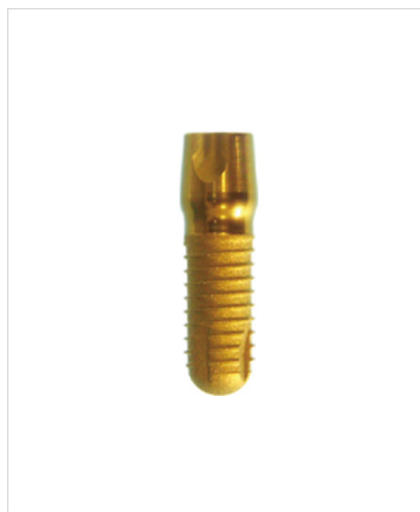
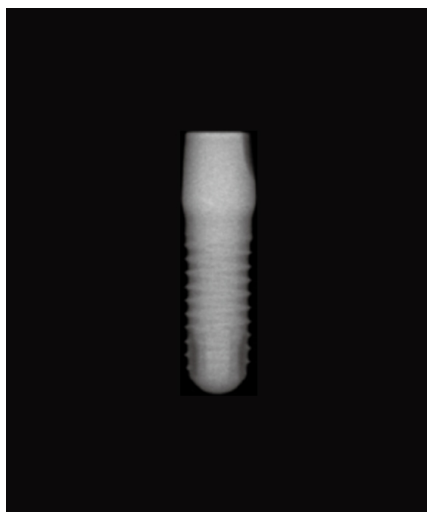


POI 1Piece



販売期間	開始	2000年
	終了	～2018年

ボディ形状	Straight
コネクション	-

■ インプラントサイズのバリエーション 単位 (mm)

幅径	骨内長			ポスト部	
3.2		10	12	14	5.5/7.5/9.5
3.7		10	12	14	5.5/7.5/9.5
4.2		10	12	14	5.5/7.5/9.5
4.7	8	10	12	14	5.5/7.5/9.5