

POI EX



Tapered Apex



Straight



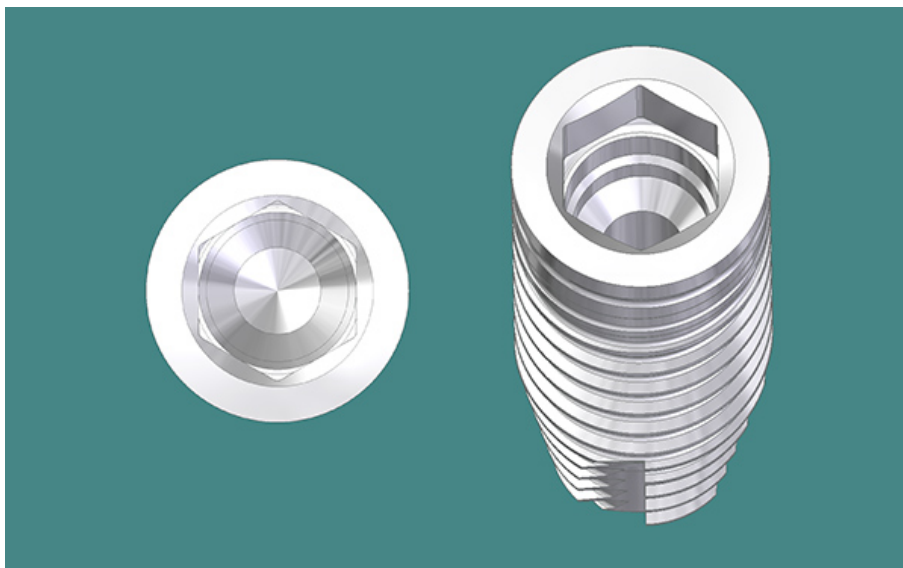
販売期間	開始	2006年
	終了	現行

ボディ形状	Tapered Apex/Straight
コネクション	Internal HEX

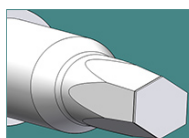
■ インプラントサイズのバリエーション 単位 (mm)

幅径	骨内長					カラー部
	8	10	12	14	16	
3.4	8	10	12	14	16	0
3.7	8	10	12	14		0/1.0/2.0
4.2	8	10	12	14		0/1.0/2.0
4.7	8	10	12	14		0/1.0/2.0
5.2	8	10	12			0/1.0/2.0

■ インプラントコネクション部 インターナル・ヘックス・バットコネクション



■ インプラント体-アバットメント装着時



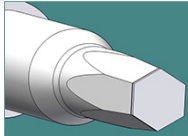
ドライバー：
フレックス ドライバー
対辺距離：
1.1mm



スクリュー：
アバットメントスクリュー

幅径	対辺距離	スクリュー径	アバットメントのアクセスホール径	
				キャストオンスリーブ
3.4	1.1mm	M1.4	2.1mm	—
3.7		M1.6		2.2mm
4.2		M1.8	2.3mm	2.4mm
4.7		M2.0	2.5mm	2.6mm
5.2		M2.0		2.6mm

■ スプリントアバットメントの補綴物装着時



ドライバー：
フレックス ドライバー
対辺距離：
1.1mm








スクリュー：
スプリントアバットメント
シリンダーズクリュー

対辺距離	スクリュー径	アバットメントのアクセスホール径	
			スリーブ
1.1mm	M1.4	2.2mm	2.6mm

■ カラーコード

【カバーキャップ／ヒーリングアバットメント／CRスクリュー／印象パーツ】

(単位：mm)

インプラント体直径 (φ)	3.4※	3.7	4.2	4.7	5.2
カラーコード					

※φ3.4は陽極酸化処理のみとなります。