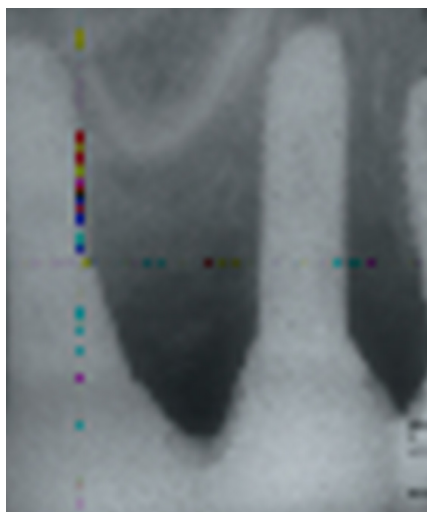


POI WIDEBASE



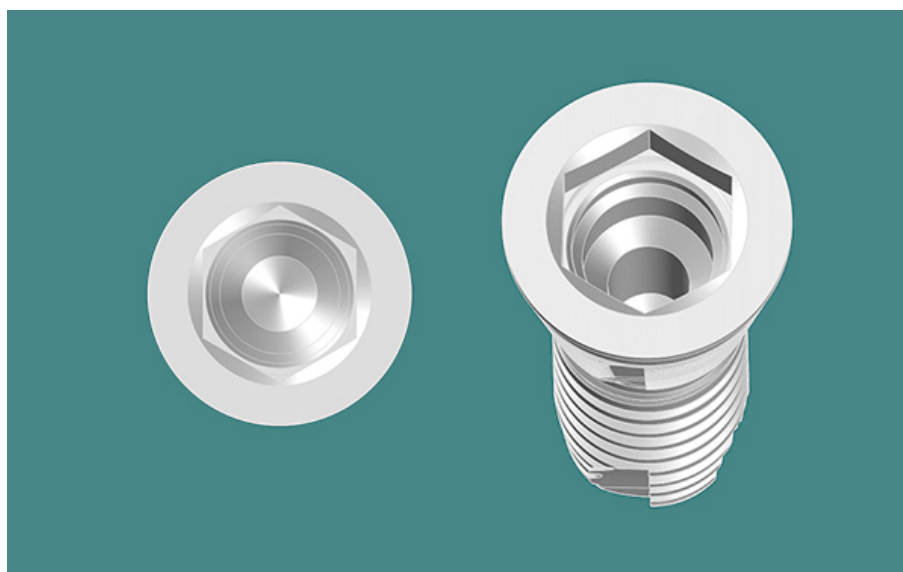
販売期間	開始	2004年
	終了	2011年

ボディ形状	Straight
コネクション	Internal HEX

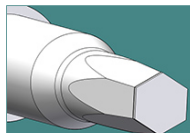
■ インプラントサイズのバリエーション 単位 (mm)

幅径	骨内長				プラットフォーム径
3.7	10	12	14	16	5.5
4.2	10	12	14	16	

■ インプラントコネクション部 インターナル・ヘックス・バットコネクション



■ インプラント体-ポストアバットメント装着時



ドライバー：
フレックス ドライバー
対辺距離：
1.1mm



スクリュー：
アバットメントスクリュー

幅径	対辺距離	スクリュー径	アバットメントの アクセスホール径
全サイズ	1.1mm	M2.0	2.3mm