

## FINESIA TL (ティッシュレベルタイプ)



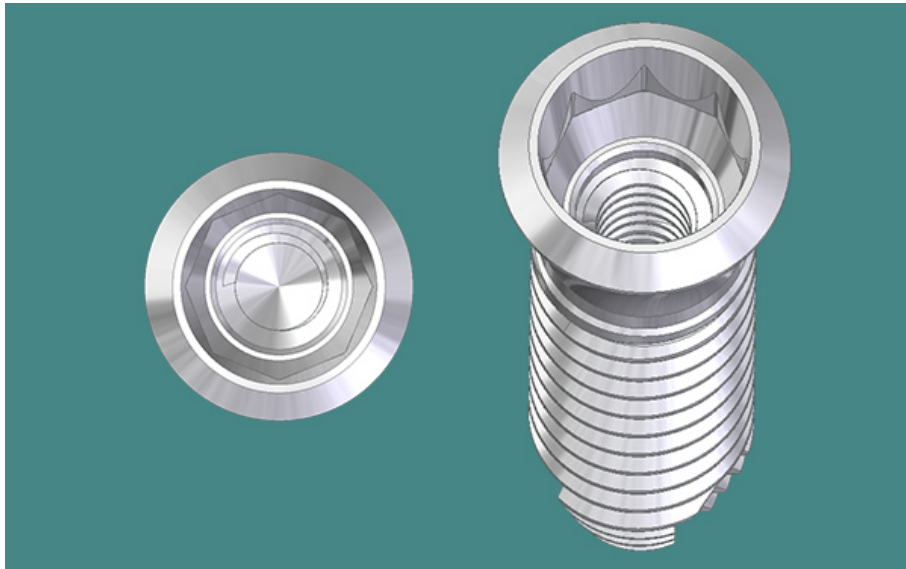
販売期間	開始	2017年
	終了	現行

ボディ形状	Tapered Apex / Straight
コネクション	Internal Taper Octa

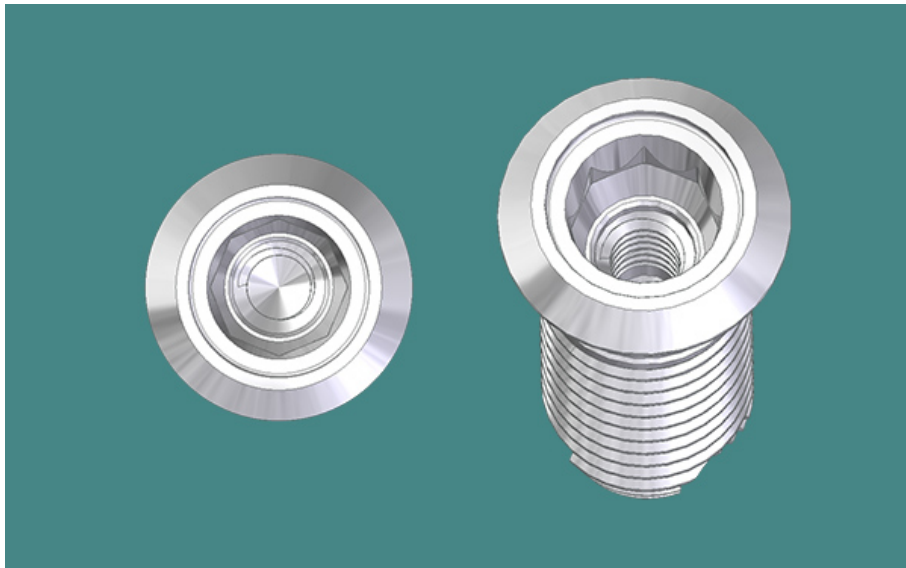
### ■ インプラントサイズのバリエーション 単位 (mm)

幅径	骨内長					プラットフォーム	カラー部
	6	8	10	12	14		
3.7	6	8	10	12	14	RP	2.5/3.5
4.2	6	8	10	12	14	RP	2.5/3.5
4.7	6	8	10	12	14	RP	2.5/3.5
4.7	6	8	10	12		WP	2.5/3.5
5.2	6	8	10	12		WP	2.5/3.5

■ インプラントコネクション部 Octaコネクション



RP



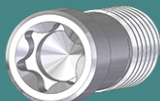
WP

■ インプラント体-アバットメント装着時



**ドライバー：**  
ヘキサロビュウラ  
ドライバー

**対角線距離：**  
1.7mm



**スクリュー：**  
アバットメントスクリュー


プラットフォーム	対角線距離	スクリュー径	アバットメントのアクセスホール径	
			キャストオン AB	キャストオンの スリーブ
RP	1.7mm	M2.0	2.4mm	2.6mm
WP		M2.0	2.4mm	

■ スプリントアバットメントの補綴物装着時



**ドライバー：**  
ヘキサロビュウラ  
ドライバー

**対角線距離：**  
1.7mm










**スクリュー：**  
スプリントアバットメント  
シリンダースクリュー

対角線距離	スクリュー径	アバットメントのアクセスホール径	
			スリーブ
1.7mm	M2.0	2.65mm	2.6mm

■ カラーコード

【ドリル/ストッパー】

(単位：mm)

インプラント 体直径 (φ)	3.0	3.2	3.4	3.7	4.2	4.7	5.2
カラーコード							
TL	-	-	-	○	○	○	○

【カバースクリュー/ヒーリングアバットメント/印象パーツ】

プラットフォーム	NP	RP	WP
カラーコード	-	