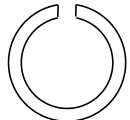
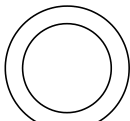
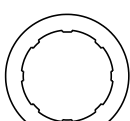



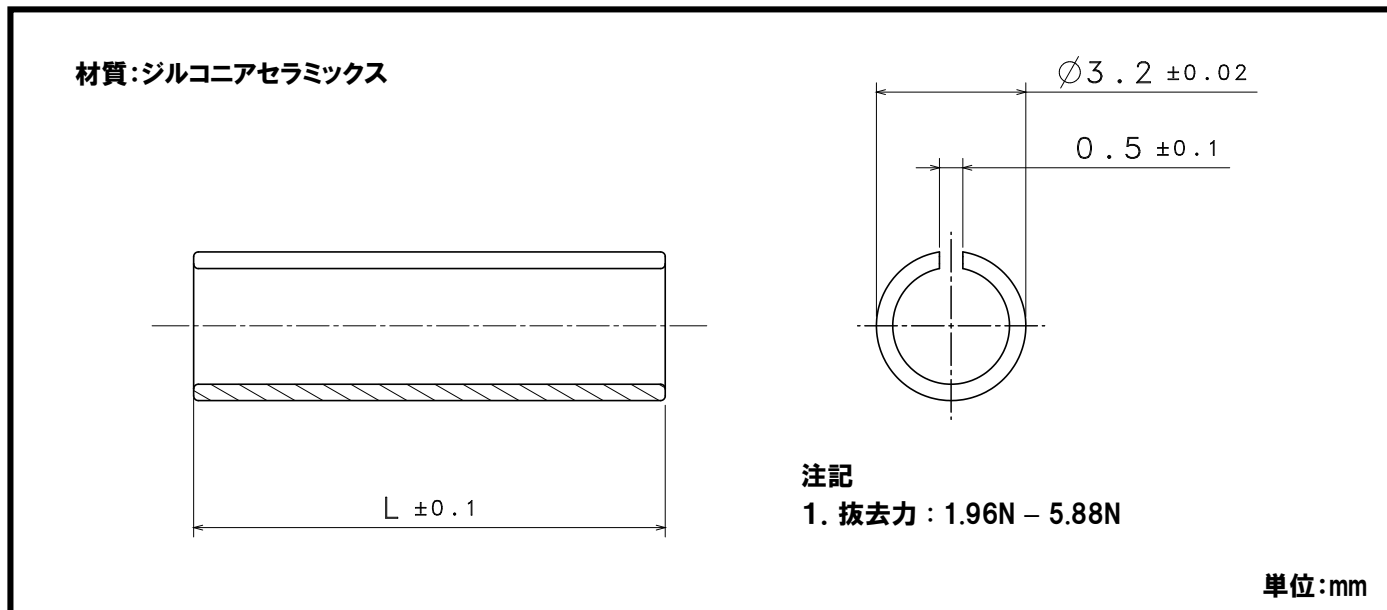


## 京セラ・スリーブ標準品リスト

<p><b>φ2.5mm スリーブ</b></p>	<p><a href="#">1. 割スリーブ (2ページ)</a></p> <p><a href="#">2. 精密スリーブ (3ページ)</a></p> <p><a href="#">3. 精密スリーブ [8点支持] (4ページ)</a> (空気圧の影響なし / ダスト排除構造)</p>	  
<p><b>φ1.25mm スリーブ</b></p>	<p><a href="#">4. 割スリーブ (5ページ)</a></p> <p><a href="#">5. 精密スリーブ (6ページ)</a></p> <p><a href="#">6. 精密スリーブ [6点支持] (7ページ)</a> (空気圧の影響なし / ダスト排除構造)</p>	  

※本リストの記載内容は、予告なく変更する場合がございます。ご使用に際しては最新の情報をご確認ください。  
旧版リストでのご要望については応じられない場合がありますのでお問い合わせください。

# 1. 割スリーブ (φ2.5)



## ■ お問い合わせコード

K C S S 250 -

長さ: L

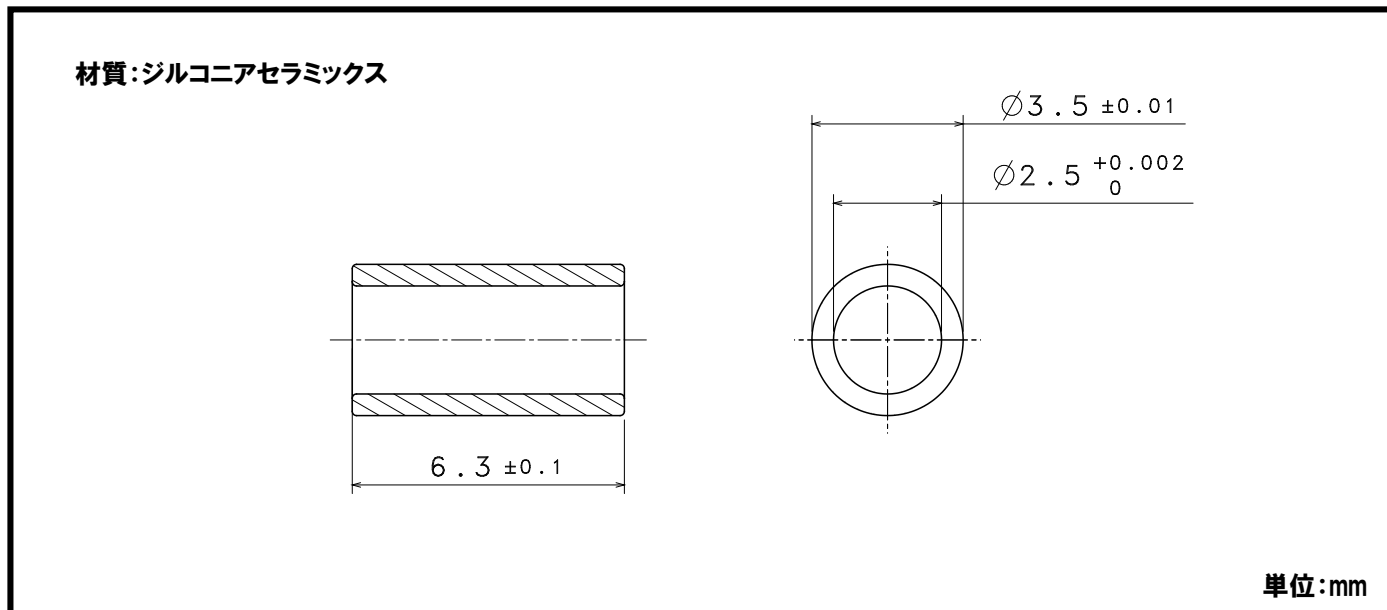
1: 11.4mm (SC/FC)

2: 10.1mm (ST)

■ 他の長さについては、お問い合わせください

STは、Furukawa Electric North America, Inc.の米国での登録商標です。

## 2. 精密スリーブ (φ2.5)



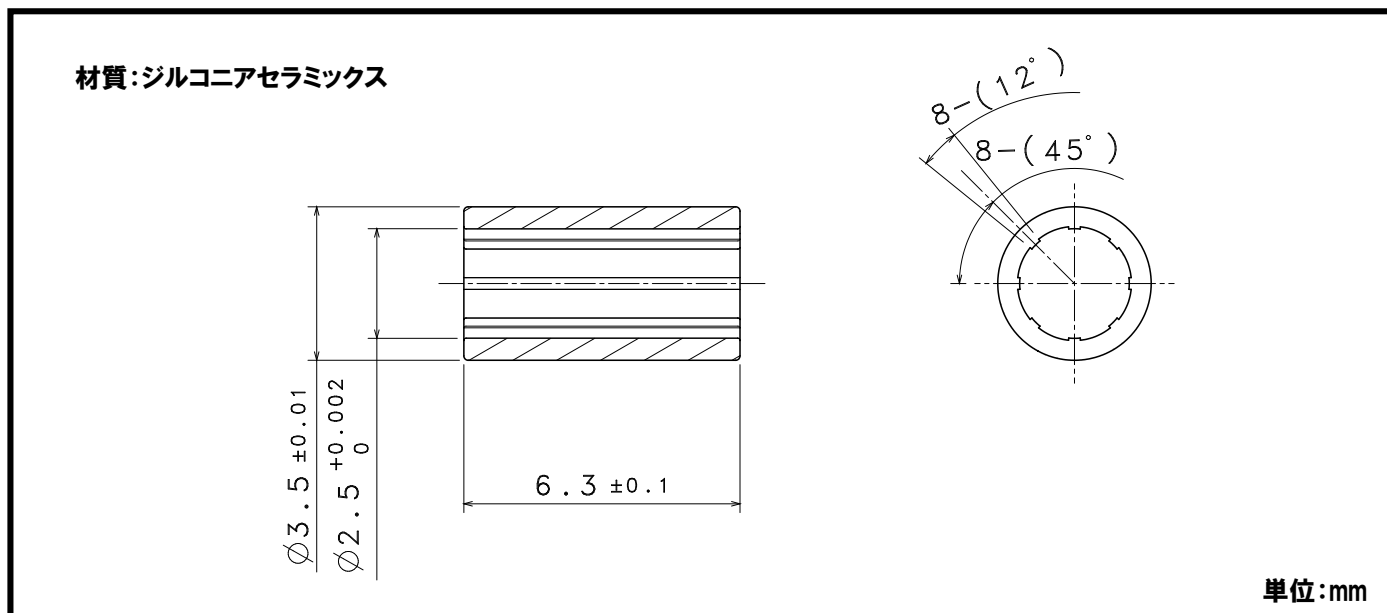
### ■ お問い合わせコード

K C P S 250 - 1

■ 他の長さについては、お問い合わせください

### 3. 精密スリーブ（8点支持 $\phi 2.5$ ）

空気圧の影響なし / ダスト排除構造

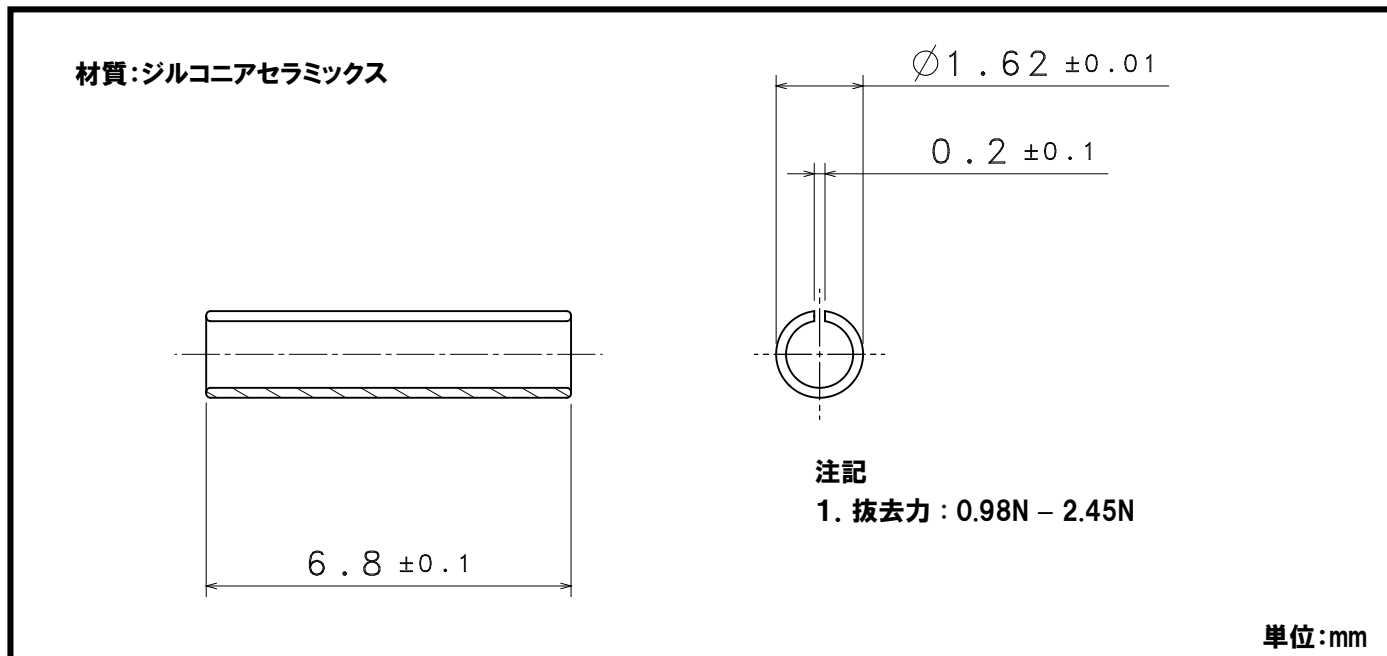


#### ■ お問い合わせコード

**K C P S 250 - 2**

■ 他の長さについては、お問い合わせください

## 4. 割スリーブ (φ1.25)

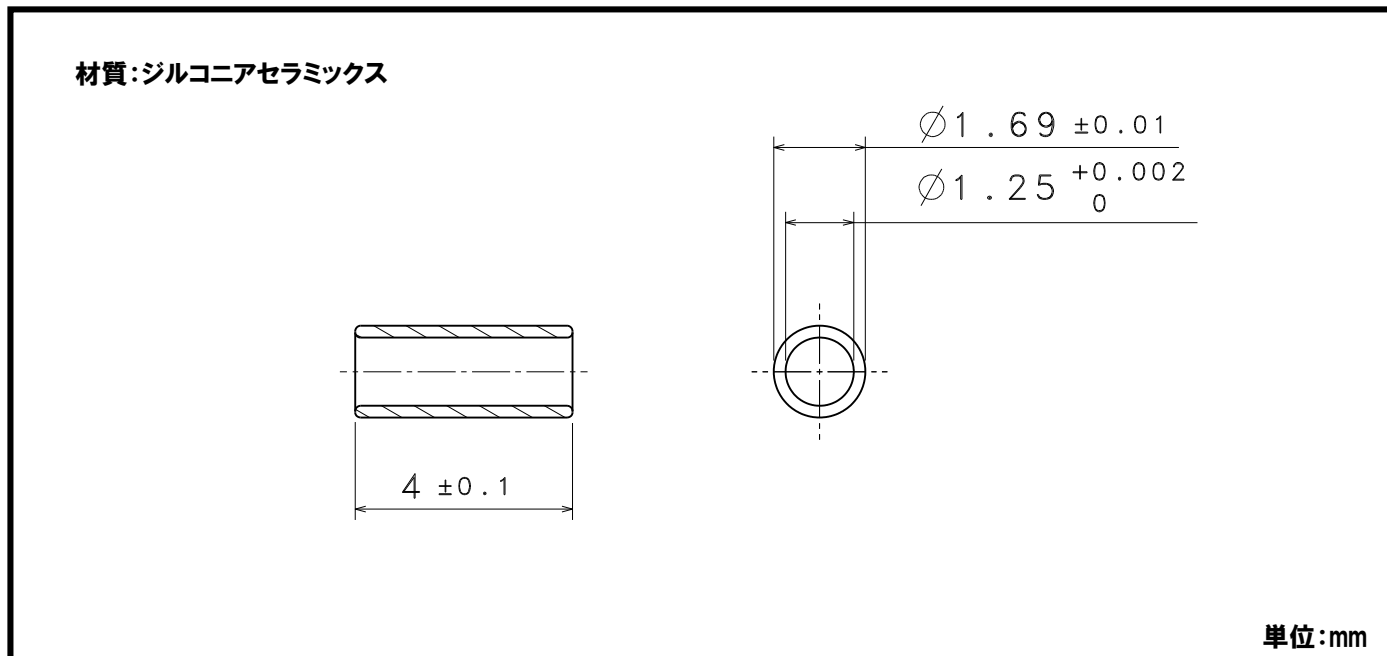


### ■ お問い合わせコード

K C S S 125

■ 他の長さについては、お問い合わせください

## 5. 精密スリーブ (φ1.25)



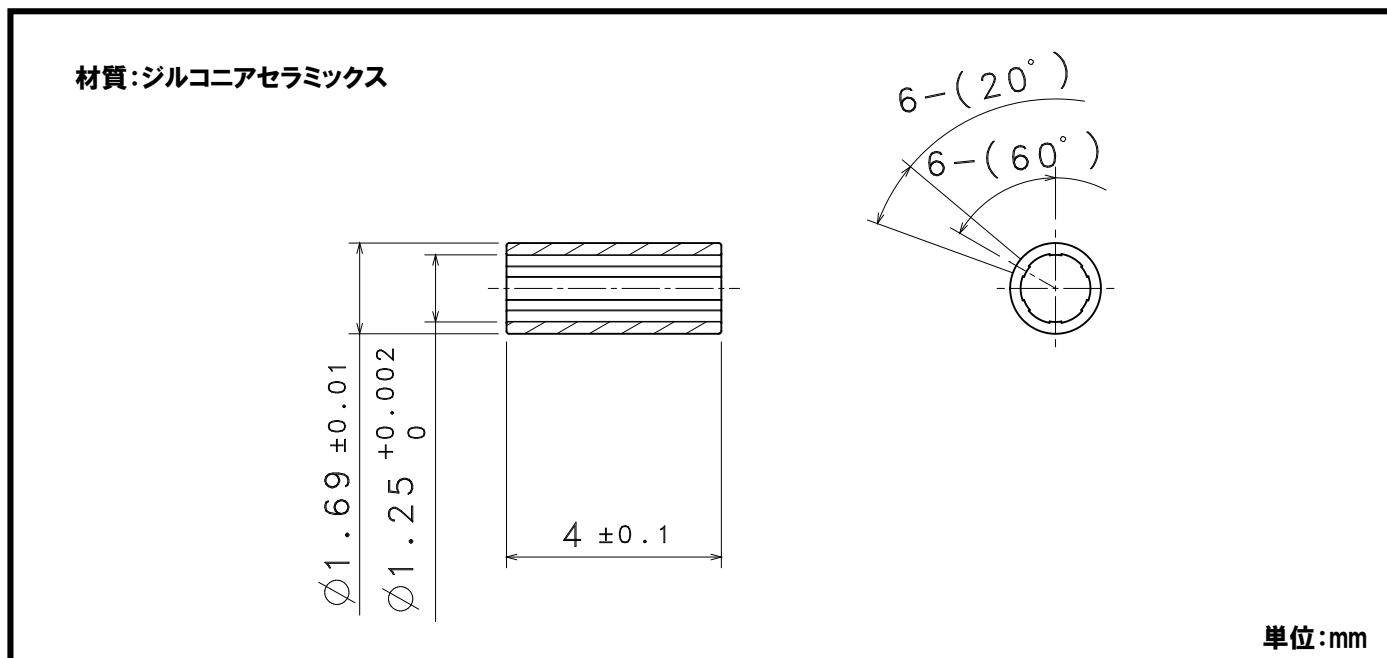
### ■ お問い合わせコード

K C P S 125 - 1

■ 他の長さについては、お問い合わせください

## 6. 精密スリーブ（6点支持φ1.25）

空気圧の影響なし / ダスト排除構造



### ■ お問い合わせコード

**K C P S 125 - 2**

■ 他の長さについては、お問い合わせください