

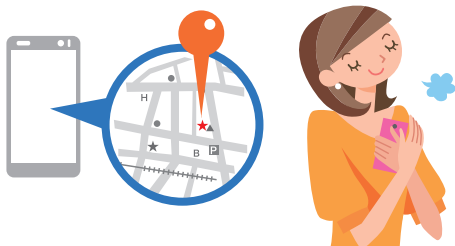
# あなたのスマホで、大切な人やモノを見守れます。

本製品の利用設定にあたっては、au スマートフォンおよび専用アプリでの設定が必要です。  
対応機種など詳しくは、店頭スタッフまたは au ホームページまで。

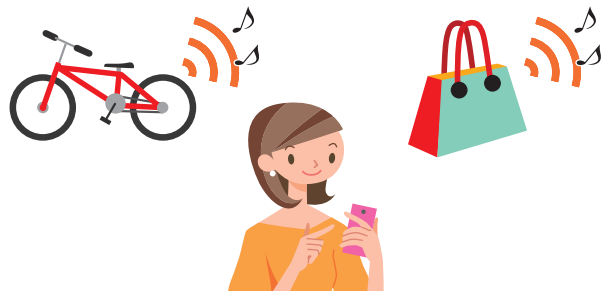


## あんしんGPS でできること

人やモノの居場所がGPSでわかります。



近くにある場合は、メロディを鳴らして見つけることもできます。



### 【主な仕様】あんしんGPS (アンシンジーピーエス)

サイズ (幅×高さ×厚さ)	約 53×41×14.3mm
重量	約 33g
ディスプレイ	約 0.9 インチ 白色有機 EL
バッテリー容量	320mAh
連続待受時間	約 380 時間 (見張り機能 OFF 時) / 約 340 時間 (見張り機能 ON 時)
防水 / 防塵	IPX5・IPX8 / IP5X
耐衝撃	○ (MIL 規格準拠)

【防水について】※ IPX5 相当とは、内径 6.3mm のノズルを用いて、約 3m の距離から約 12.5 リットル/分の水を 3 分以上注水する条件で、あらゆる方向からのノズルによる噴流水によっても、電話機としての性能を保つことです。※ IPX8 相当とは、常温で水道水、かつ静水の水深 1.5m の水槽に静かに本製品を沈めた状態で約 30 分間、水底に放置しても本製品内部に浸水せず、電話機としての性能を保つことです。【防塵について】※ IP5X 相当とは、直径 75μm 以下の塵埃 (じんあい) が入った装置に電話機を 8 時間入れて攪拌 (かくはん) させ、取り出したときに電話機の機能を有し、かつ安全に維持することを意味します。【耐衝撃について】※ アメリカ国防総省が制定した MIL-STD-810G Method 516.6: Shock-Procedure IV に準拠した規格において、高さ 1.22m からの合板 (ラワン材) に製品を 26 方向で落下させる試験を実施しています。全ての衝撃に対して保証するものではありません。【ご使用に関するご注意】※ 石けん、洗剤、入浴剤の入った水には浸けしないでください。※ 海水、プール、温泉の中に浸けしないでください。※ 砂浜などの上に直に置かないでください。充電端子やスピーカーなどに砂などが入り音が小さくなったり、本製品内に砂などが混入すると発熱や故障の原因となります。※ 万一、水以外 (海水・洗剤・アルコールなど) が付着してしまった場合、すぐに水で洗い流してください。やや弱めの水流 (6 リットル/分以下) で蛇口やシャワーより約 10cm 離れた位置で常温 (5℃~ 35℃) の水道水で洗えます。汚れた場合、ブラシなどは使用せず、手で洗ってください。※ 水中で使用しないでください。※ お風呂、台所など、湿気の多い場所には長時間放置しないでください。※ 高温になる場所でのご使用は機器の変形や破裂の原因となるため、ご注意ください。※ 炎天下の自動車内は高温環境になりますので、充電・使用・放置しないでください。【ご利用に際して】サービスエリア内であっても、トンネル・地下・屋内・ビルの陰・山間部など電波の届きにくい場所ではご使用にならないことがあります。また、電波の悪い場所に移動されると、通信が切れることがありますので、ご了承ください。

※ iOS の商標は、米国 Cisco の米国およびその他の国のライセンスに基づき使用されています。※ Android は、Google Inc. の商標です。※ その他本文中に記載されている会社名および商品名は、各社の商標または登録商標です。

マナーもいっしょに携帯しましょう。 モバイル・リサイクル・ネットワーク グリーン購入活動   
【携帯電話・PHSのリサイクルにご協力を。】

au 携帯電話に関するお問い合わせ 一般電話から (通話料無料) ☎ 0077-7-111   
 au 携帯電話から (通話料無料) 局番なし 157

◎地域によっては本製品を取り扱っていない場合があります。◎製品仕様およびサービス内容は、予告なく変更することがあります。◎印刷のため、実際の色とは多少異なる場合があります。◎ディスプレイの表示はすべてイメージです。

このカタログは2013年11月現在のものです。

※本カタログについては、無断で複製、転載することを禁じます。 © 2013 KYOCERA Corporation

製造元 **京セラ株式会社**

〒612-8501 京都市伏見区竹田鳥羽殿町6 <http://www.kyocera.co.jp>

au

あなたのスマホで、大切な人やモノを見守れます。

# あんしんGPS

いつも、あなたのそばに  
安心を。



au × SECOM

THE NEW VALUE FRONTIER

KYOCERA

## お子さまの見守りにも。



お子さまが指定したエリアを出入りしたことや、あらかじめ設定した時間に居場所をお知らせします。



## ペットも探せます。



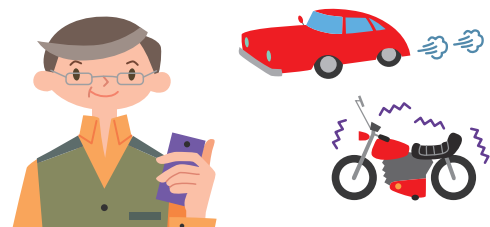
お散歩中に逃げてしまっても、スマートフォンから居場所を探ることができます。



## 車やバイクに。



振動や移動を検知すると、スマートフォンにメールでお知らせすることもできます。



\*スマートフォンアプリより見張り機能をONにした場合

## 緊急時のブザーとして。



緊急ブザーを押すと、ブザーが鳴ると同時に、居場所をメールで登録したスマートフォンに送ります。夜道などを歩くときにも安心です。



\*あんしんGPSからの距離が10cm程度の場合、音量は約93dBとなります。

\*緊急ブザーは必ずしも犯罪防止や安全を保証するものではありません。

## 健康管理にも使えます。



ウォーキングなどで記録した歩数や消費カロリーの履歴を確認できます。



\*測定値は目安です。

## さらに、いろいろ安心。



下記の場合にも、メールでお知らせがくるので安心です。

登録したスマートフォンに通知

- 電池残量が減ったとき
- 第三者が故意に電源をOFFしたとき

あんしんGPSに通知

- 気象庁が配信する緊急地震速報を受信したとき

水漏れや不意の落下時にも安心です。



【防水・防塵について】※IPX5/IPX8の防水、IP5Xの防塵性能。※海水、プール、温水の中には浸けないでください。※砂浜などの上に置かないでください。【耐衝撃について】※全ての衝撃に対して保証するものではありません。

セコムのオプションサービス(有料)は、auスマートフォンの専用アプリから簡単にお申込みいただけます。

### 1 通報サービス

緊急ブザーを押すと直接セコムに通報。万一の時でも24時間オペレーターが対応します。



### 2 現場急行サービス

緊急ブザーが押された場合、置き引き・盗難(振動・移動を検知)等の場合、お客様の要請によりセコムが現場に急行します。



セコムのオプションサービスをご利用なら、あんしんGPSの位置をお電話や専用ホームページでご確認いただけます(一部無料)。

ご利用料金などの詳細については、auホームページでご確認ください。

※音声通話、Eメール等とはご利用いただけません。※スマートフォン側には別途パケット通信料がかかります。※GPSの電波を受信しづらい地下鉄、建物内、ビル陰などでは、位置情報の精度が悪くなる場合があります。※圏外および電波状態の悪い場所では、緊急地震速報を受信できない、位置情報が確認できない、通知ができない場合があります。

メーカーのホームページにも詳しい情報を載せていますので、以下のURLよりご覧ください。

<http://www.kyocera.co.jp/prdct/telecom/consumer/kys11/>

※別途パケット通話料がかかります。

※従来の携帯電話の場合、上手く表示されない場合があります。

