

# 外径溝入れ 短納期 特注チップ製作サービス

受注から  
3週間で  
お届け

お見積りは  
2営業日  
回答

初回発注  
最小ロット  
3個から



- 用途に合わせて選べる2つの選択肢 (GBA型、GDM型)
- オーダーシートに記入するだけの簡単発注
- MEGACOATで長寿命 (ノンコート超硬、サーメットもあります)

## GBA型対応チップ形状

溝幅・コーナR特殊仕様



同時面取り仕様



## GDM型対応チップ形状

溝幅・コーナR特殊仕様



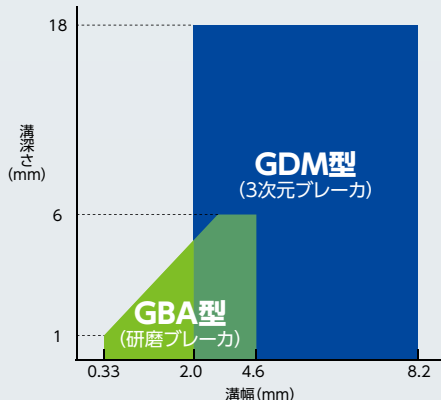
同時面取り仕様



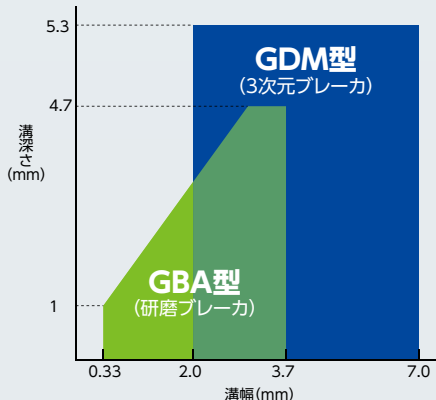
必要な溝幅・溝深さから「GBA型」か「GDM型」を選択して下さい (GBA型→1ページ/GDM型→3ページ)

### ● チップ選択早見表

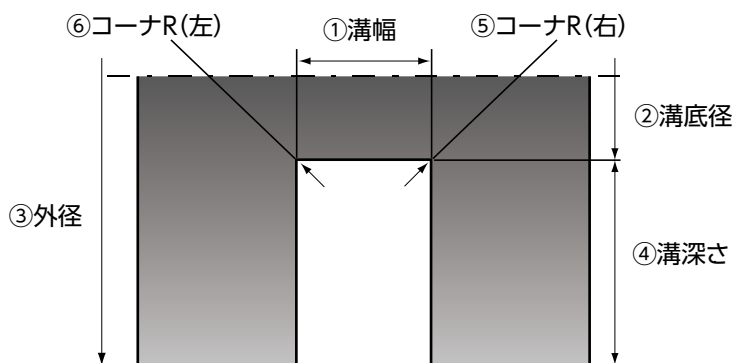
#### 溝幅・コーナR特殊仕様



#### 同時面取り仕様



## A. 溝幅・コーナR特注仕様



### オーダーの注意点(GBA型)

#### ■製作可能スペック表

溝幅	最大溝深さ	溝幅	最大溝深さ
0.33~0.49mm	1.0mm	1.00~1.50mm	3.5mm
0.50~0.75mm	2.0mm	1.51~2.35mm	4.5mm
0.76~0.99mm	2.5mm	2.36~4.60mm	6.0mm

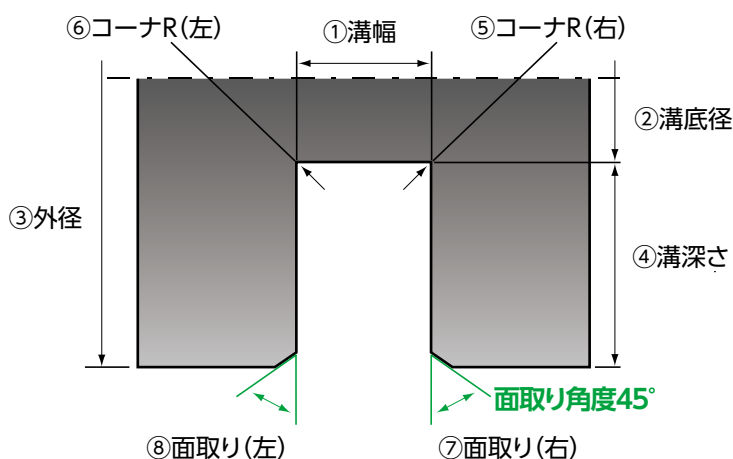
コーナR：コーナRなし(ピン角)～  
刃幅半分(フル仕様)

※コーナR最大値は溝幅で変わります

※②③は直径値を記入してください

※コーナRは0.1mm単位で製作可能

## B. 同時面取り仕様



### オーダーの注意点(GBA型)

#### ■製作可能スペック表

溝幅	溝深さ	溝幅	溝深さ
0.33~0.49mm	0.5~1.0mm	1.51~2.0mm	0.5~3.0mm
0.50~0.75mm	0.5~1.2mm	2.01~3.0mm	0.5~3.7mm
0.76~0.99mm	0.5~2.0mm	3.01~3.7mm	0.5~4.7mm
1.00~1.50mm	0.5~2.5mm		

コーナR：コーナRなし(ピン角)～  
刃幅半分(フル仕様)

面取り幅：最大0.5mm (角度45°のみ)

※面取り幅、コーナR最大値は溝幅で変わります

※②③は直径値を記入してください

※コーナRは0.1mm単位で製作可能

※溝深さの最大値は、溝幅によって変わります

## 注意事項

- ・チップの刃幅公差は±0.025mmとなります。
- ・ご記入いただいた内容に不備(間違いや記入もれ)が有る場合、納期3週間対応ができない場合があります。
- ・内径溝入れチップとしても使用可能です。ホルダの適合につきましてはお問い合わせください。

## ご注文の流れ

オーダーシートのSTEPに沿って記入してください



指定の箇所にワーク寸法を記載してください

必要事項を記入し、京セラ特約店にお渡しください



2営業日以内に京セラ特約店よりお見積もりをご連絡します



## STEP 1

左のスペック一覧からA、Bの形状を選んで、チェックを入れてください



- A. 溝幅・コーナR特殊仕様 (①～⑥を記入してください) } いずれかにチェックを  
 B. 同時面取り仕様 (①～⑧を記入してください) } 入れてください

空欄を埋めてください **注)ワークの寸法を記載してください**

①溝幅	mm	公差	mm
②溝底径	mm	公差	mm
③外径	mm	公差	mm
④溝深さ	mm	(③-②)÷2で求めます	
⑤コーナR (右)	mm		
⑥コーナR (左)	mm		
⑦面取り (右)	mm × 45°	※面取り記入例 0.1mm×45°	
⑧面取り (左)	mm × 45°	※面取り記入例 0.1mm×45°	

## STEP 2

材種、ホルダ情報の項目を選び、数量を記入してください

①材種	<input type="checkbox"/> PR1215 (MEGACOAT/超硬コーティング) <input type="checkbox"/> GW15 (ノンコート超硬) <input type="checkbox"/> PV7040 (コーティングサーメット)		
②数量	個	注) 最小発注数量は3個、最大発注数量は30個までとなります	
③ホルダタイプ	<input type="checkbox"/> KGBA型 <input type="checkbox"/> KGBAS型	ホルダの種類により、取り付くチップの勝手が異なります。 ホルダ形状は5ページをご参照ください。  ホルダを既にお持ちのお客様は型番をご記入ください(③～⑤の記入は不要です) ホルダ型番：	
④ホルダ勝手	<input type="checkbox"/> 右 <input type="checkbox"/> 左		
⑤ホルダシャンク角	<input type="checkbox"/> 20角 <input type="checkbox"/> 25角		

## STEP 3

下記の必要事項をご記入の上、京セラ特約店にお渡しください

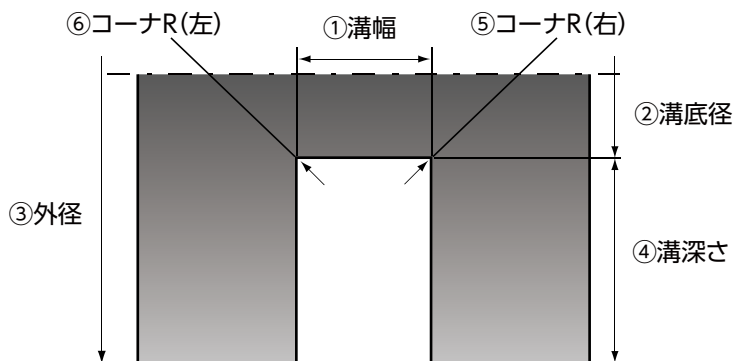
会社名		部署名	
お名前			
住所			
TEL		FAX	

【京セラ特約店 記入欄】

会社名		ご担当者	
TEL		FAX	

※ご不明な点は、京セラ特約店又は京セラ営業までお問い合わせください。

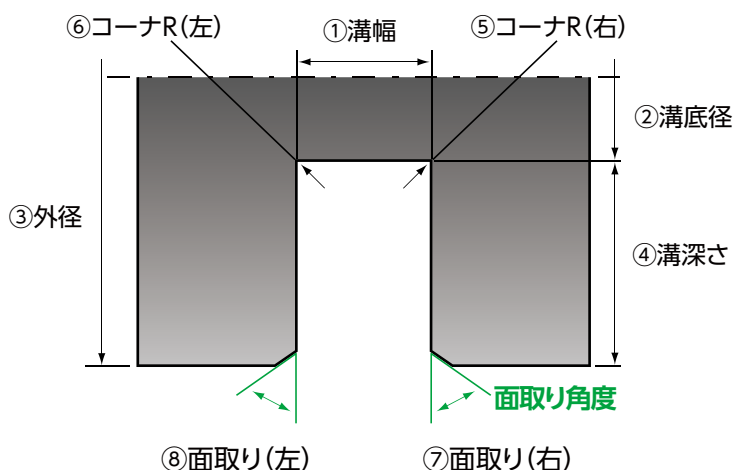
## A. 溝幅・コーナR特注仕様



### オーダーの注意点(GDM型)

- 溝幅：2.0～8.2mm
- 溝深さ：最大18mm
- コーナR：最大R0.8mm、最小R0.1mm
- ※②③は直径値を記入してください
- ※コーナR最大値は溝幅で変わります

## B. 同時面取り仕様



### オーダーの注意点(GDM型)

#### ■製作可能スペック表

溝幅	最大溝深さ
2.0～3.0mm	2.9mm
3.2～6.0mm	4.1mm
5.0～7.0mm	5.4mm

※面取り角45°の場合

- コーナR：最大R0.8mm、最小R0.1mm
- 面取り幅：最大2mm

- ※②③は直径値を記入してください
- ※面取り幅、コーナR最大値は溝幅で変わります
- ※溝深さの最大値は、溝幅と面取り角度によって変わります

## 注意事項

- ・チップの刃幅公差は±0.02mmとなります。
- ・ご記入いただいた内容に不備(間違いや記入もれ)が有る場合、納期3週間対応ができない場合があります。
- ・コーナRや溝幅の仕様によってはブレーカ形状がとづれる場合があります。

## ご注文の流れ

オーダーシートのSTEPに沿って記入してください



指定の箇所にワーク寸法を記載してください

必要事項を記入し、京セラ特約店にお渡しください



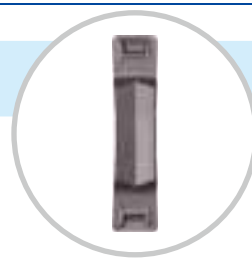
2営業日以内に京セラ特約店よりお見積もりをご連絡します



## STEP 1

左のスペック一覧からA、Bの形状を選んで、チェックを入れてください

- A. 溝幅・コーナR特殊仕様 (①～⑥を記入してください) } いずれかにチェックを入れてください  
 B. 同時面取り仕様 (①～⑧を記入してください)



空欄を埋めてください **注)ワークの寸法を記載してください**

①溝幅	mm	公差	mm
②溝底径	mm	公差	mm
③外径	mm	公差	mm
④溝深さ	mm	(③-②)÷2で求めます	
⑤コーナR (右)	mm		
⑥コーナR (左)	mm		
⑦面取り (右)	mm ×	°	※面取り記入例 0.1mm×45°
⑧面取り (左)	mm ×	°	※面取り記入例 0.1mm×45°

## STEP 2

材種、ホルダ情報の項目を選び、数量を記入してください

①材種	<input type="checkbox"/> PR1215 <input type="checkbox"/> PR1225 (MEGACOAT/超硬コーティング) <input type="checkbox"/> GW15 (ノンコート超硬) <input type="checkbox"/> TN90 (サーメット)		
②数量	個   注) 最小発注数量は3個、最大発注数量は30個までとなります		
③ホルダ勝手	<input type="checkbox"/> 右 <input type="checkbox"/> 左	ホルダの種類により、取り付くチップの勝手が異なります。ホルダ形状は6ページをご参照ください。	
④ホルダシャンク角	<input type="checkbox"/> 20角 <input type="checkbox"/> 25角	ホルダを既にお持ちのお客様は型番をご記入ください(③④の記入は不要です) ホルダ型番:	

## STEP 3

下記の必要事項をご記入の ください

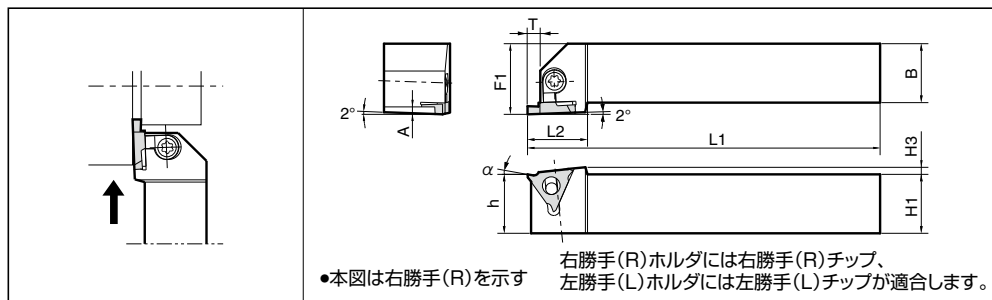
会社名		部署名	
お名前			
住所			
TEL		FAX	

【京セラ特約店 記入欄】

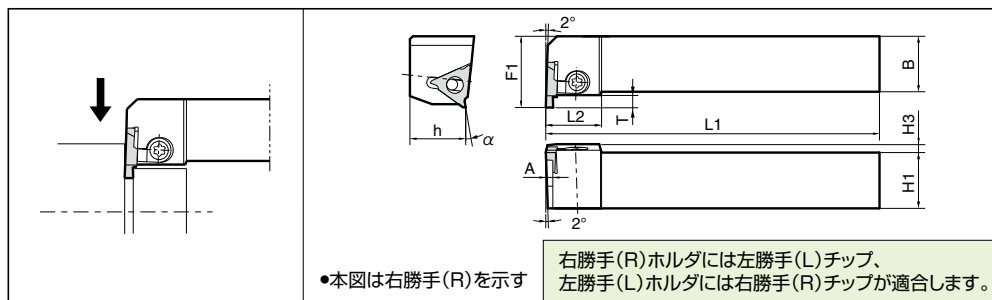
会社名		ご担当者	
TEL		FAX	

※ご不明な点は、京セラ特約店又は京セラ営業までお問い合わせください。

### KGBA型



### KGBAS型



### ●ホルダ寸法

型番	在庫		寸法(mm)								部品		適合チップ	
	R	L	H1=h	H3	B	L1	L2	F1	A	T	クランプセット	レンチ		
KGBA $\frac{1}{2}$	●	●	20	4.0	20	125	24	25	-	2.5	LGBA-16 $\frac{1}{2}$ S	FT-15	GBA32 $\frac{1}{8}$ タイプ	
	●	●	25	4.0	25	150	25.5	25	1.0	4.0				
	●	●	20	4.0	20	125	25.5	25	2.0	4.5			LGBA-22 $\frac{1}{2}$ S	GBA43 $\frac{1}{8}$ タイプ
	●	●	25	4.0	25	150	25.5	30	2.0	5.5				
	●	●	20	4.0	20	125	25.5	25	3.0	5.5				
	●	●	25	4.0	25	150	25.5	30	3.0	5.5				
	●								1.0	4.0				
	●		20	4.0	20	100	25.5	25	2.0	4.5				
	●								3.0	5.5				
	●													
KGBAS $\frac{1}{2}$	●	●	20	4.0	20	125	25	25	-	2.5	LGBA-16 $\frac{1}{2}$ S	FT-15	GBA32 $\frac{1}{8}$ タイプ	
	●	●	25	4.5	25	150	25	27	1.0	4.0				
	●	●	20	4.5	20	125	25	27	2.0	4.5			LGBA-22 $\frac{1}{2}$ S	GBA43 $\frac{1}{8}$ タイプ
	●	●	25	5.0	25	150	25	32	2.0	5.5				
	●	●	20	4.5	20	125	25	27	3.0	5.5				
	●	●	25	5.0	25	150	25	32	3.0	5.5				
	●	●	20	4.5	20	125	25	27						
	●	●	25	5.0	25	150	25	32						
	●	●	20	4.5	20	125	25	27						
	●	●	25	5.0	25	150	25	32						

・T寸法:ホルダ面から刃先までの距離を示します。実際の加工可能深さは、チップのB寸法になります。

\*印はショートシャンクタイプを示す。

・クランプセット: KGBA $\frac{1}{2}$ 型...右勝手(R)ホルダにはLGBA-ORS、左勝手(L)ホルダにはLGBA-OLSが適合します。  
KGBAS $\frac{1}{2}$ 型...右勝手(R)ホルダにはLGBA-OLS、左勝手(L)ホルダにはLGBA-ORSが適合します。



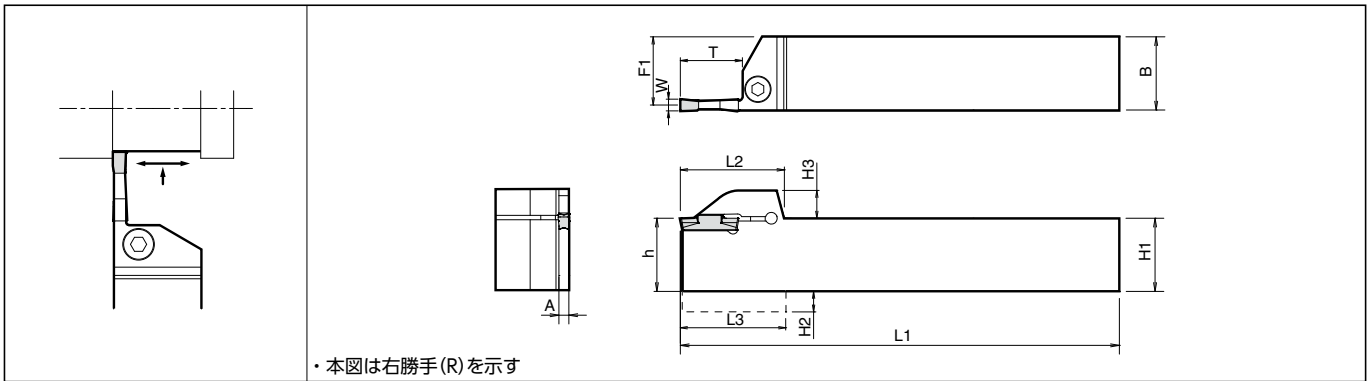
片テーパ仕様や、2段面取り仕様などの形状も製作可能です。  
詳しくは、京セラ特約店又は京セラ営業までお問い合わせください。

- 特殊形状はLimited Editionでは対応していません
- 納期・価格等はお問い合わせください



※干渉等で追加が必要な場合は、下記型番をベースに受注受付から3週間に対応します  
(ブレードタイプは除きます)

### KG D型 (一体型)



### ホルダ寸法

●：標準在庫

溝幅 (mm)	加工可能深さ (mm)	型番	在庫		寸法(mm)											刃幅 W(mm)		部品							
			R	L	H1=h	H2	H3	B	L1	L2	L3	F1	A	T	MIN	MAX	クランプボルト	レンチ							
2	6	KG D <sup>R/L</sup> 2020K-2T06	●	●	20	-	9.5	20	125	28.0	-	19.2	1.7	10	2.0	3.0	HH5X16	LW-4							
		2525M-2T06	●	●	25	-		25	150	28.0	-	24.2													
	10	KG D <sup>R/L</sup> 2020K-2T10	●	●	20	-		20	125	30.5	-	19.2													
		2525M-2T10	●	●	25	-		25	150	30.5	-	24.2													
	17	KG D <sup>R/L</sup> 2020K-2T17	●	●	20	-		20	125	32.5	-	19.2							17	10	2.0	3.0	HH5X16	LW-4	
		2525M-2T17	●	●	25	-		25	150	32.5	-	24.2													
2.4	17	KG D <sup>R/L</sup> 2020K-2.4T17	●	●	20	-		20	125	32.5	-	19.0	2.0	17	2.4	3.0	HH5X16	LW-4							
3	6	KG D <sup>R/L</sup> 2020K-3T06	●	●	20	-		20	125	28.0	-	18.8	2.4	10	3.0	4.0	HH5X16	LW-4							
		2525M-3T06	●	●	25	-		25	150	28.0	-	23.8													
	10	KG D <sup>R/L</sup> 2020K-3T10	●	●	20	-		20	125	30.5	-	18.8													
		2525M-3T10	●	●	25	-		25	150	30.5	-	23.8													
	20	KG D <sup>R/L</sup> 2020K-3T20	●	●	20	-		20	125	34.5	-	18.8							20	10	3.0	4.0	HH5X16	LW-4	
		2525M-3T20	●	●	25	-	25	150	35.5	-	23.8														
4	10	KG D <sup>R/L</sup> 2020K-4T10	●	●	20	-	9.5	20	125	30.5	-	18.3	3.4	10	4.0	5.0	HH5X16	LW-4							
		2525M-4T10	●	●	25	-		25	150	30.5	-	23.3													
	20	KG D <sup>R/L</sup> 2020K-4T20	●	●	20	-		20	125	34.5	-	18.3													
		2525M-4T20	●	●	25	-		25	150	35.5	-	23.3													
	25	KG D <sup>R/L</sup> 2525M-4T25	●	●	25	-		25	150	40.5	-	23.3							25	10	4.0	5.0	HH5X25	LW-4	
		KG D <sup>R/L</sup> 2020K-4T10	●	●	20	-		20	125	34.5	-	18.3													
5	10	KG D <sup>R/L</sup> 2020K-5T10	●	●	20	-		9.5	20	125	30.5	-	17.8	4.4	10	5.0	6.0	HH5X16	LW-4						
		2525M-5T10	●	●	25	-			25	150	30.5	-	22.8												
	17	KG D <sup>R/L</sup> 2020K-5T17	●	●	20	-			20	125	37.5	-	17.8												
		2525M-5T17	●	●	25	-			25	150	37.5	-	22.8												
	25	KG D <sup>R/L</sup> 2525M-5T25	●	●	25	-			25	150	40.5	-	22.8							25	10	5.0	6.0	HH5X25	LW-4
		KG D <sup>R/L</sup> 2020K-5T10	●	●	20	-			20	125	34.5	-	18.3												
6	15	KG D <sup>R/L</sup> 2525M-6T15	●	●	25	-	25		150	32.5	-	22.4	5.3	15	6.0	6.0	HH5X25	LW-4							
	30	KG D <sup>R/L</sup> 2525M-6T30	●	●	25	-	25		150	45.5	-	22.4													
8	25	KG D <sup>R/L</sup> 2525M-8T25	●	●	25	7.0	25		150	43.3	44.2	22.0	6.0	25	8.0	8.0	HH6X25	LW-5							

注) 1. T寸法:加工可能溝深さを示します。(T寸法が20mm以上の場合、2コーナ仕様チップによる最大溝深さは18mmとなります。)



片テーパ仕様や、2段面取り仕様などの形状も製作可能です。  
詳しくは、京セラ特約店又は京セラ営業までお問い合わせください。

- 特殊形状はLimited Editionでは対応していません
- 納期・価格等はお問い合わせください

- 営業所
- 工場
- テクニカルセンター



## 国内拠点

### ■ 本社

〒612-8501 京都市伏見区竹田鳥羽殿町6番地  
電話：075-604-3651 FAX：075-604-3472  
<http://www.kyocera.co.jp/prdct/tool/index.html>

### ■ 営業所

- 東京営業所** 〒150-8303 東京都渋谷区神宮前6-27-8 (京セラ原宿ビル2F)  
電話：03-3797-4628 (代表) FAX：03-3400-1870
- 東北営業所** 〒980-0021 宮城県仙台市青葉区中央3丁目2-1 (青葉通りプラザ6F)  
電話：022-223-7223 (代表) FAX：022-223-6812
- 長岡営業所** 〒940-0066 新潟県長岡市東坂之上町2-1-1 (三井生命長岡ビル9F)  
電話：0258-31-2105 (代表) FAX：0258-31-2106
- 高崎営業所** 〒370-0841 群馬県高崎市栄町4-11 (原地所第2ビル2F)  
電話：027-323-7181 (代表) FAX：027-327-5464
- 宇都宮営業所** 〒320-0811 栃木県宇都宮市大通一丁目4番22号 (MSC第2ビル8F)  
電話：028-621-4270 (代表) FAX：028-621-4271
- 厚木営業所** 〒243-0014 神奈川県厚木市旭町1-8-6 (ハストラビル4F)  
電話：046-227-6186 (代表) FAX：046-226-5552
- 松本営業所** 〒390-0815 長野県松本市深志2-5-26 (松本第一ビル7F)  
電話：0263-36-2435 (代表) FAX：0263-38-0531
- 名古屋営業所** 〒461-0004 名古屋市東区葵3丁目15番31号 (住友生命千種ニュータワービル12F)  
電話：052-936-6506 (代表) FAX：052-936-6510
- 浜松営業所** 〒430-0935 静岡県浜松市中区伝馬町311番14 (浜松てんまビル4F)  
電話：053-453-6777 (代表) FAX：053-453-5123
- 三河営業所** 〒446-0057 愛知県安城市三河安城東町1-6-27  
電話：0566-75-5761 (代表) FAX：0566-76-0654

- 大阪営業所** 〒532-0003 大阪市淀川区宮原3-5-24 (新大阪第一生命ビル13F)  
電話：06-6399-2407 (代表) FAX：06-6399-2480
- 京都営業所** 〒612-8501 京都市伏見区竹田鳥羽殿町6番地  
電話：075-604-3471 (代表) FAX：075-604-3472
- 金沢営業所** 〒920-0852 石川県金沢市此花町7-8 (カーニープレイス金沢第二4F)  
電話：076-264-1814 (代表) FAX：076-264-1815
- 姫路営業所** 〒670-0964 姫路市豊沢町61 (朝日生命姫路南ビル5F)  
電話：079-286-5200 (代表) FAX：079-286-5220
- 岡山営業所** 〒700-0826 岡山市北区磨屋町10-16 (あいおいニッセイ同和損保岡山ビル)  
電話：086-233-2595 (代表) FAX：086-232-5907
- 広島営業所** 〒730-0016 広島市中区熾町13-11 (明治安田生命広島熾町ビル9F)  
電話：082-227-6339 (代表) FAX：082-228-6399
- 九州営業所** 〒812-0013 福岡市博多区博多駅東2-10-35 (JT博多ビル6F)  
電話：092-472-6964 (代表) FAX：092-472-6938

### ■ テクニカルセンター

- 関西テクニカルセンター** 〒520-2362 滋賀県野洲市市三宅800  
電話：077-587-8800 (代表) FAX：077-587-7016
- 中部テクニカルセンター** 〒446-0057 愛知県安城市三河安城東町1-6-27  
電話：0566-75-5761 (代表) FAX：0566-76-0654
- 鹿児島川内テクニカルセンター** 〒895-0292 鹿児島県薩摩川内市高城町1810  
電話：0996-23-4121 (代表) FAX：0996-25-1695

### ■ 工場

- 鹿児島川内工場** 〒895-0292 鹿児島県薩摩川内市高城町1810  
電話：0996-23-4121 (代表) FAX：0996-25-1695
- 滋賀八日市場** 〒527-8555 滋賀県東近江市蛇溝町1166-6  
電話：0748-22-1550 (代表) FAX：0748-55-4647
- 長野岡谷工場** 〒394-8550 長野県岡谷市長地小萩3丁目11-1  
電話：0266-27-2131 (代表) FAX：0266-28-0681

## 2つのiPhone用アプリで、お客様の生産性を向上します



### 切削条件計算機

ミーリング、ドリル、旋削に関する計算のお手伝い。  
加工時間も導く事ができるので、タクトタイムの算出にもお役立てください。



### 他社型番対照表

他社材種、プレーカ型番から京セラ該当品を簡単に導けます。  
異なる切削条件にも適合した検索結果を得る事ができます。

### アプリは無料です

### App StoreでGET!!

App Storeで「京セラ」と検索し該当のアプリを入手してください。

※App Storeは米国apple, inc.登録商標です。  
※iPadでもお使いいただけます。

京セラのウェブサイトでも最新の情報をご覧いただけます  
メールマガジン会員募集中!

京セラ 工具

検索

<http://www.kyocera.co.jp/prdct/tool/index.html>

### 切削工具に関する技術的なご相談は



0120-39-6369

(携帯・PHSからもご利用できます) FAX:075-602-0335

MAIL:tool.support@kyocera.jp

●受付時間 9:00~12:00/13:00~17:00  
●土曜・日曜・祝日・会社休日は受付していません

京セラ カスタマーサポートセンター

※個人情報利用...お問合せの回答やサービス向上、情報提供に使用いたします。  
※お問合せの際は、番号をお間違えないようお願い申し上げます。



## 京セラ株式会社

機械工具事業本部

〒612-8501 京都市伏見区竹田鳥羽殿町6番地  
TEL:075-604-3651 FAX:075-604-3472

CP310-1 CAT/1T1305TY